

HERZLICH WILLKOMMEN

BÜRGERVERSAMMLUNG 2017 PFAFFENHOFEN

„WAS WAR ... WAS GEHT ... WAS KOMMT“

Dienstag, 28. November · 19 Uhr
Festsaal des Rathauses
Pfaffenhofen a. d. Ilm

www.pafunddu.de

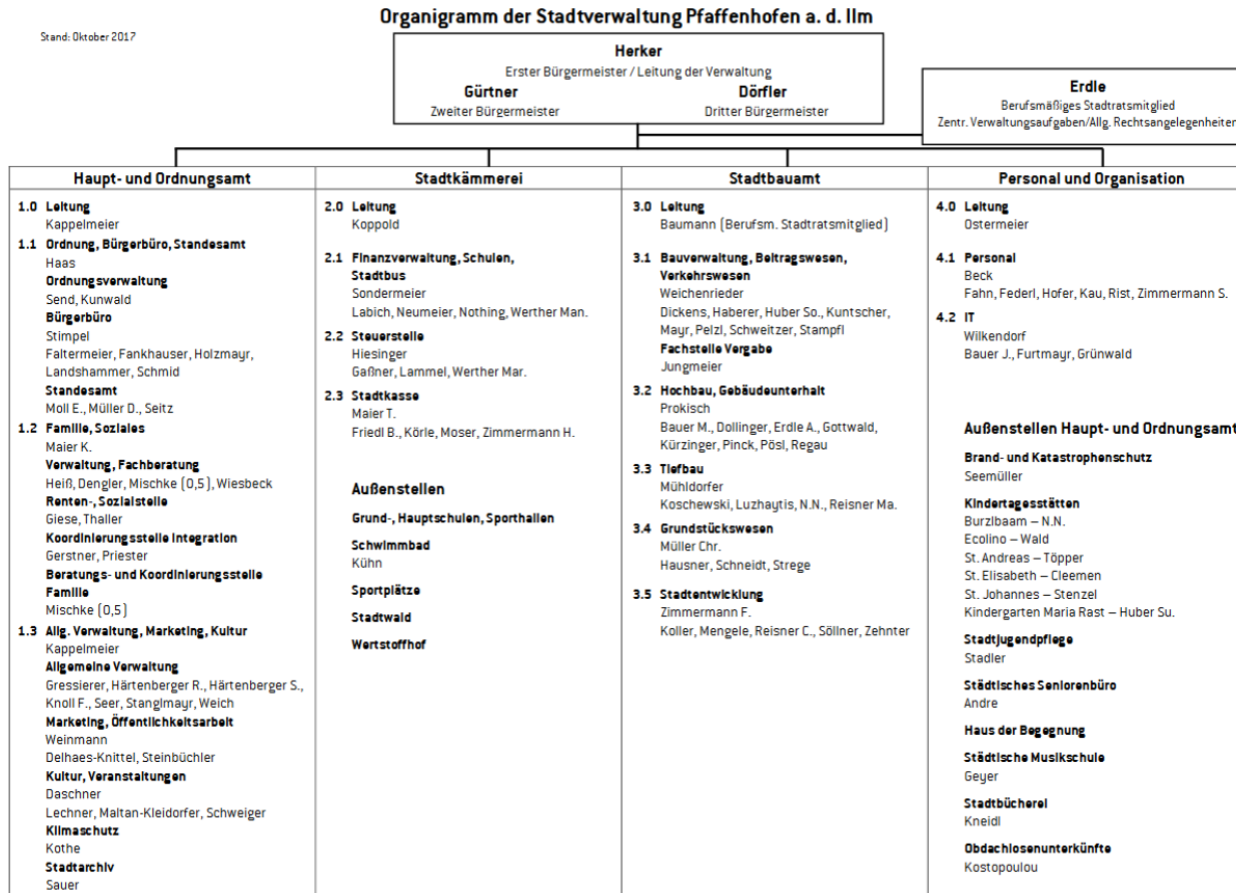
mitwissen . mitreden . mitgestalten



PFAFFENHOFEN A. D. ILM
Guter Boden für große Vorhaben

Organisationsdiagramm der Stadtverwaltung 2017

Stand: Oktober 2017



www.pafunddu.de

Personalstand Stadtverwaltung 2017

Beschäftigte: 308

(inklusive Kindertagesstätten, Schulen,
Freibad, Feuerwehr, HdB, Musikschule, Stadtbücherei, Seniorenbüro,
Jugendpflege, Stadtwald, Auszubildende/Praktikanten Verwaltung)

davon

Kernverwaltung: 106

Außenstellen: 202

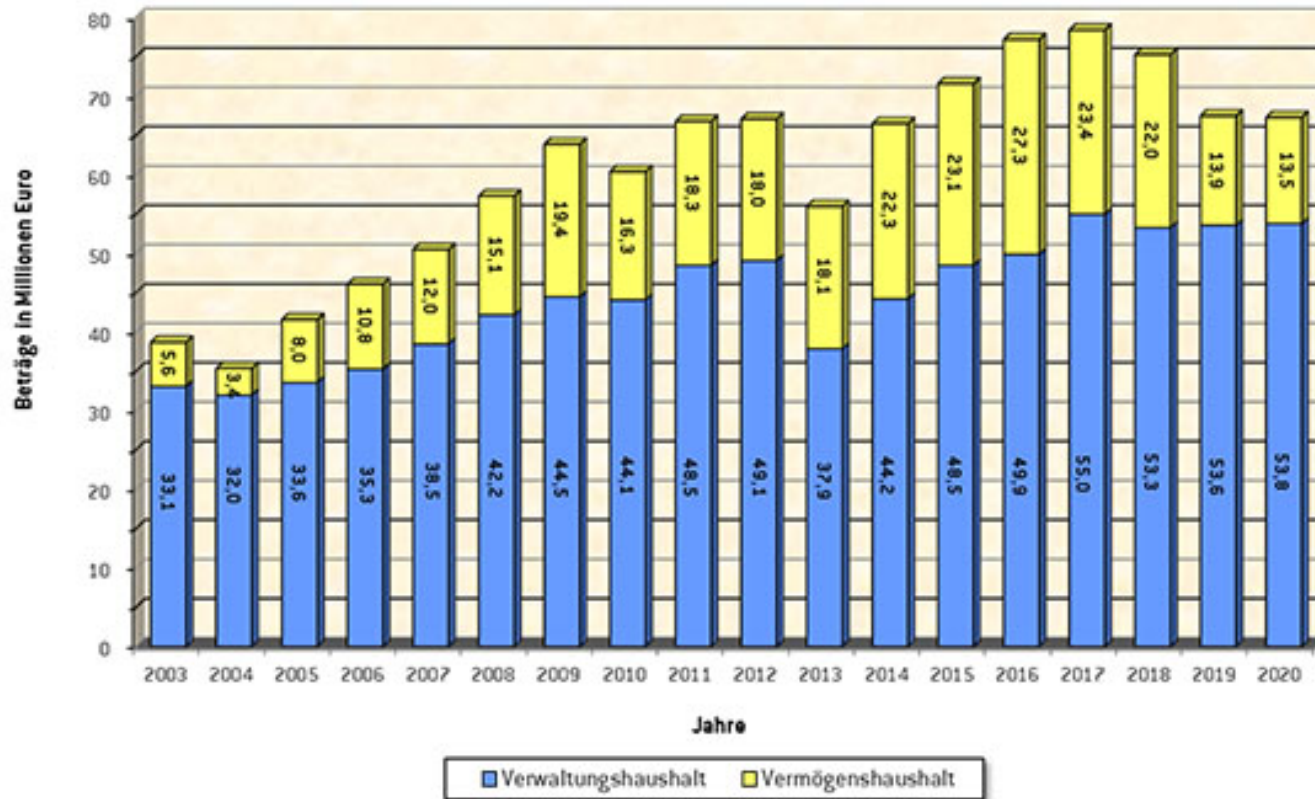
www.pafunddu.de

mitwissen . mitreden . mitgestalten



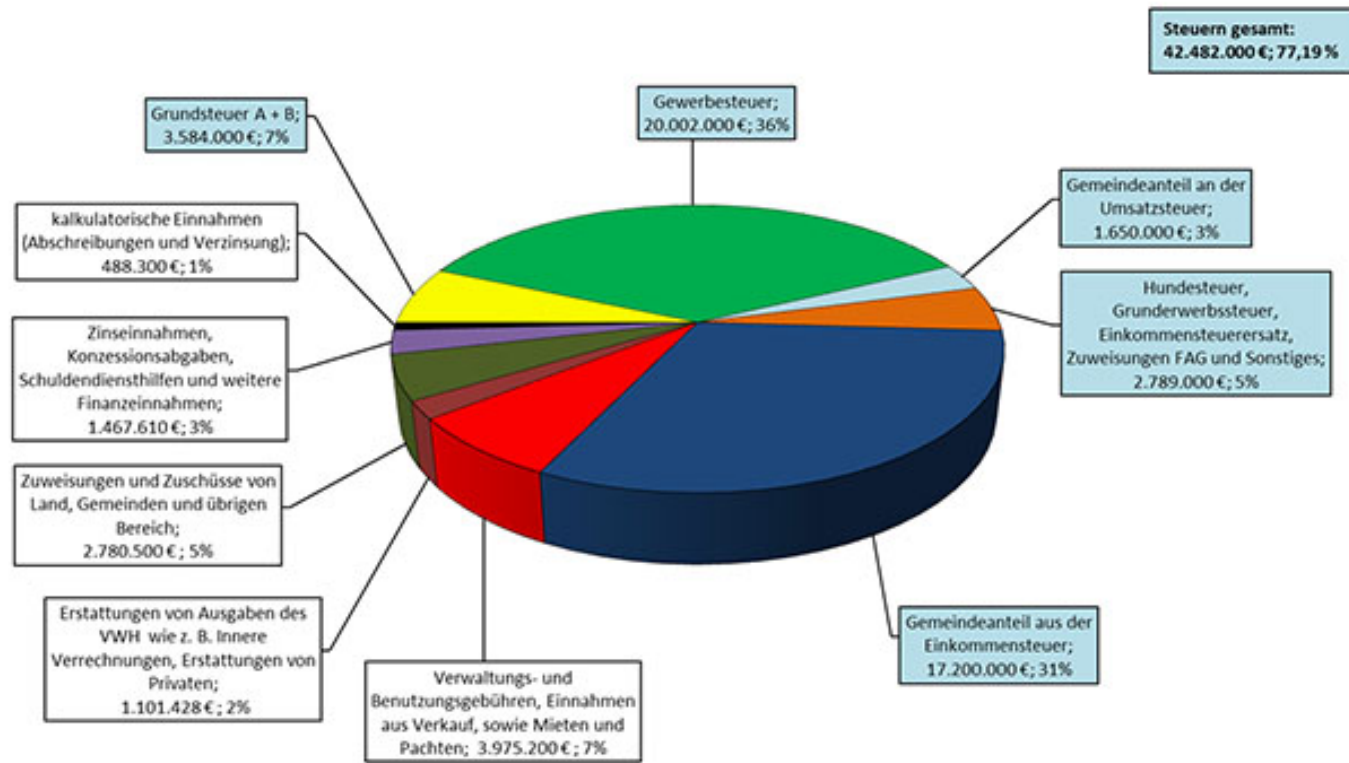
PFAFFENHOFEN A. D. ILM
Guter Boden für große Vorhaben

Haushaltsvolumina der Haushaltsjahre 2003–2020



www.pafunddu.de

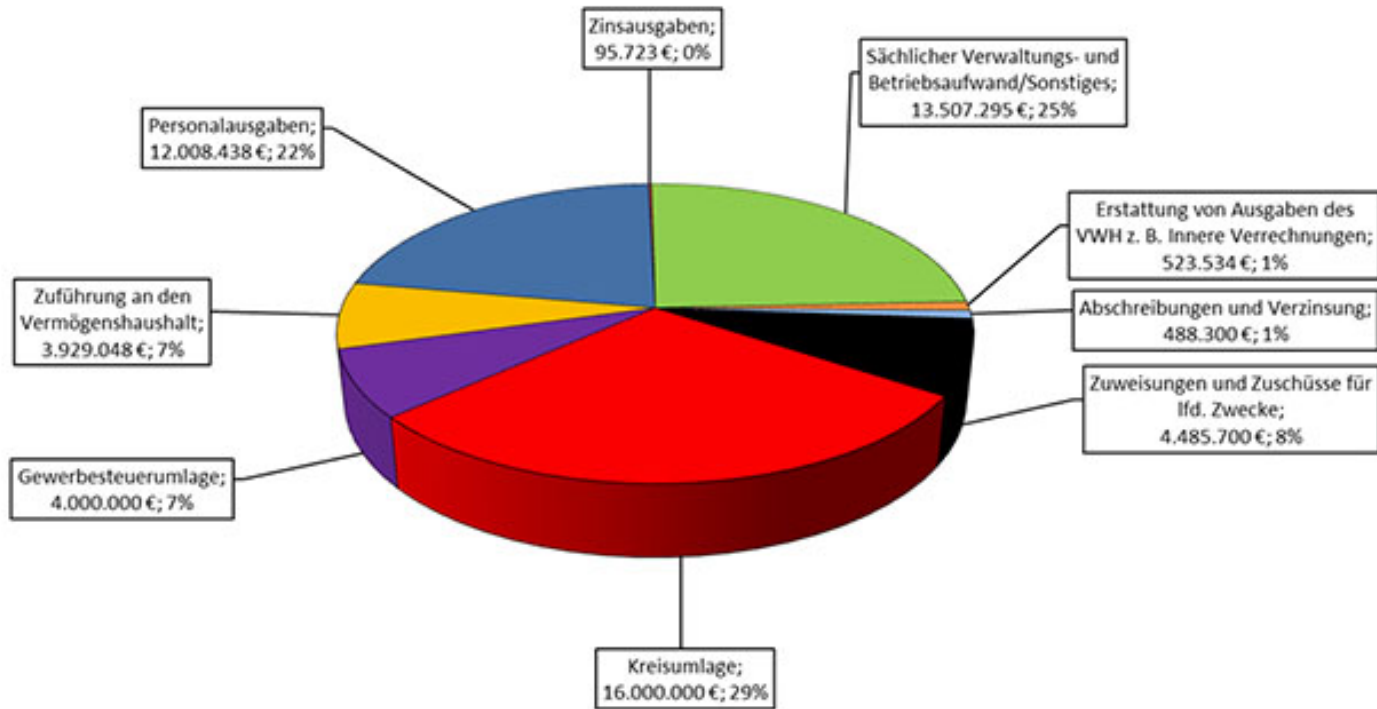
Einnahmen des Verwaltungshaushaltes 2017



Gesamteinnahmen des Verwaltungshaushaltes: 55.038.038 €

www.pafunddu.de

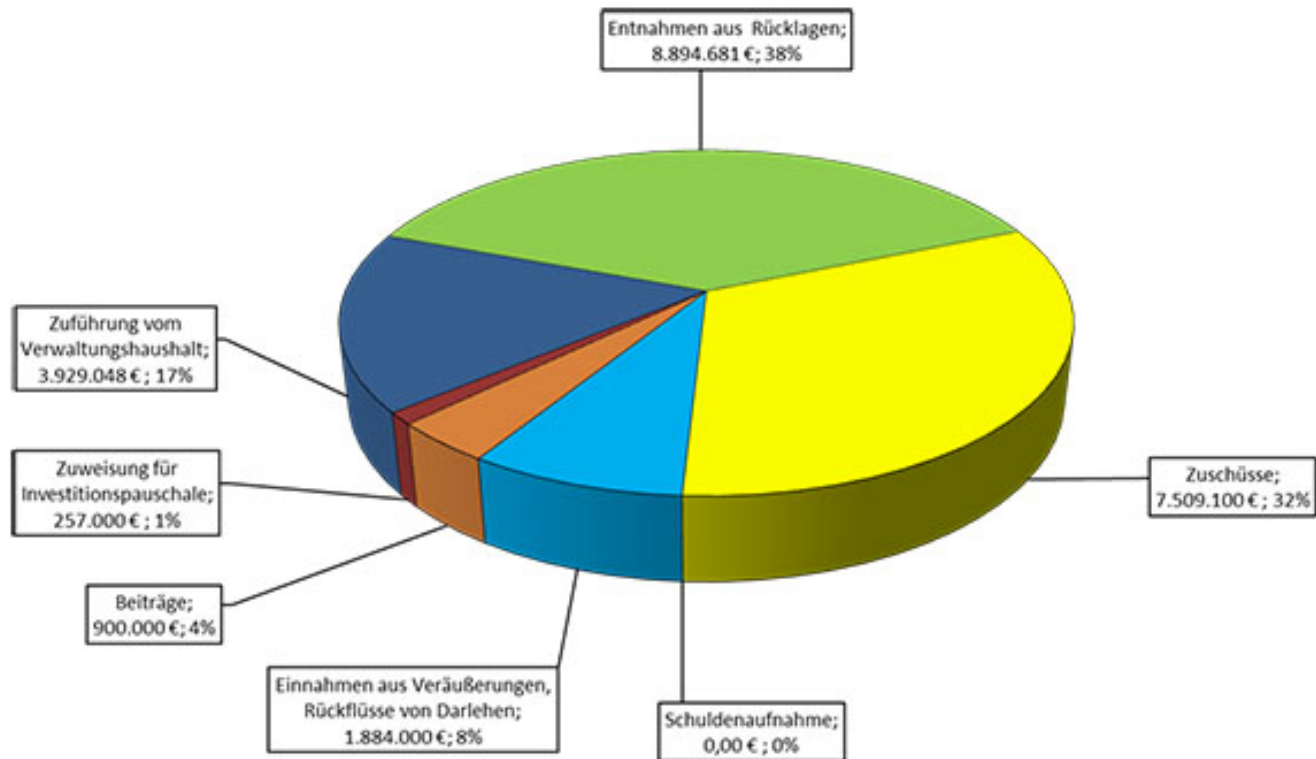
Ausgaben des Verwaltungshaushaltes 2017



Gesamtausgaben des Verwaltungshaushaltes: 55.038.038 €

www.pafunddu.de

Einnahmen des Vermögenshaushaltes 2017



Gesamteinnahmen des Vermögenshaushaltes: 23.373.829 €

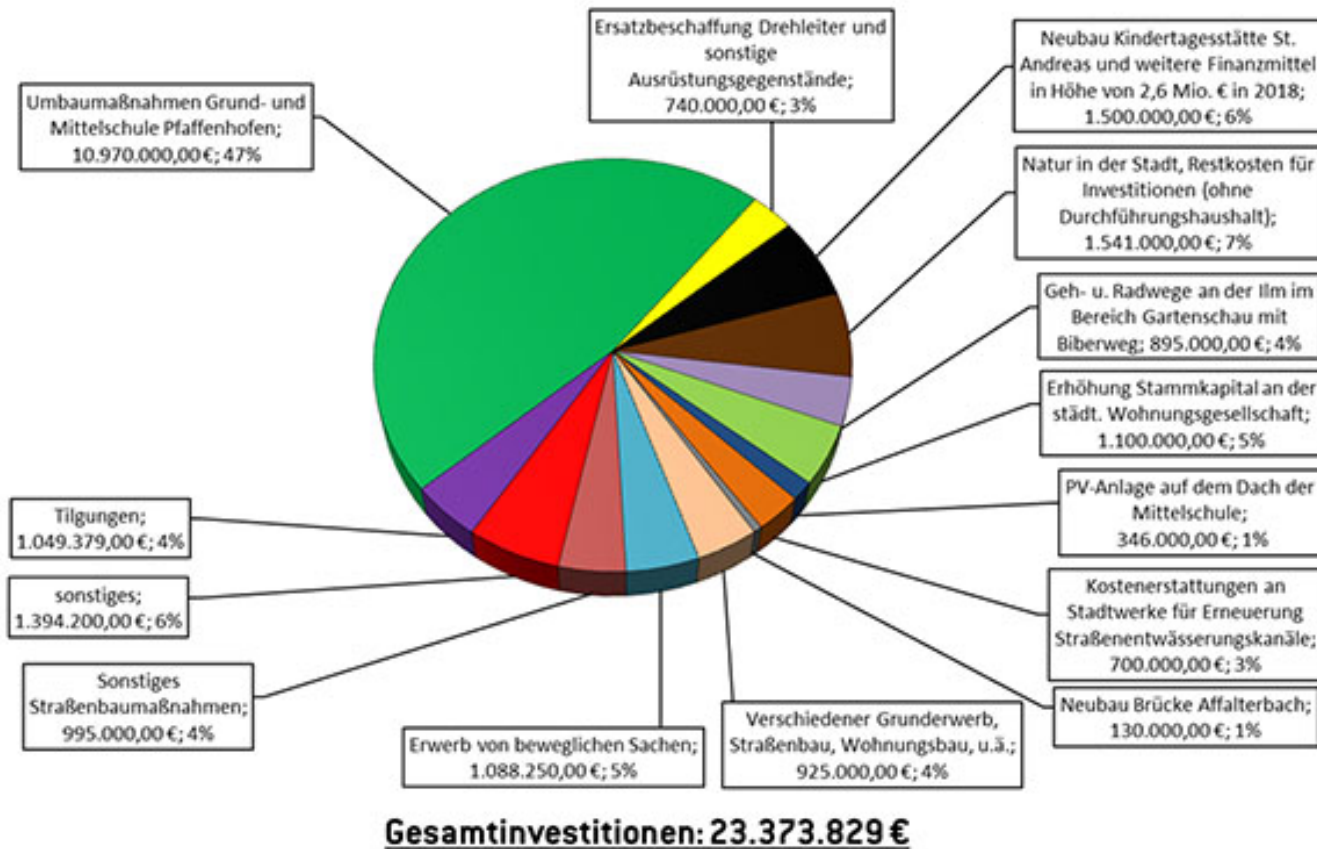
www.pafunddu.de

mitwissen . mitreden . mitgestalten



PFAFFENHOFEN A. D. ILM
Guter Boden für große Vorhaben

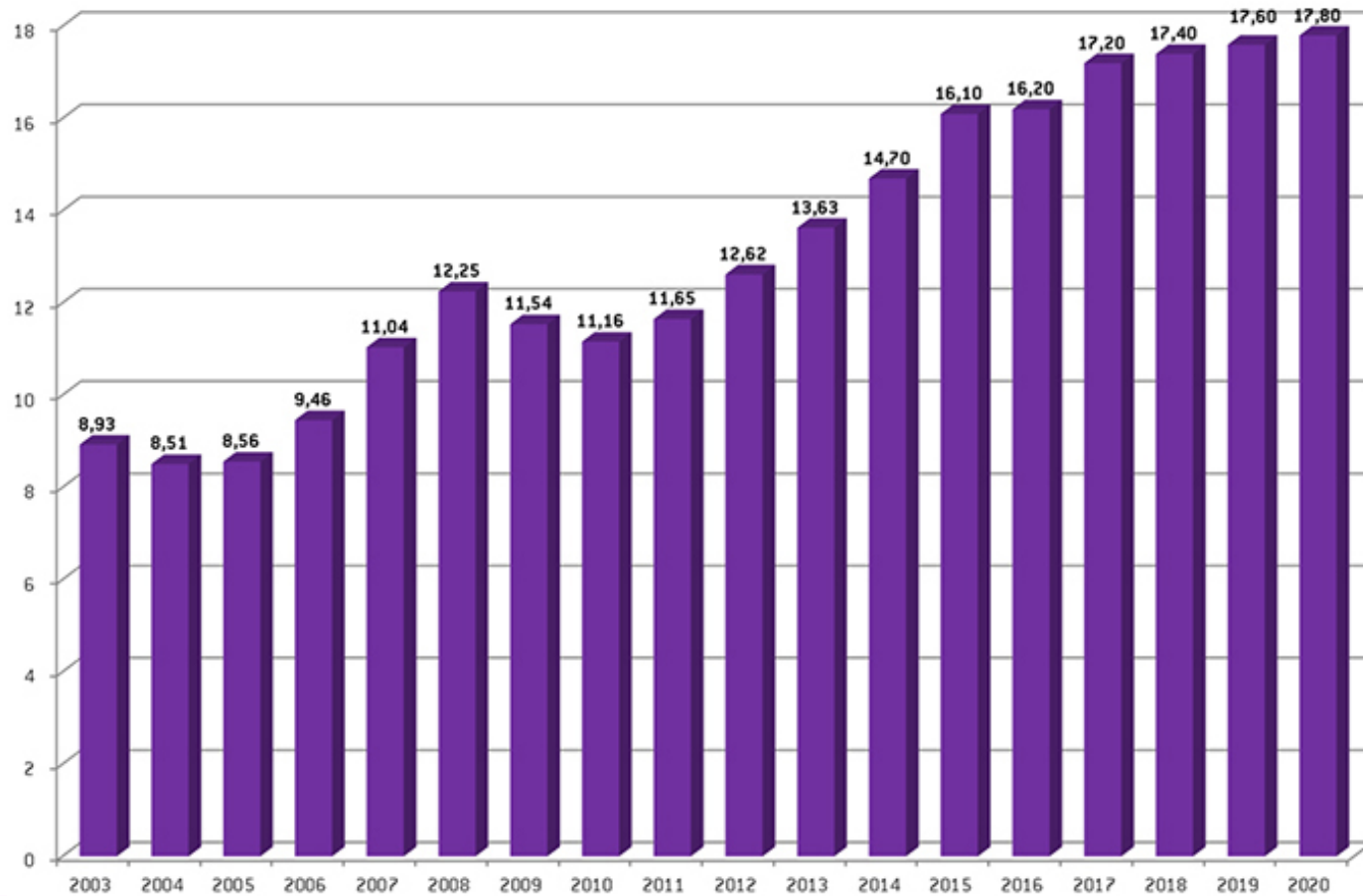
Ausgaben des Vermögenshaushaltes 2017



www.pafunddu.de



Gemeindeanteil Einkommensteuer 2003–2020



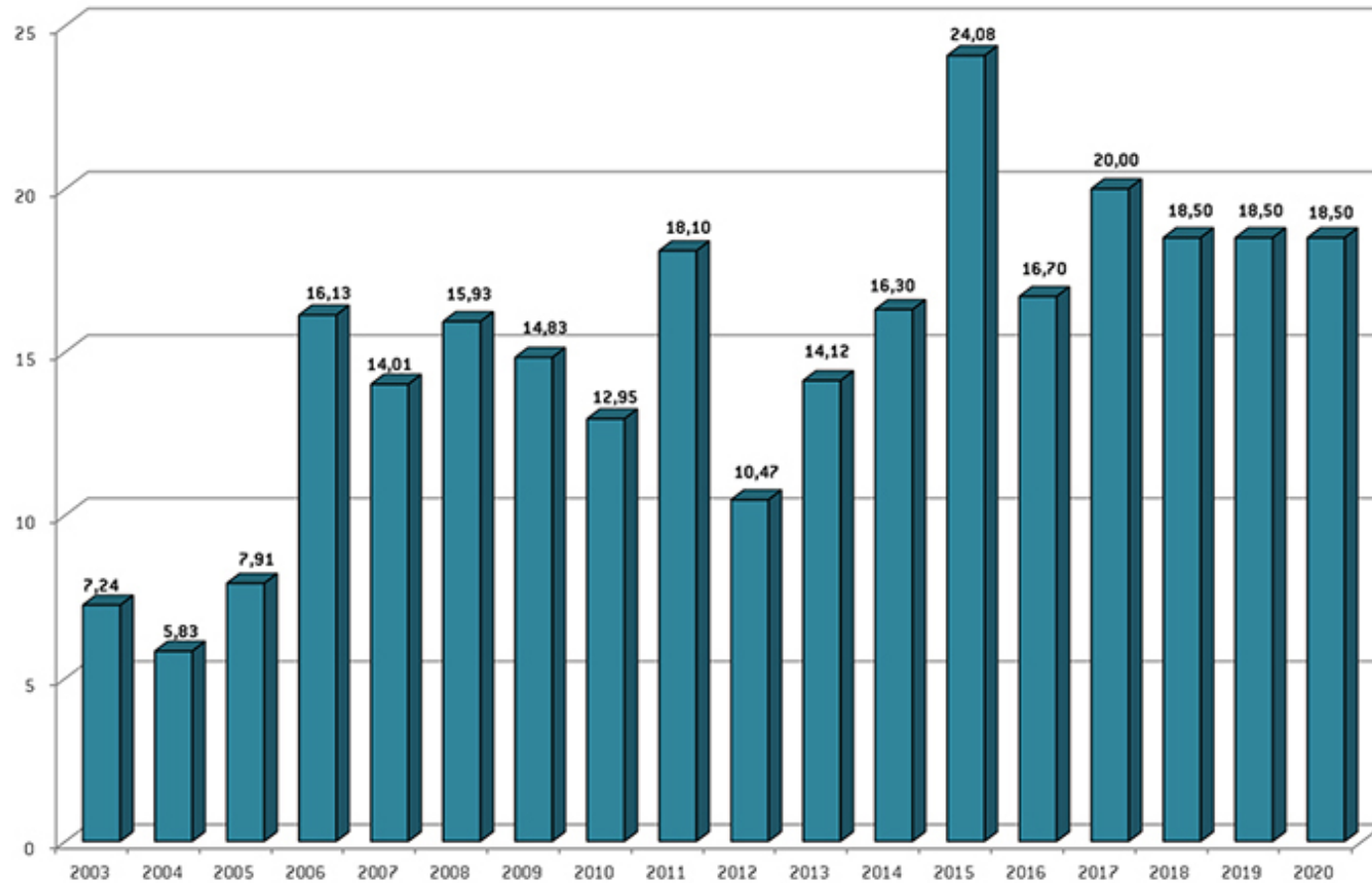
www.pafunddu.de

mitwissen . mitreden . mitgestalten



PFAFFENHOFEN A. D. ILM
Guter Boden für große Vorhaben

Gewerbesteuereinnahmen 2003–2020



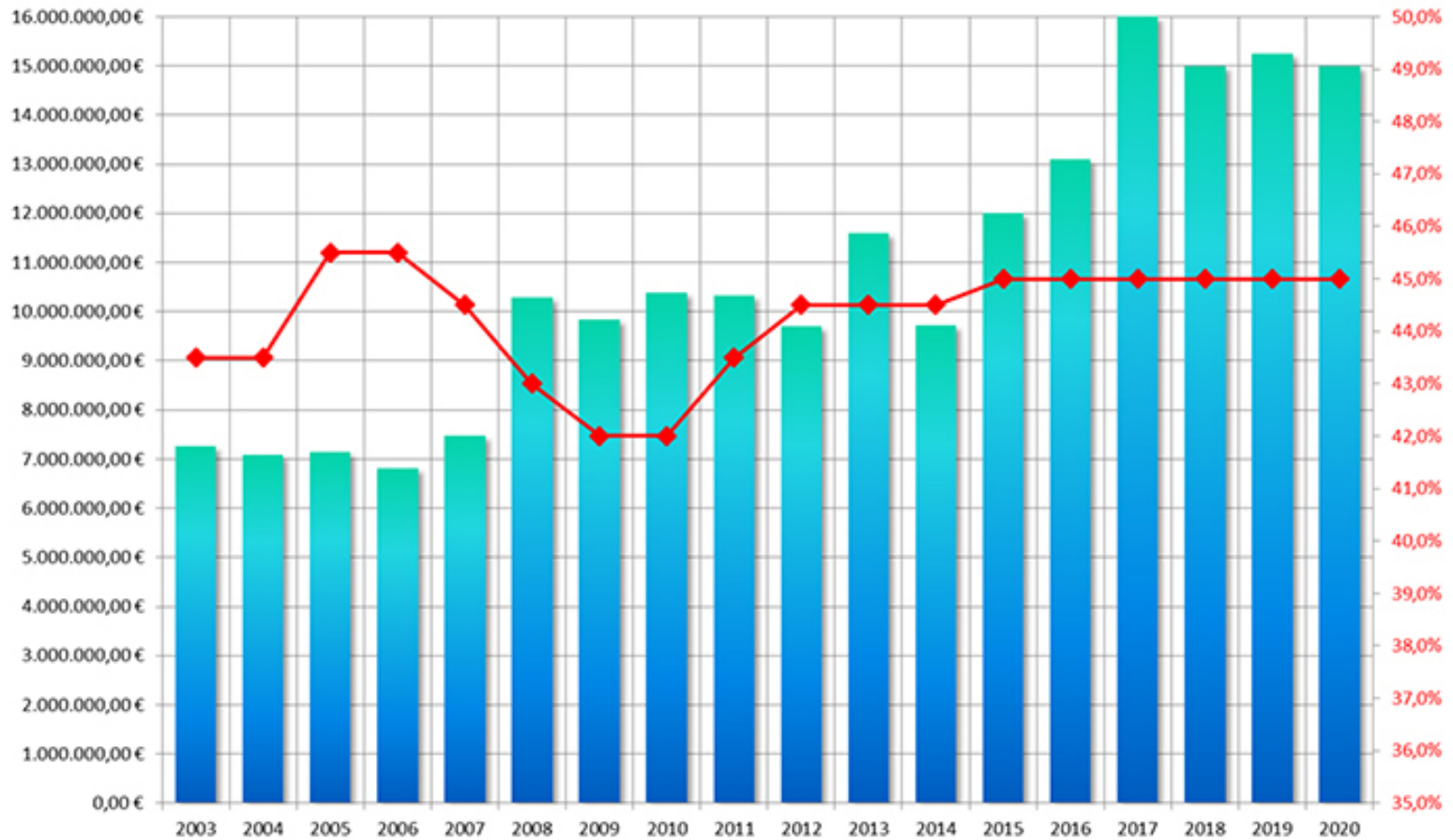
www.pafunddu.de

mitwissen . mitreden . mitgestalten



PFAFFENHOFEN A. D. ILM
Guter Boden für große Vorhaben

Entwicklung der Kreisumlage 2003–2020



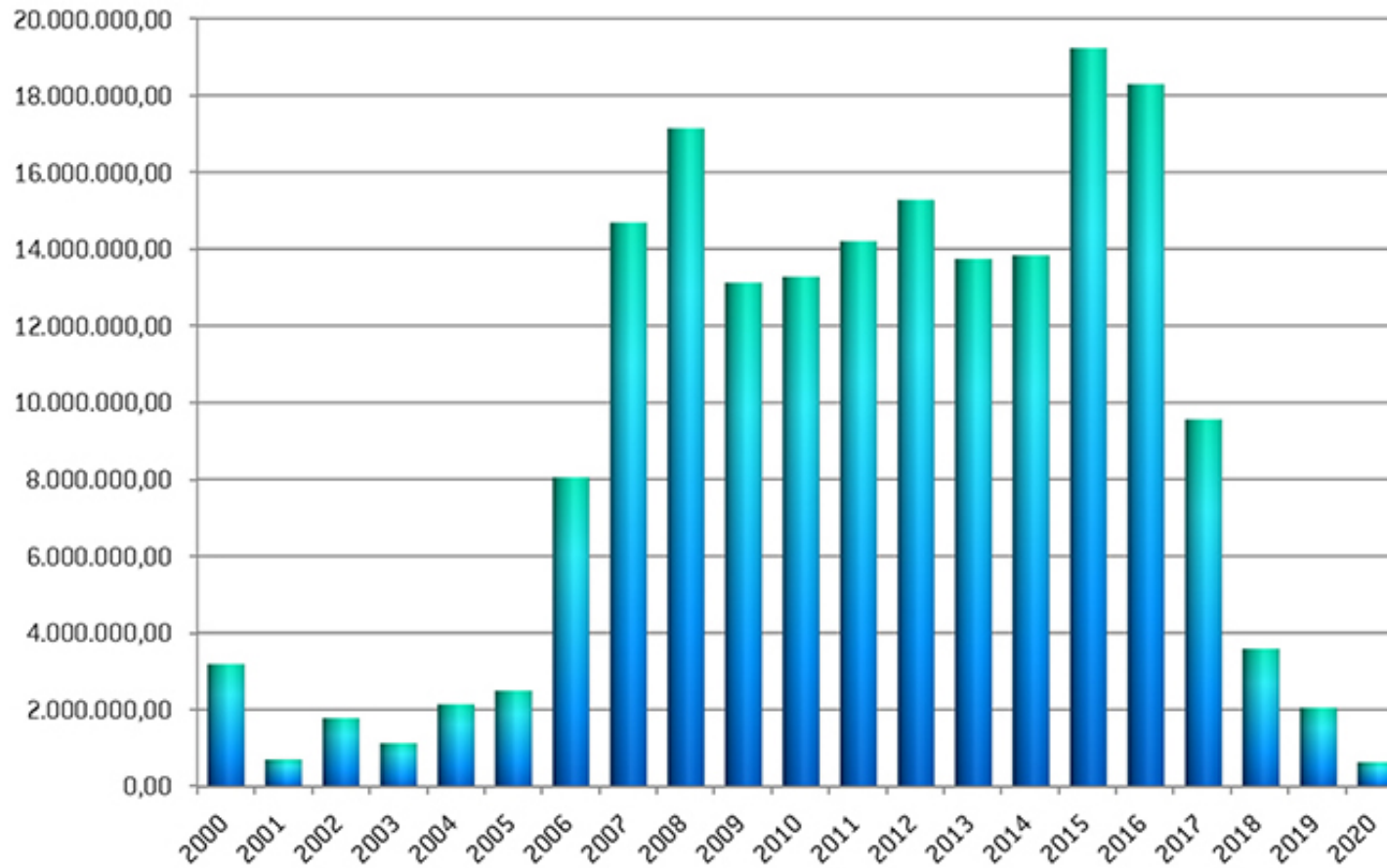
www.pafunddu.de

mitwissen . mitreden . mitgestalten



PFAFFENHOFEN A. D. ILM
Guter Boden für große Vorhaben

Entwicklung der Rücklage 2000–2020



www.pafunddu.de

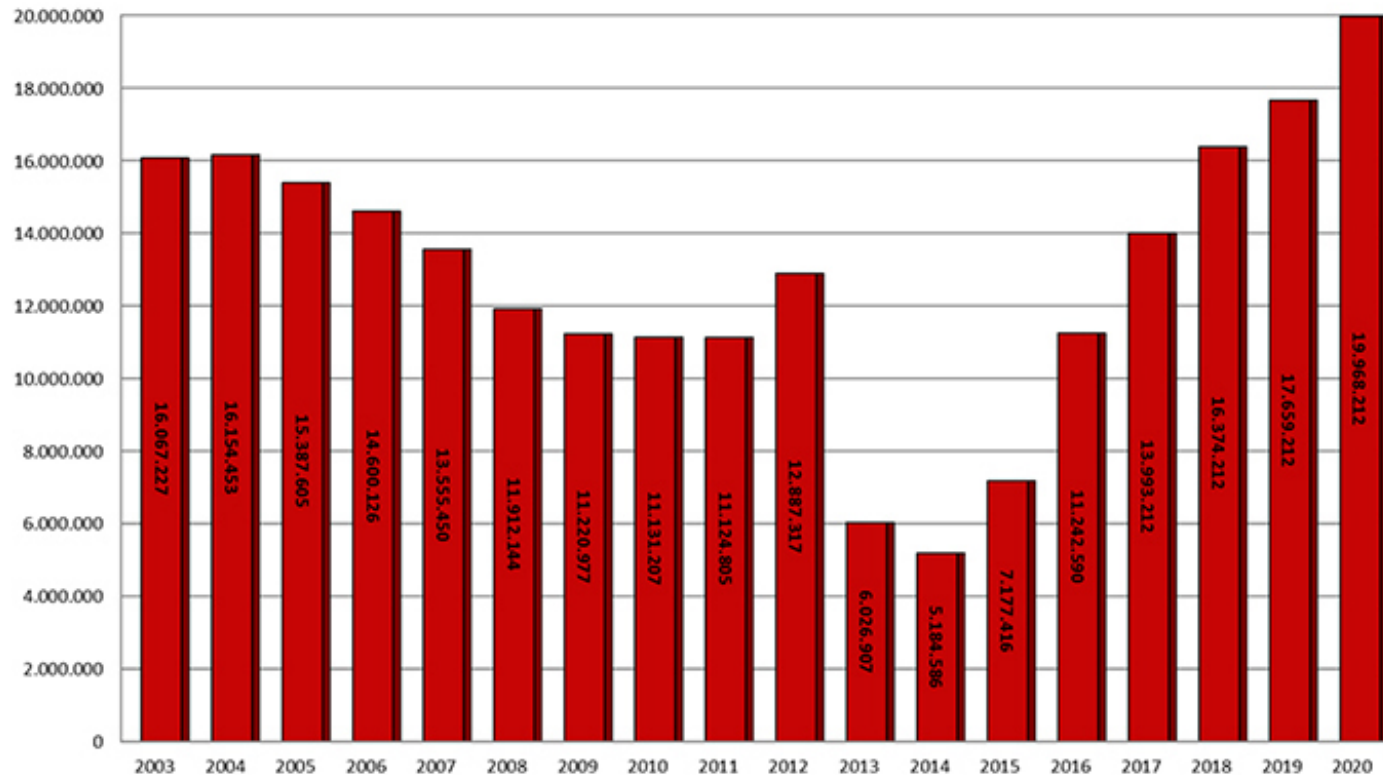
mitwissen . mitreden . mitgestalten



PFAFFENHOFEN A. D. ILM
Guter Boden für große Vorhaben

Schuldenstand Haushaltsjahre 2003–2020

Aufstellung der Schuldenstände zum 31.12. des jeweiligen Haushaltsjahres



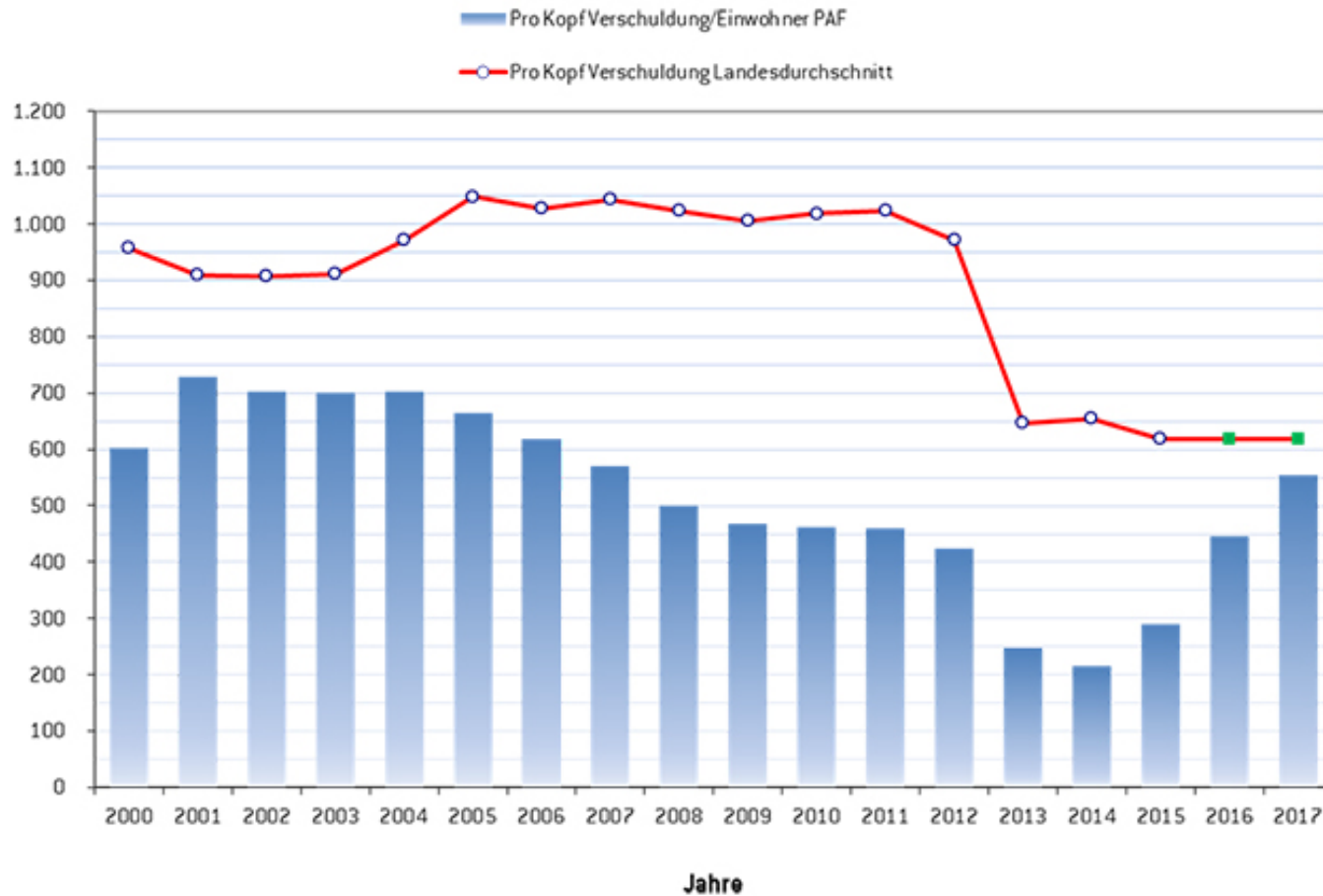
www.pafunddu.de

mitwissen . mitreden . mitgestalten



PFAFFENHOFEN A. D. ILM
Guter Boden für große Vorhaben

Pro-Kopf-Verschuldung im Vergleich zum Landesdurchschnitt 2000–2017



www.pafunddu.de

mitwissen . mitreden . mitgestalten



PFAFFENHOFEN A. D. ILM
Guter Boden für große Vorhaben

Einwohnerzahlen der Stadt Pfaffenhofen

(Quelle: Bürgerbüro)

Ortsteil	2007	2016	2017(Stichtag 19.10.)
Pfaffenhofen (gesamt)	23.576	25.754	25.971
Pfaffenhofen-Stadtgebiet	17.557	19.312	19.445
Niederscheuern	1.904	1.904	1.966
Förnbach	1.053	1.004	1.007
Tegernbach	916	948	923
Uttenhofen	389	424	429
Weihern	338	491	550
Affalterbach	275	285	287
Heißmanning	205	281	287
Ehrenberg	211	224	226
Eberstetten	179	269	246
Walkersbach	129	161	169
Streitdorf	121	119	119
Haimpertshofen	111	122	126
Gundamsried	108	115	122
Göbelsbach	80	95	92

www.pafunddu.de



PFAFFENHOFEN A. D. ILM
Guter Boden für große Vorhaben

Einwohnerzahlen der Stadt Pfaffenhofen

(Quelle: Bürgerbüro)

Ortsteil	2007	2016	2017 (Stichtag 19.10.)
Pfaffenhofen-Stadtgebiet	17.557	19.312	19.445
Kleinreichertshofen	68	61	60
Angkofen	61	58	59
Eutenhofen	48	73	74
Bachappen	73	77	77
Gittenbach	63	74	76
Eckersberg	43	41	40
Eja	25	33	34

www.pafunddu.de

mitwissen . mitreden . mitgestalten
**PAF
UND
DU**
BÜRGERENGAGEMENT IN PFAFFENHOFEN



PFAFFENHOFEN A. D. ILM
Guter Boden für große Vorhaben

Bevölkerungsbewegung

(Quelle: Bürgerbüro)

	2016	2017*
Zuzüge	1.747	1.419
Wegzüge	1.617	1.207
Saldo	+ 130	+ 212

	2016	2017*
Sterbefälle	185	186
Geburten	247	215
Saldo	+62	+ 29

Bevölkerungswachstum 2016	192
---------------------------	-----

Bevölkerungswachstum 2017*	241
----------------------------	-----

*Stand 19.10.2017

Integration

Einbeziehung von Menschen mit Migrationshintergrund in die Gesellschaft, erfordert Veränderungsbereitschaft seitens der Bürger wie der Zugewanderten.

Flüchtlingszahlen in Pfaffenhofen:

- 117 Personen im laufenden Verfahren
 - 90 Personen mit abgeschlossenem Asylverfahren
(sog. „Fehlbeleger“ in dezentralen Unterkünften)
 - 29 unbegleitete minderjährige Flüchtlinge
- Gesamt: 236 Personen



Eigene Koordinierungsstelle Integration:

Vernetzung aller Akteure der Asyl- und Migrantenarbeit, Vermittlung an Fachstellen, Zusammenarbeit mit Bildungsträgern, Institutionen u. Wirtschaft

Ordnungsamt

Obdachlosenunterbringung:

Fertigstellung von zwei neuen Obdachlosenunterkünften

- zusätzlicher Platz für 28 alleinstehende Obdachlose und sieben Familien
- Beide Gebäude seit Januar bezugsfertig
- Verein SKM leistet finanzielle Unterstützung und ehrenamtliche Betreuung in Form einzelner Projekte
- Stadt beschäftigt eine eigene sozialpädagogische Fachkraft für die Betreuung der Obdachlosen mit 25 Stunden
- Ökumenische Segnung beider neuer Häuser nach Fertigstellung der Außenanlagen am 29.09.



www.pafunddu.de

mitwissen . mitreden . mitgestalten

**PAF
UND
DU**
BÜRGERENGAGEMENT IN PFAFFENHOFEN



PFAFFENHOFEN A. D. ILM
Guter Boden für große Vorhaben

Freiwillige Feuerwehr der Stadt Pfaffenhofen a. d. Ilm

Aktive Feuerwehrdienstleistende

Pfaffenhofen	89
Uttenhofen	62
Tegernbach	43
Ehrenberg	46

Einsätze	2016	2017
Pfaffenhofen	206	205
Uttenhofen	35	18
Tegernbach	19	38
Ehrenberg	6	10
Gesamt	266	271

Ausstattung

- 4 Feuerwehrgerätehäuser
- 13 Einsatzfahrzeuge
- 9 Abrollbehälter und Anhänger



www.pafunddu.de

mitwissen . mitreden . mitgestalten



PFAFFENHOFEN A. D. ILM
Guter Boden für große Vorhaben

Freiwillige Feuerwehr der Stadt Pfaffenhofen a. d. Ilm Neues Drehleiterfahrzeug

Neu am Gerät:

- Gelenkarm im oberen Leiterteil ermöglicht gezieltes Abwinkeln des Korbes
- fest verbaute Wasserführung bis in den Korb
- fernsteuerbarer Wasserwerfer
- Tragkraft Rettungskorb 500 kg (bisher 300 kg)
- Kosten Drehleiter: 595.000 €,
Förderung Freistaat Bayern: 321.750 €

Beschaffung unter Federführung der Stadt
für zwei weitere Landkreiskommunen



www.pafunddu.de

mitwissen . mitreden . mitgestalten



PFAFFENHOFEN A. D. ILM
Guter Boden für große Vorhaben

Pfaffenhofener Nachhaltigkeitserklärung, 27.07.2017

Die Stadt Pfaffenhofen a. d. Ilm bekennt sich zu der von den Vereinten Nationen am 27.9.2015 verabschiedeten 2030-Agenda und den darin enthaltenen nachhaltigen Entwicklungszielen und erklärt ihre Bereitschaft, sich für die Ziele der Agenda auf lokaler Ebene zu engagieren.

Der Stadtrat und seine Ausschüsse orientieren sich bei künftigen Entscheidungen an den 17 Nachhaltigkeitszielen und berücksichtigt dabei, ob damit ein Beitrag zu einem oder mehreren der 17 Ziele erfolgt.

PFAFFENHOFENER NACHHALTIGKEITSERKLÄRUNG

ANERKENNUNG DER AGENDA 2030 UND DER NACHHALTIGEN ENTWICKLUNGSZIELE DER UN – NACHHALTIGKEITZIELE ALS LEITLINIE

1. Die Stadt Pfaffenhofen a. d. Ilm bekennt sich zu der von den Vereinten Nationen (United Nations – UN) am 27.9.2015 verabschiedeten 2030-Agenda und den darin enthaltenen nachhaltigen Entwicklungszielen, den „Sustainable Development Goals“ (SDGs). Diese richten sich an die Mitgliedsstaaten der UN und sollen insbesondere durch eine kommunale Beteiligung und Verantwortung mit Leben gefüllt werden.
2. Die Stadt Pfaffenhofen a. d. Ilm erklärt ihre Bereitschaft, sich für die Ziele der Agenda auf lokaler Ebene zu engagieren.
3. Die Stadt Pfaffenhofen a. d. Ilm begrüßt die Anerkennung von Städten, Gemeinden und Kreisen als zentrale Akteure für nachhaltige Entwicklung durch die erstmalige Aufnahme des sogenannten Stadtsatz 11 „Städte und Siedlungen inklusive, sicher, widerstandsfähig und nachhaltig machen“ in die Entwicklungsagenda der UN.
4. Die Stadt Pfaffenhofen a. d. Ilm unterstützt die in der 2030-Agenda enthaltene starke Fokussierung auf die gemeinsame Verantwortung des Nordens und des Südens für mehr Gerechtigkeit in der Einen Welt und die darin beschriebene Verbindung zwischen Nachhaltigkeit und Entwicklung.
5. Der Stadtrat und seine Ausschüsse orientieren sich bei künftigen Entscheidungen an den 17 Nachhaltigkeitszielen. Der Stadtrat berücksichtigt bei Entscheidungen, ob damit ein Beitrag zu einem oder mehreren der 17 Ziele erfolgt. Im Zweifelsfall findet eine bewusste Abwägung statt.
6. Diese Erklärung soll die bisherigen Nachhaltigkeitsaktivitäten fortführen, ergänzen und erweitern, wie sie z. B. in der aktuellen Agenda 21, im Integrierten Stadtentwicklungskonzept, im Klimaschutzkonzept oder im Flächenverursachungsplan bereits formuliert wurden.
7. Stadtrat, Stadtwahlung, städtische Unternehmen und Einrichtungen sowie gesellschaftliche Akteure, Vereine, Verbände, Initiativen und wirtschaftliche Unternehmen sind aufgefordert, an allen 17 Zielen umfänglich zu arbeiten.

Pfaffenhofen a. d. Ilm, 27. Juli 2017

  
Erster Bürgermeister Tobias Herber Zweiter Bürgermeister Marc Götzler Dritter Bürgermeister Roland Schäfer

   
Stadträtin Brigitte Aulmann Stadträtin Franziska Bräuer Stadtrat Peter Fell

   
Stadtrat Richard Fischer Stadtrat Richard Fischer Stadtrat Richard Fischer Stadtrat Richard Fischer

   
Stadtrat Max Hechtner Stadtrat Max Hechtner Stadtrat Max Hechtner Stadtrat Max Hechtner

   
Stadtrat Michael Kalbitz Stadträtin Verena Kiss-Lohwasser Stadtrat Max Keiser Stadtrat Michael Kalbitz

   
Stadtrat Michael Kalbitz Stadträtin Susanne Kullmann-Beck Stadträtin Sandra Lab Stadtrat Adolf Lohwasser

   
Stadtrat Michael Kalbitz Stadtrat Frank Neumann Stadtrat Max Singer Stadtrat Hans-Peter

   
Stadtrat Thomas Krieger Stadtrat Martin Rohmann Stadtrat Hubert Schütz Stadträtin Alja Spitzberg



www.pafunddu.de

mitwissen . mitreden . mitgestalten
**PAF
UND
DU**
BÜRGERENGAGEMENT IN PFAFFENHOFEN



 PFAFFENHOFEN A. D. ILM
Guter Boden für große Vorhaben

Jugendparlament; Nachhaltigkeitspreis(e)

Nominierung Pfaffenhofens für den Jubiläumspreis 2017
(Preisverleihung 8.12.2017): Preisträger, der Preisgeld
besonders innovativ für ein Nachhaltigkeitsprojekt eingesetzt
hat Pfaffenhofen: Projektzuschuss an das „JuPa“ 35.000 €
Preisgeld zur Förderung gemeinnütziger Projekte, u. a.:

- AK Asyl-Erstaufnahme: Materialien zur Freizeitgestaltung
- ESV: virtuelle Ausstellung zum Klimawandel
- Internationaler Kulturverein: Einrichtung Anlaufstelle für Migranten und Ehrenamtliche
- Mittagstreff im Zentrum für Berufs-/Familienförderung
- Landesbund für Vogelschutz: Umwelt- und Mitmachtag für Kinder



www.pafunddu.de

mitwissen . mitreden . mitgestalten



PFAFFENHOFEN A. D. ILM
Guter Boden für große Vorhaben

Kinderbetreuung

Betreuungsplätze in Pfaffenhofen

Kinderkrippen: 196

Kindergarten: 777

Hort: 75

Tagespflege: 80

Betreuungsquote Unter-3-Jährige: 37 %

Sprachprojekt „Weil Sprache der Schlüssel der Welt ist“
in den Kindertagesstätten St. Elisabeth, St. Johannes
und St. Andreas

Neubau Kita St. Andreas: zusätzliche 3 Gruppen ab 08/2018

Defizit Kindertagesstätten 2016 (ohne Investitionskosten):
2.452,15 €/Kind



www.pafunddu.de

mitwissen . mitreden . mitgestalten



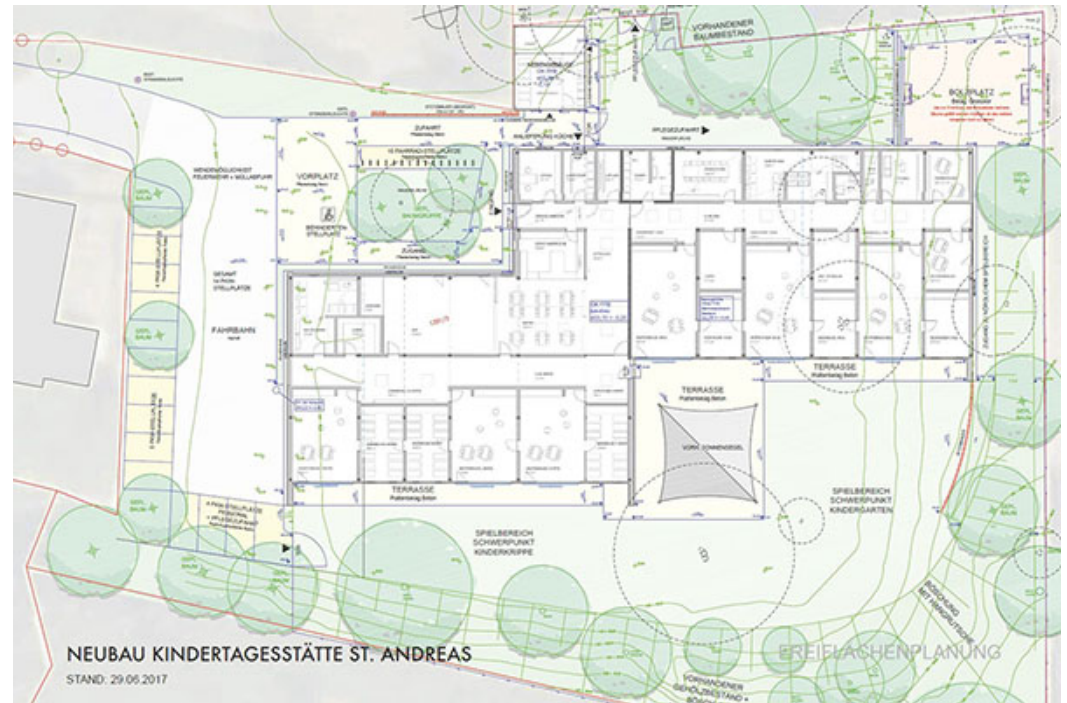
PFAFFENHOFEN A. D. ILM
Guter Boden für große Vorhaben

Kinderbetreuung – Neubau der KiTa St. Andreas

Abbruch des Altbaus



Lage Neubau an gleicher Stelle, eingegrünt



www.pafunddu.de

mitwissen . mitreden . mitgestalten

**PAF
UND
DU**
BÜRGERENGAGEMENT IN PFAFFENHOFEN



PFAFFENHOFEN A. D. ILM
Guter Boden für große Vorhaben

Kinderbetreuung – Neubau KiTa St. Andreas

Kindergarten mit Krippe für sechs Betreuungsgruppen (drei Bestandsgruppen, drei zusätzliche)



ANSICHT WEST M1:100



SCHNITT 01 | ANSICHT WEST M1:100

www.pafunddu.de

mitwissen . mitreden . mitgestalten



PFAFFENHOFEN A. D. ILM
Guter Boden für große Vorhaben

Straßenbaumaßnahmen in der Innenstadt im Umfeld der Gartenschau

Hungerturm-Umfeld
fertiggestellt Frühjahr 2017;
Gesamtkosten ca. 420.000 €



Schlachthofstraße
fertiggestellt Ende 2016/17;
Gesamtkosten ca. 900.000 €



www.pafunddu.de

mitwissen . mitreden . mitgestalten



PFAFFENHOFEN A. D. ILM
Guter Boden für große Vorhaben

Straßenbaumaßnahmen Innenstadt

Auenstraßenviertel (1. und 2. Bauabschnitt)
gartenschaubedingte Umbaupause 2017
Gesamtkosten ca. 1.100.000 €

Schwarzbach
fertiggestellt Dezember 2016,
Gesamtkosten ca. 1.400.000 €



www.pafunddu.de

mitwissen . mitreden . mitgestalten



PFAFFENHOFEN A. D. ILM
Guter Boden für große Vorhaben

Wiederherstellung der Brücke Zierlmühle

Logistisch anspruchsvoller Brückenbau über die Bahnlinie
durch das Staatliche Bauamt Ingolstadt
Fahrbahnsanierung durch die Stadt fertiggestellt im Sommer 2017



www.pafunddu.de

mitwissen . mitreden . mitgestalten



PFAFFENHOFEN A. D. ILM
Guter Boden für große Vorhaben

Neubau der Brücke Affalterbach

fertiggestellt Sommer 2017;
Gesamtkosten: ca. 550.000 €



www.pafunddu.de

mitwissen . mitreden . mitgestalten



PFAFFENHOFEN A. D. ILM
Guter Boden für große Vorhaben

Tiefbau-Maßnahmen im Straßenunterhalt – Tegernbach

Kirchweg Fertigstellung, geplant 2017

Bergweg, fertiggestellt 2017



Lindacher Straße, fertiggestellt 2017



Wolfsberger Straße, fertiggestellt 2017



www.pafunddu.de

mitwissen . mitreden . mitgestalten



PFAFFENHOFEN A. D. ILM
Guter Boden für große Vorhaben

Tiefbau-Maßnahmen im Straßenunterhalt – Affalterbach

Erweiterung Gehweg Kreuzleite
Fertigstellung je nach Witterung
noch 2017 oder im Frühjahr 2018

Amselweg
fertiggestellt 2017



www.pafunddu.de

mitwissen . mitreden . mitgestalten



PFAFFENHOFEN A. D. ILM
Guter Boden für große Vorhaben

Tiefbau-Maßnahmen im Straßenunterhalt – Affalterbach

Am Hügel
fertiggestellt Oktober 2017

Max-Grabmair-Straße, „Tropfen“/Mittelinsel
fertiggestellt 2017



www.pafunddu.de

mitwissen . mitreden . mitgestalten



Vorbereitungsarbeiten für den neuen Wertstoffhof am Klärwerk

Radweganschluss Ilm-/ Biberweg



www.pafunddu.de

mitwissen . mitreden . mitgestalten



PFAFFENHOFEN A. D. ILM
Guter Boden für große Vorhaben

Vorbereitungsarbeiten für den neuen Wertstoffhof am Klärwerk

Erschließung Wertstoffhof



www.pafunddu.de

mitwissen . mitreden . mitgestalten



PFAFFENHOFEN A. D. ILM
Guter Boden für große Vorhaben

Baugenehmigungsverfahren

Seit 2008 Baurecht für 720 Wohneinheiten neu geschaffen, davon in:

Pfaffenhofen, Eberstetten, Haimperts-
hofen, Niederscheyern, Siebenecken: 700

Affalterbach: 10

Tegernbach: 6

Walkersbach: 4



Baugenehmigungsverfahren:

2013:	261	2017:	212 (bis 15.10.2017)
2014:	241	davon f. Tegernbach u. Ortsteile:	43
2015:	276	davon f. Uttenhofen u. Ortsteile:	14
2016:	262	davon f. Affalterbach. u. Ortsteile:	18



www.pafunddu.de

mitwissen . mitreden . mitgestalten



PFAFFENHOFEN A. D. ILM
Guter Boden für große Vorhaben

Breitband-Förderprogramm 2012/2018

IST-Zustand: DSL-Grundversorgung von 3–16MBIT/s in den Ortsteilen

Nutzung des Breitbandförderprogrammes 2012/2018

- Zielsetzung erste Stufe: Breitbandverbesserung für möglichst viele
- Ausbau der Knotenpunkte mit Glasfaser, Glasfaser näher an den Bürger
- VDSL-Ausbau auf mindestens 25MBIT in den Ausbaubereichen und Bandbreitenverbesserung in möglichst vielen angrenzenden Bereichen
- Kosten der ersten Stufe: geschätzte 1,4 Mio. €; Wirtschaftlichkeitslücke 755.000 €
- Förderung durch Breitbandförderprogramm 2012/2018:
60 % = 453.000,00 €; Verbleibende Fördersumme: 357.000,00 €

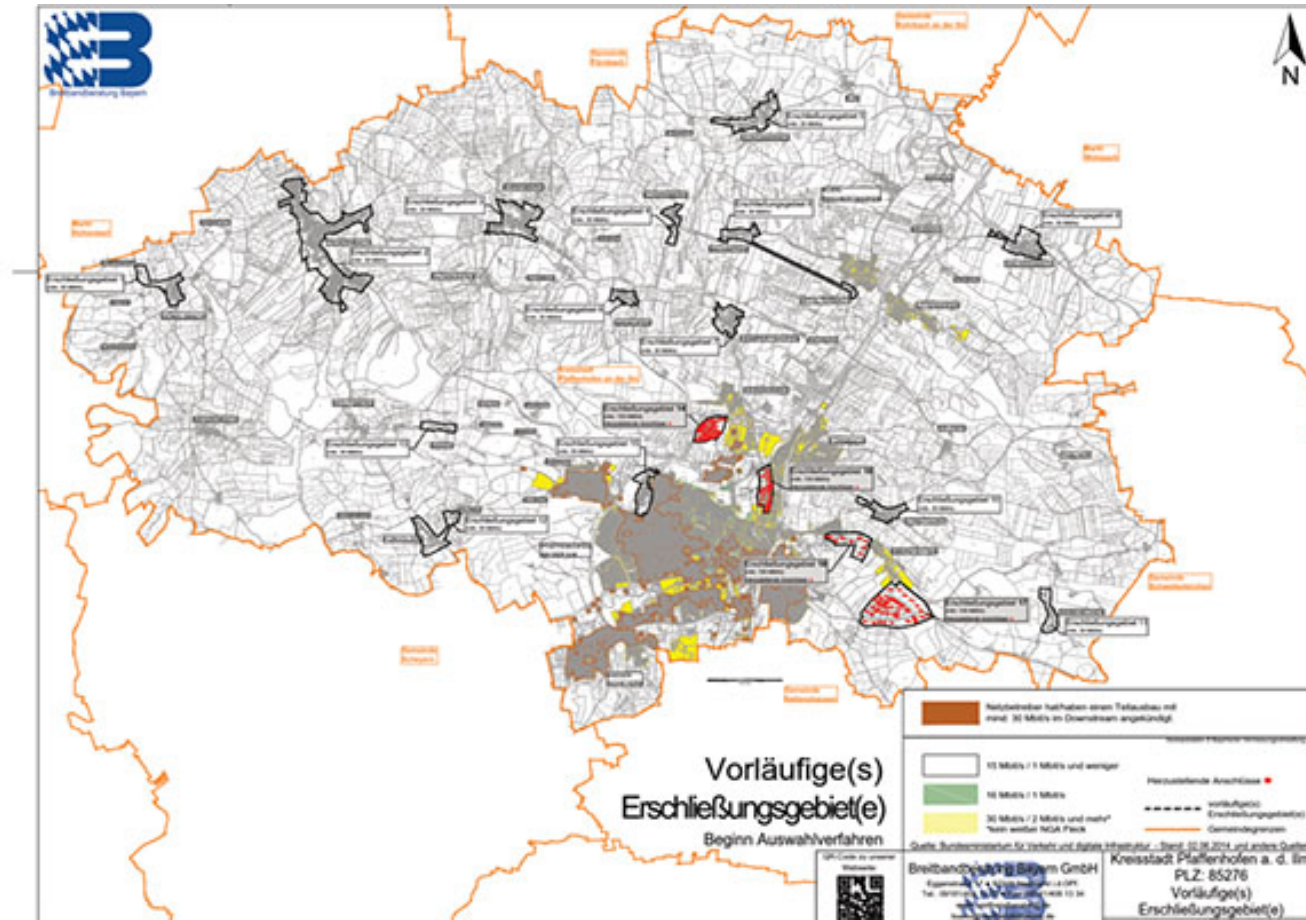
www.pafunddu.de

mitwissen . mitreden . mitgestalten
**PAF
UND
DU**
BÜRGERENGAGEMENT IN PFAFFENHOFEN



PFAFFENHOFEN A. D. ILM
Guter Boden für große Vorhaben

Breitband-Förderprogramm 2012/2018



www.pafunddu.de



Breitband-Förderprogramm 2012/2018

Aktuell laufender Breitbandausbau Stufe 1:

- Telekom ist mit den Tiefbaumaßnahmen der Leerrohre fertig.
- Glasfaser wird aktuell in die Leerrohre eingebracht und angeschlossen
- Planungen für Stufe 2 (Ortsteile mit < 20 MBIT/s nach Abschluss von Stufe 1) laufen derzeit

Weitere Schritte:

- Abschluss der Arbeiten von Stufe 1 bis 31.12.2017
- Trotz des größten Gemeindegebietes ist Pfaffenhofen damit die 4t-schnellste von 19 Gemeinden im Landkreis beim Breitbandausbau der Ortsteile
- Nach Beantragung der Förderung für Stufe 2 startet Stufe 3 (Kleinstsiedlungen/Höfe)
- Aktivierung von Vectoring bis Ende 2018 geplant => doppelte Geschwindigkeit in den Ausbaugebieten

www.pafunddu.de



PFAFFENHOFEN A. D. ILM
Guter Boden für große Vorhaben

24. Mai bis 20. August 2017 – Natur in Pfaffenhofen

- Veranstaltungsprogramm mit 1.500 Einzelterminen
- 15.000 Dauerkarten



www.pafunddu.de

mitwissen . mitreden . mitgestalten



PFAFFENHOFEN A. D. ILM
Guter Boden für große Vorhaben

24. Mai bis 20. August 2017 – Natur in Pfaffenhofen



www.pafunddu.de

mitwissen . mitreden . mitgestalten



PFAFFENHOFEN A. D. ILM
Guter Boden für große Vorhaben

24. Mai bis 20. August 2017 – Natur in Pfaffenhofen



www.pafunddu.de

mitwissen . mitreden . mitgestalten



PFAFFENHOFEN A. D. ILM
Guter Boden für große Vorhaben

Oktober-Volksfest 2017 – gartenschaubedingt ausnahmsweise vom 6. bis 17.10.2017

- 38 Schausteller und Fieranten mit 44 Geschäften
- Traditionszelt betrieben durch Kloster Scheyern (mit Klosterbier)
- Über 1.500 Umzug-Teilnehmer aus 61 Vereinen am Eröffnungstag
- 3.618 eingeladene Seniorinnen u. Senioren am Seniorennachmittag; davon 2.600 eingelöste Gutscheine
- Nur 11 Polizeieinsätze (15 im Vorjahr)
- Nur 51 Einsätze der Sanitätswache (140 Einsätze im Vorjahr)
- 189 Vereine beim Vereinsabend



www.pafunddu.de

mitwissen . mitreden . mitgestalten



PFAFFENHOFEN A. D. ILM
Guter Boden für große Vorhaben

Bauleitplanung - 114 Bebauungspläne, 32 im Verfahren

Baugebiet Weingartenfeld



www.pafunddu.de

mitwissen . mitreden . mitgestalten



BÜRGERENGAGEMENT IN PFAFFENHOFEN



PFAFFENHOFEN A. D. ILM
Guter Boden für große Vorhaben

Baugebiet Weingartenfeld

Wohngebiet mit ca. 70 Wohneinheiten in Einfamilien- und Doppelhäusern und ca. 70 Wohneinheiten in Mehrfamilienhäusern

Insgesamt ca. 5,6 ha öffentlich geförderter Wohnungsbau

Realisierung ab 2018



www.pafunddu.de

mitwissen . mitreden . mitgestalten



PFAFFENHOFEN A. D. ILM
Guter Boden für große Vorhaben

Baugebiet Pfaffelleiten

Wohngebiet mit ca. 100 Wohneinheiten in Einfamilien- und Doppelhäusern und ca. 200 Wohneinheiten in Mehrfamilienhäusern

Insgesamt ca. 12 ha öffentlich geförderter Wohnungsbau

Realisierung ab 2019



www.pafunddu.de

mitwissen . mitreden . mitgestalten



PFAFFENHOFEN A. D. ILM
Guter Boden für große Vorhaben

Baugebiet Pfaffelleiten



www.pafunddu.de

mitwissen . mitreden . mitgestalten
**PAF
UND
DU**
BÜRGERENGAGEMENT IN PFAFFENHOFEN



PFAFFENHOFEN A. D. ILM
Guter Boden für große Vorhaben

Einheimischenmodell

Baugrundstücke aus den Entwicklungsgebieten

Heißmanning (Erschließung 2018/Ausschreibung 2019) und im Anschluss daran
Pfaffelleiten (Erschließung voraussichtlich 2019/Ausschreibung 2020)

Selbstverständlich sind auch dafür bereits jetzt Vormerkung mit dem
Interessenbekundungsformular (Homepage) möglich.

www.pafunddu.de

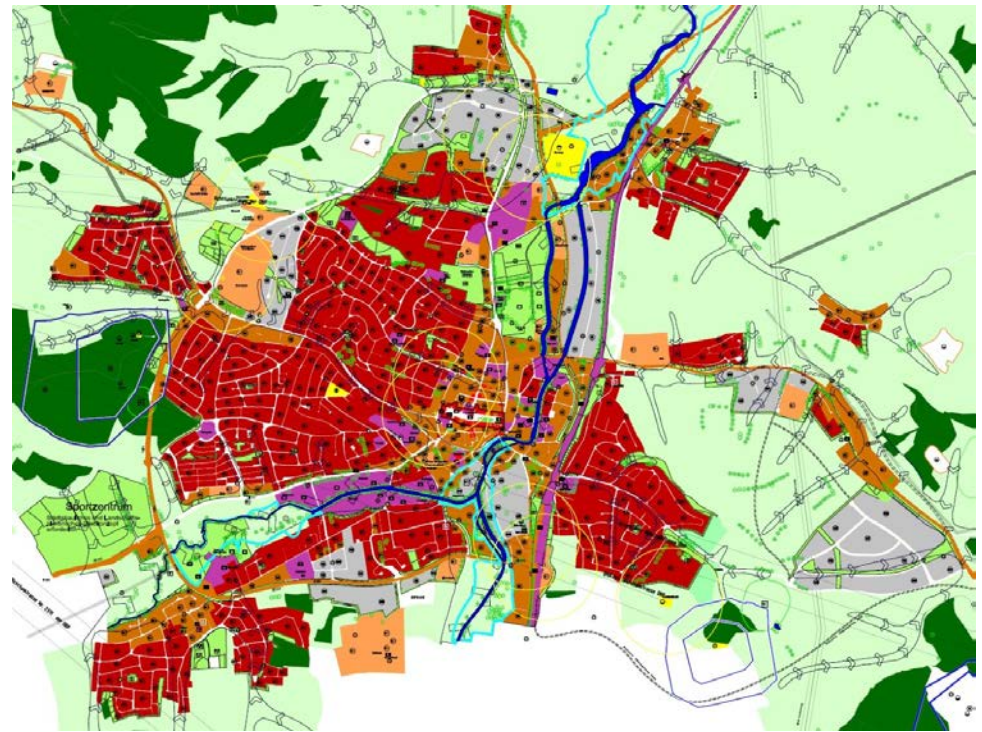
mitwissen . mitreden . mitgestalten



PFAFFENHOFEN A. D. ILM
Guter Boden für große Vorhaben

Neuaufstellung des Pfaffenhofener Flächennutzungsplans mit Landschafts- und Verkehrsentwicklungsplan

- Neuaufstellung des Flächennutzungsplans mit integriertem Landschaftsplan (letztmals 1996)
- Entwicklung der Stadt und der Ortsteile für die nächsten 15–20 Jahre
- Nächste Bürgerbeteiligung:
Auslegung Ende 2017
Abschluss des Verfahrens voraussichtlich Mitte 2018



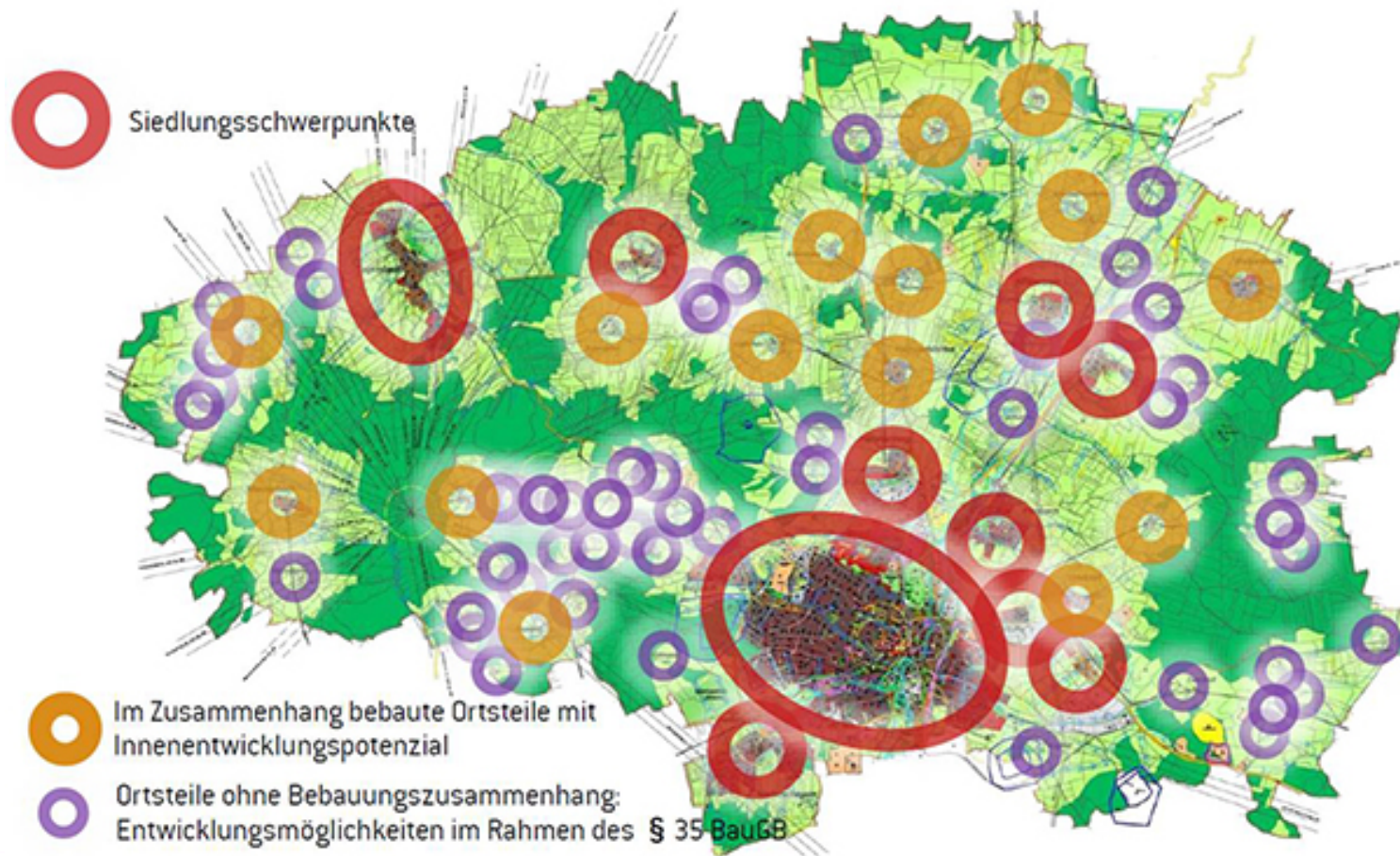
www.pafunddu.de

mitwissen . mitreden . mitgestalten



PFAFFENHOFEN A. D. ILM
Guter Boden für große Vorhaben

Flächennutzungsplan



www.pafunddu.de

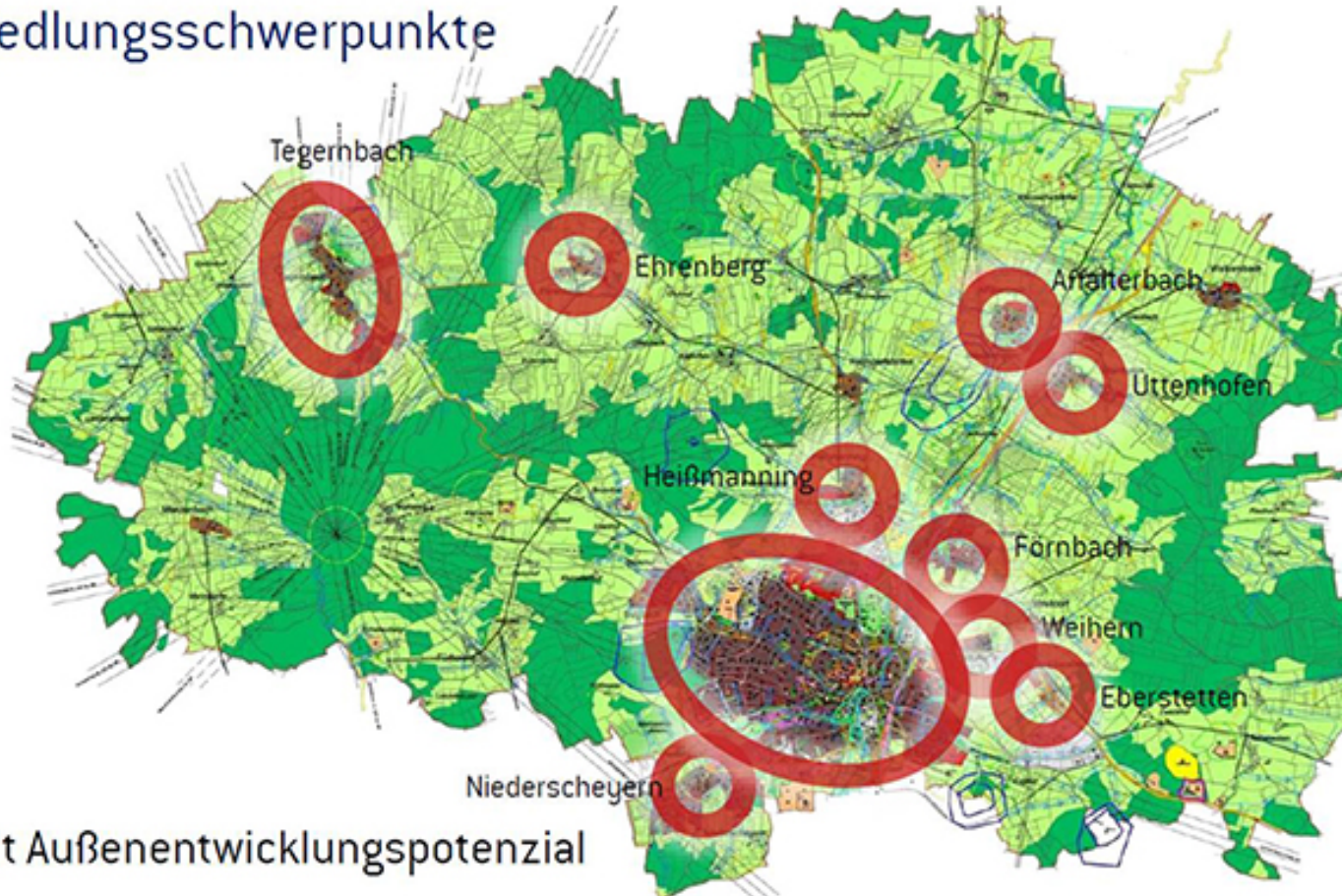
mitwissen . mitreden . mitgestalten



PFAFFENHOFEN A. D. ILM
Guter Boden für große Vorhaben

Flächennutzungsplan

Siedlungsschwerpunkte



mit Außenentwicklungspotenzial

www.pafunddu.de

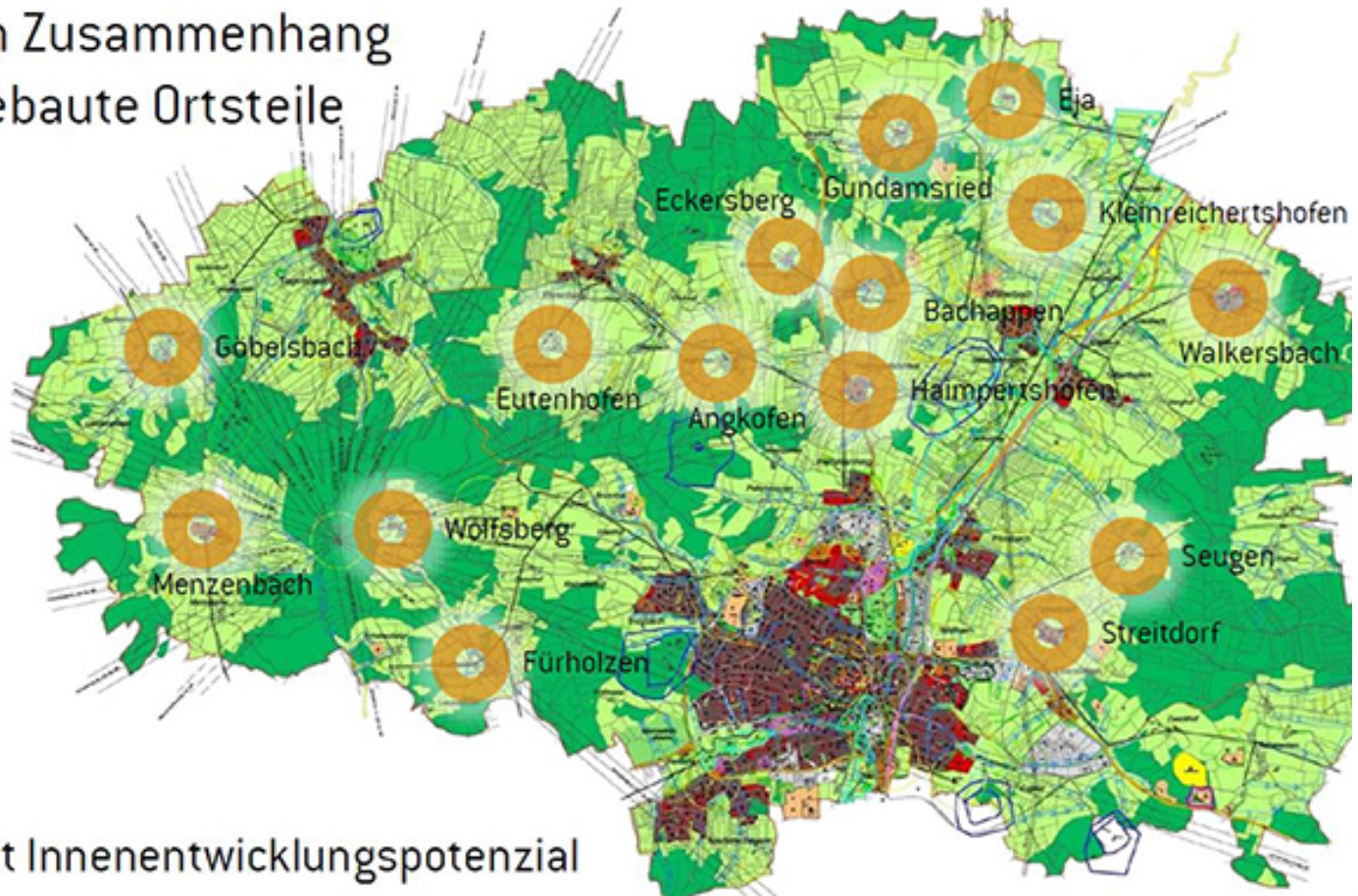
mitwissen . mitreden . mitgestalten



PFAFFENHOFEN A. D. ILM
Guter Boden für große Vorhaben

Flächennutzungsplan

Im Zusammenhang
bebaute Ortsteile

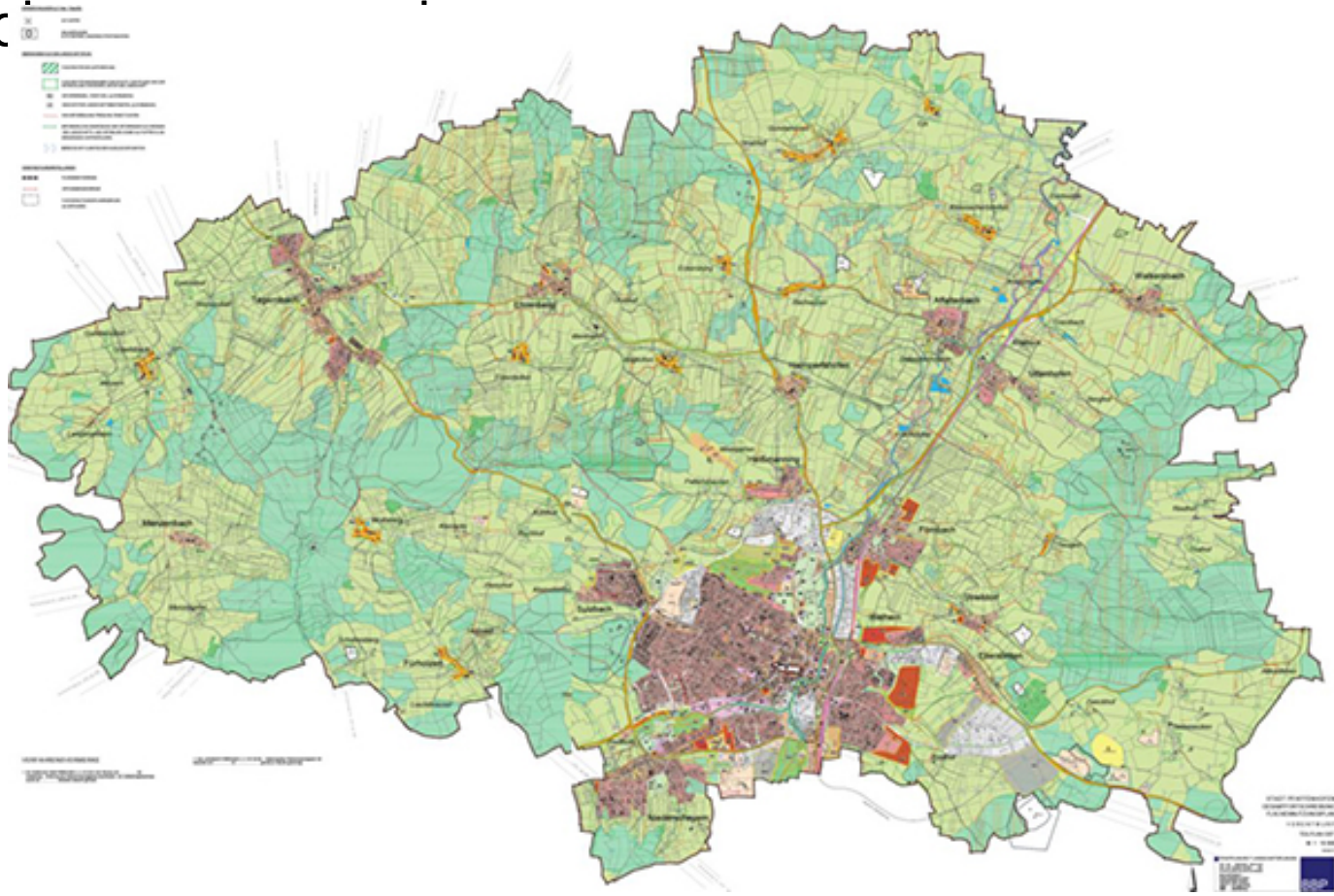


mit Innenentwicklungspotenzial

www.pafunddu.de



Fläch



www.pafunddu.de

mitwissen . mitreden . mitgestalten

**PAF
UND
DU**

BÜRGERENGAGEMENT IN PFAFFENHOFEN



PFAFFENHOFEN A. D. ILM
Guter Boden für große Vorhaben

Flächennutzungsplan



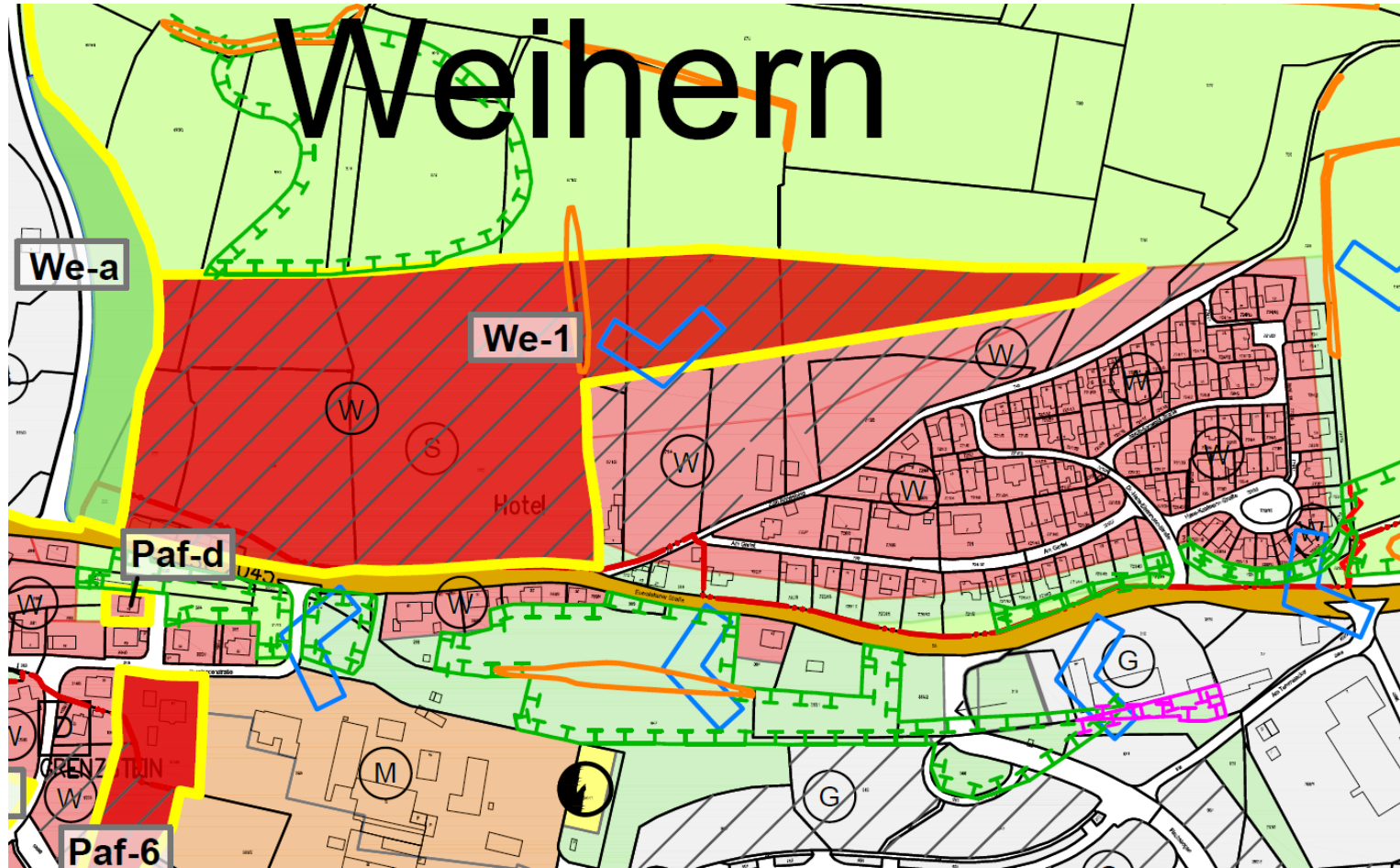
www.pafunddu.de

mitwissen . mitreden . mitgestalten



PFAFFENHOFEN A. D. ILM
Guter Boden für große Vorhaben

Flächennutzungsplan



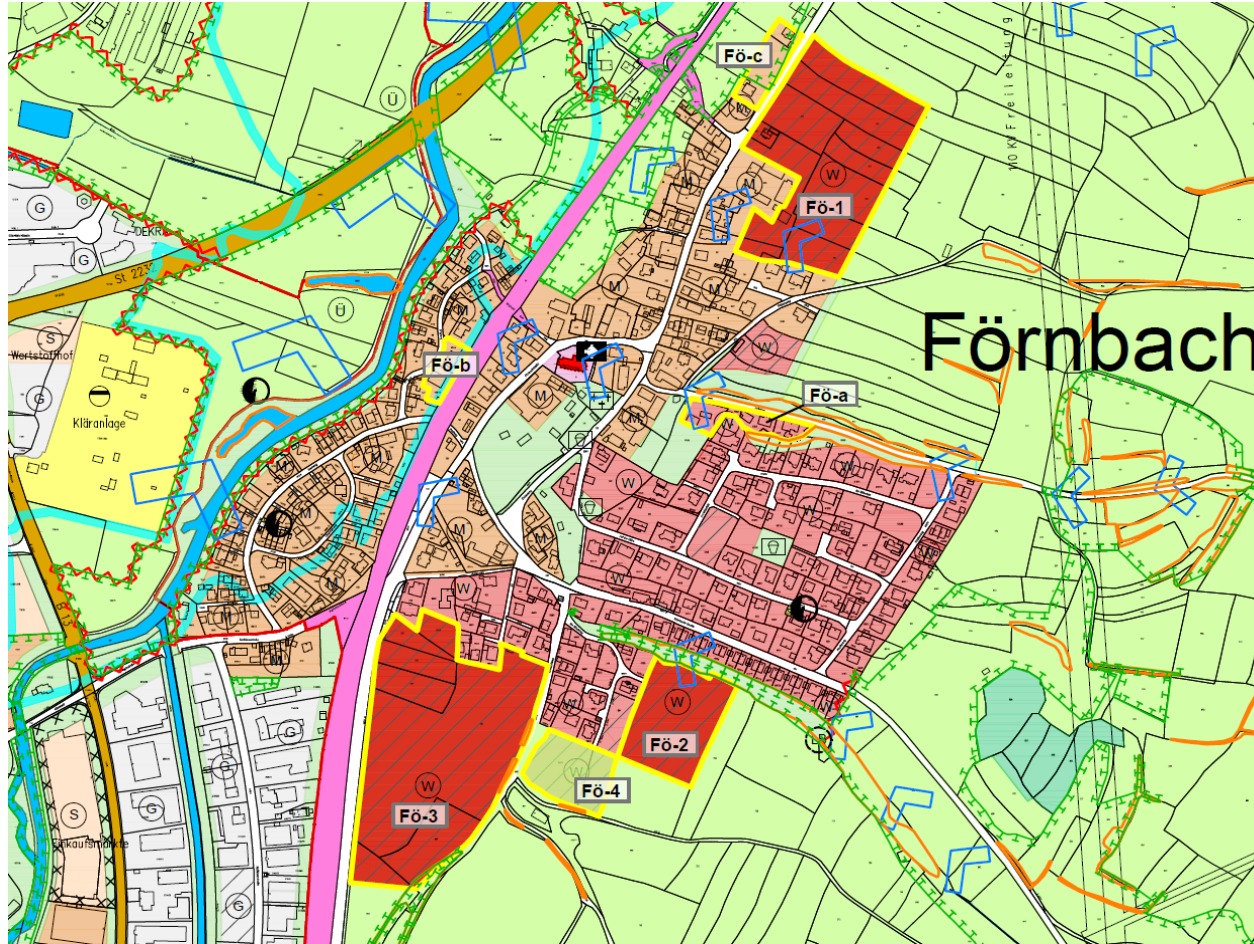
www.pafunddu.de

mitwissen . mitreden . mitgestalten



PFAFFENHOFEN A. D. ILM
Guter Boden für große Vorhaben

Flächennutzungsplan



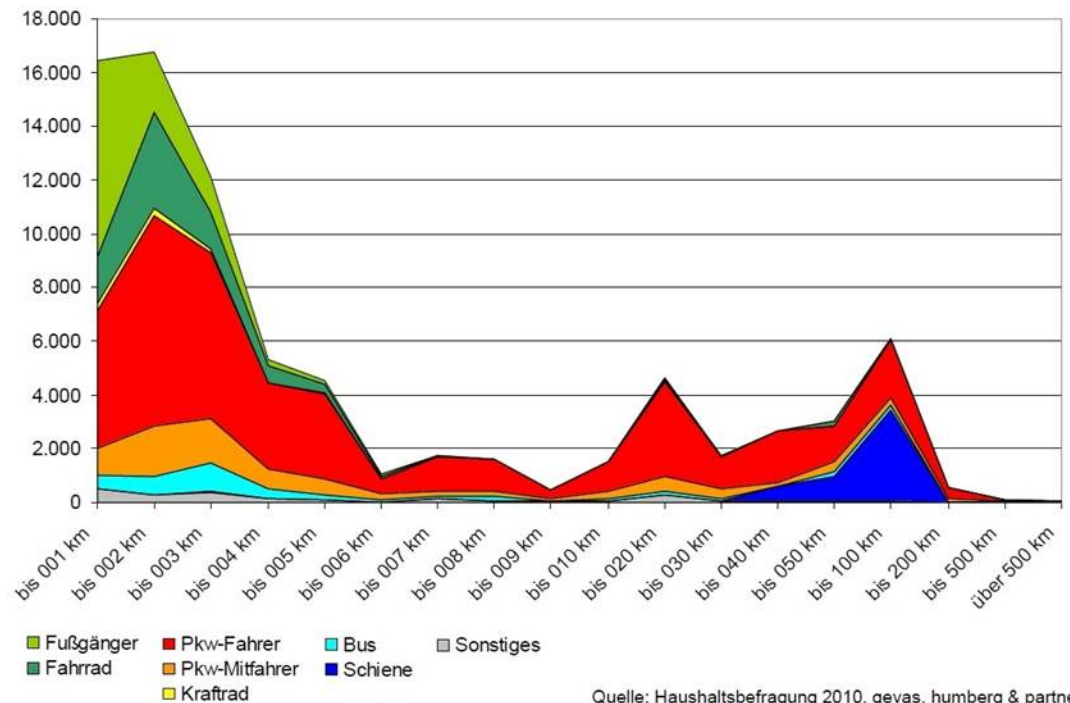
www.pafunddu.de

Verkehrsentwicklungsplan

Hauptziele:

- Reduzierung des motorisierten Individualverkehrs
- Attraktivität der Innenstadt steigern
- Priorisierung des Umweltverbundes (Fahrrad, Fußgänger, Bus)

Hauptverkehrsmittel nach Entfernung in Pfaffenhofen a.d. Ilm (absolute Wegezahl)



Quelle: Haushaltsbefragung 2010, gevas, humberg & partner

www.pafunddu.de

mitwissen . mitreden . mitgestalten



BÜRGERENGAGEMENT IN PFAFFENHOFEN



PFAFFENHOFEN A. D. ILM
Guter Boden für große Vorhaben

Stadtbus



Kostenlose Stadtbusnutzung während der Gartenschau
Für Jahreskarten-Inhaber Verlängerung um vier Monate

Stadtbusverkehr in Pfaffenhofen a. d. Ilm

- Anschaffung eines dynamischen Fahrgastinformationssystems
- Ausstattung der Haltestellen Hauptplatz und Bahnhof
- 10-zeilige, doppelseitige LED-Anzeige mit tatsächlichen Ankunftszeiten
- Neuausschreibungsvorbereitung ab 2018 für Neukonzeption 2020

Einnahmen und Ausgaben städtischer Busverkehr

- Jahreskosten 2016: ca. 694.000,00 €
- Jahreseinnahmen 2016: ca. 167.000,00 €,
davon Fördermittel 2016: 148.200,00 €
- Jährliches Defizit: ca. 526.000,00 €



Vorbereitung der Stadtbus-Neukonzeptionierung für Neuausschreibung im Jahr 2019



Stadtbusverkehr in Pfaffenhofen a. d. Ilm

- Neuausschreibungsvorbereitung ab 2018 für Neukonzeption 2020



www.pafunddu.de

mitwissen . mitreden . mitgestalten

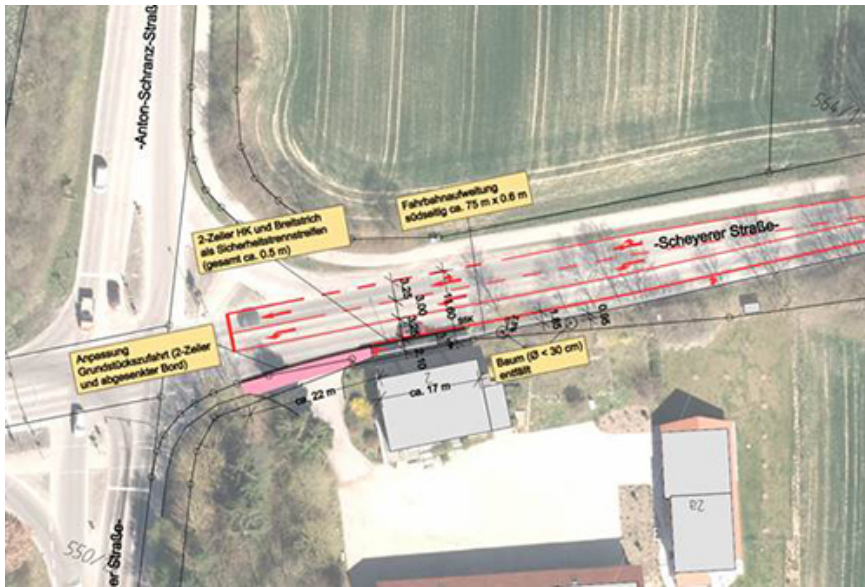


PFAFFENHOFEN A. D. ILM
Guter Boden für große Vorhaben

Maßnahmen Radinfrastruktur

Scheyerer Straße

Fertigstellung Frühjahr 2018;
Gesamtkosten ca. 180.000 €



www.pafunddu.de

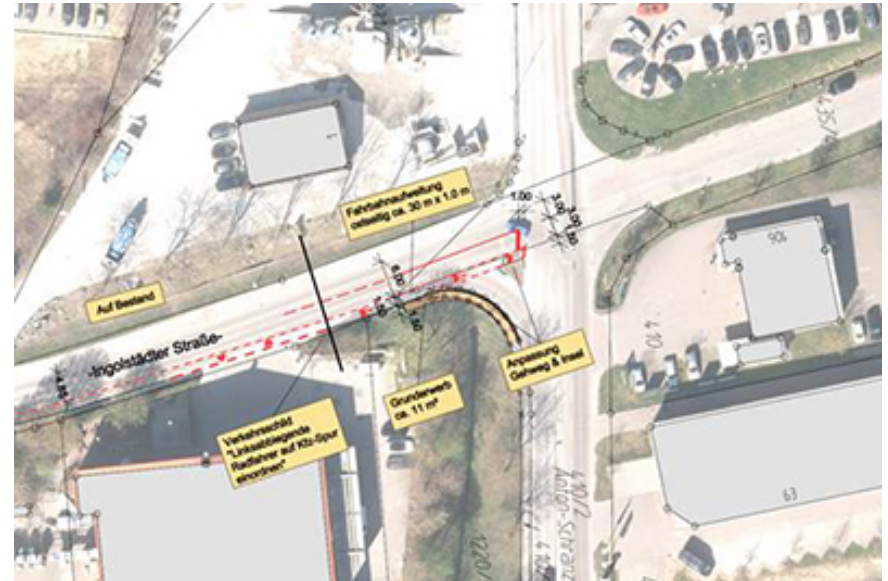
mitwissen . mitreden . mitgestalten



Maßnahmen Radinfrastruktur

Ingolstädter Straße

Fertigstellung Frühjahr 2018;
Gesamtkosten ca. 120.000 €

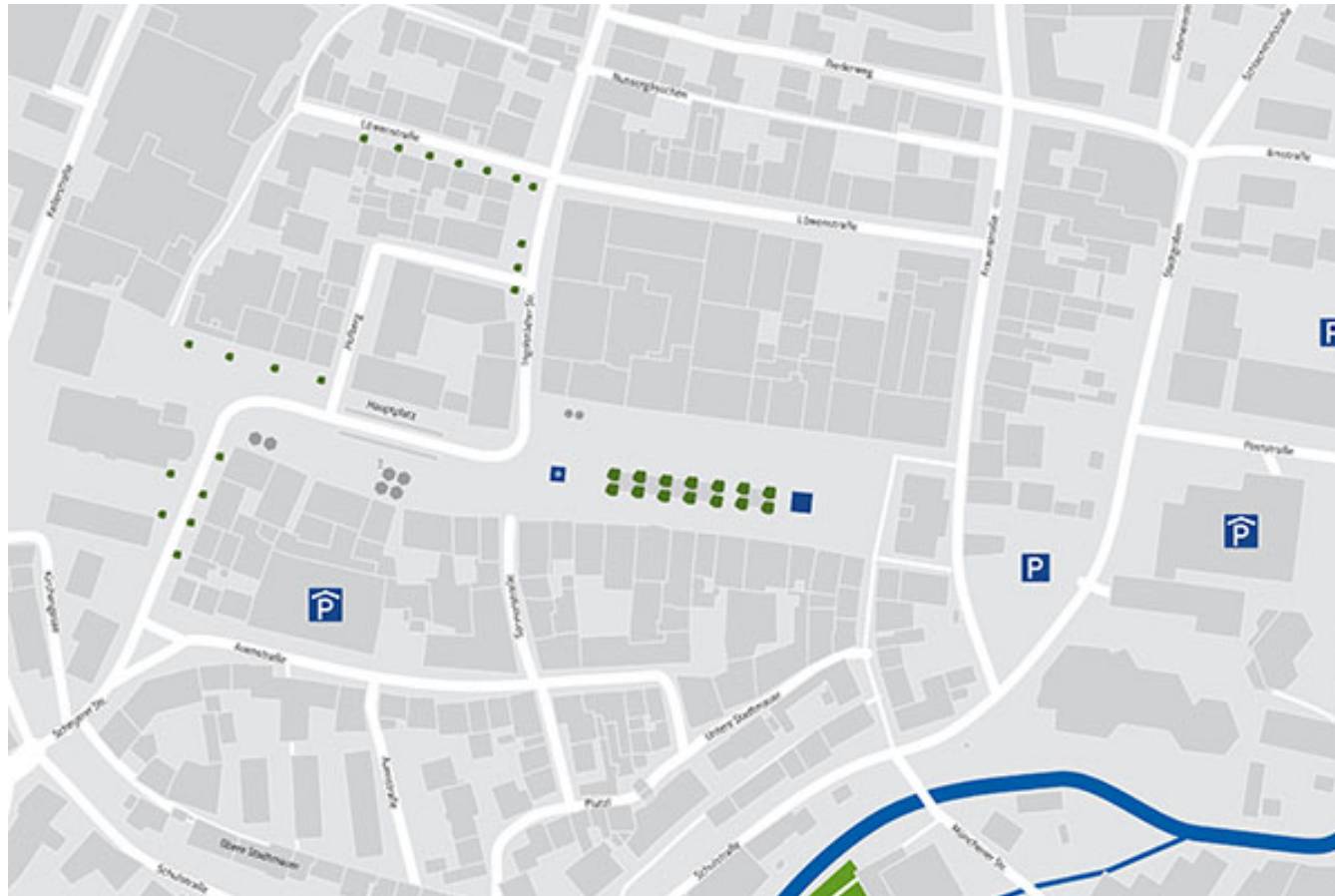


www.pafunddu.de

mitwissen . mitreden . mitgestalten



Verkehrskonzept Innenstadt und Hauptplatz-Gestaltung



www.pafunddu.de

mitwissen . mitreden . mitgestalten



PFAFFENHOFEN A. D. ILM
Guter Boden für große Vorhaben

Verkehrskonzept Innenstadt und Hauptplatz-Gestaltung



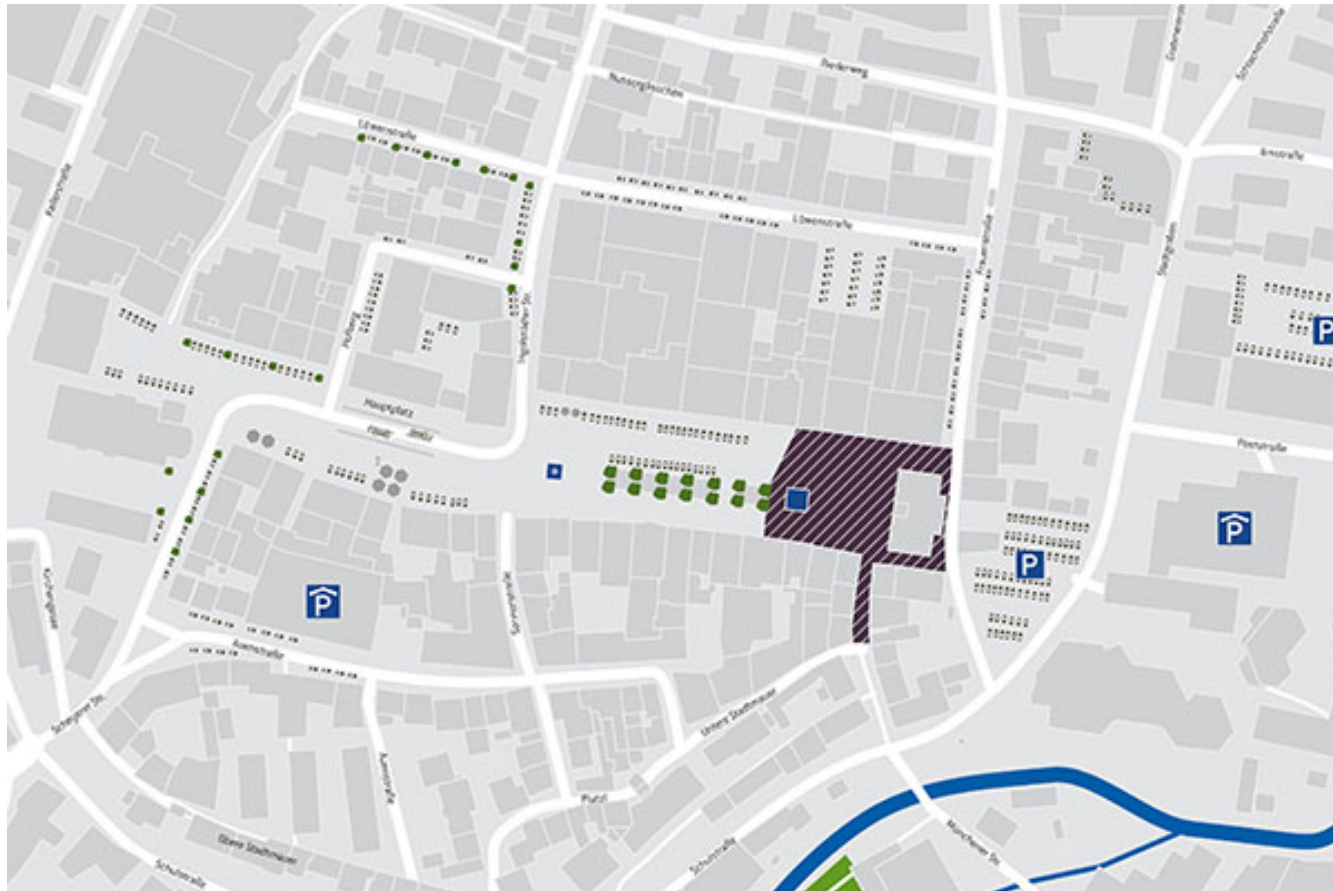
www.pafunddu.de

mitwissen . mitreden . mitgestalten
**PAF
UND
DU**
BÜRGERENGAGEMENT IN PFAFFENHOFEN



PFAFFENHOFEN A. D. ILM
Guter Boden für große Vorhaben

Verkehrskonzept Innenstadt und Hauptplatz-Gestaltung



www.pafunddu.de

mitwissen . mitreden . mitgestalten



PFAFFENHOFEN A. D. ILM
Guter Boden für große Vorhaben

Verkehrskonzept Innenstadt und Hauptplatz-Gestaltung



www.pafunddu.de

mitwissen . mitreden . mitgestalten
**PAF
UND
DU**
BÜRGERENGAGEMENT IN PFAFFENHOFEN



PFAFFENHOFEN A. D. ILM
Guter Boden für große Vorhaben

Verkehrskonzept Innenstadt und Hauptplatz-Gestaltung



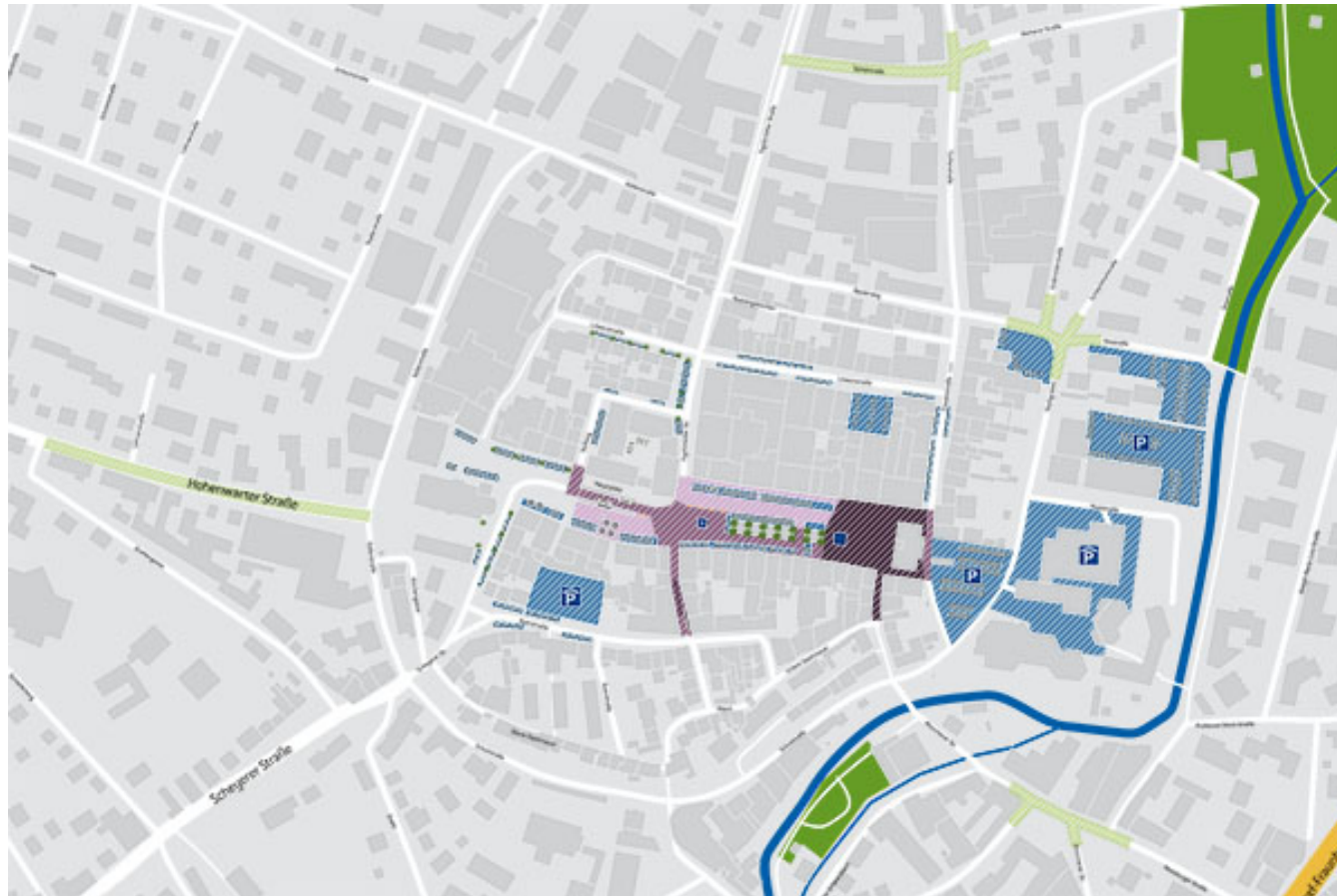
www.pafunddu.de

mitwissen . mitreden . mitgestalten



PFAFFENHOFEN A. D. ILM
Guter Boden für große Vorhaben

Verkehrskonzept Innenstadt und Hauptplatz-Gestaltung



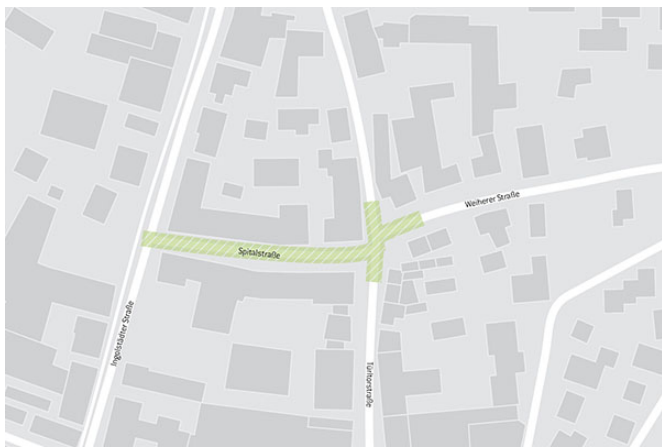
www.pafunddu.de

mitwissen . mitreden . mitgestalten
**PAF
UND
DU**
BÜRGERENGAGEMENT IN PFAFFENHOFEN



PFAFFENHOFEN A. D. ILM
Guter Boden für große Vorhaben

Verkehrskonzept Innenstadt und Hauptplatz-Gestaltung



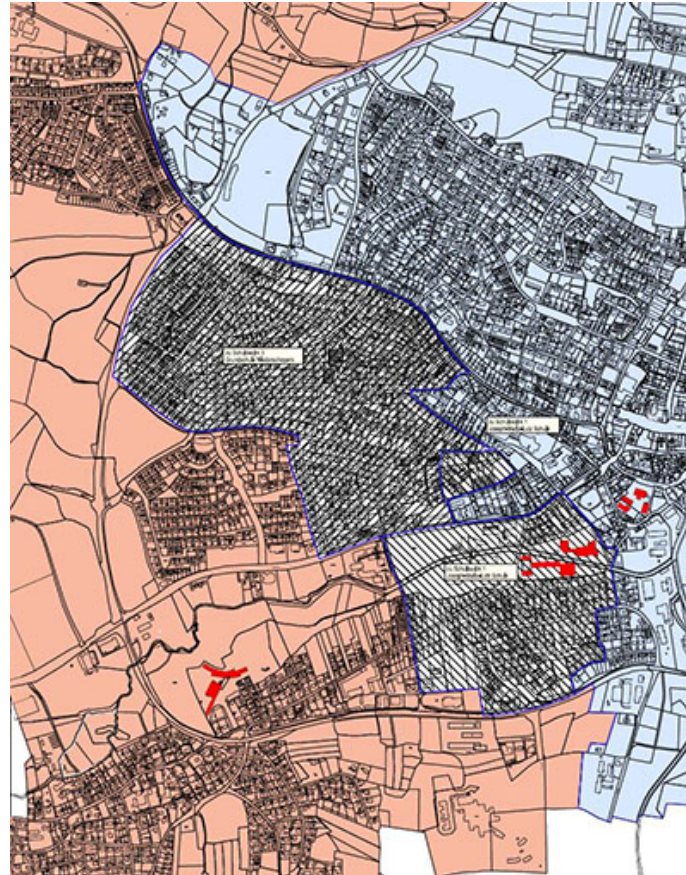
www.pafunddu.de

mitwissen . mitreden . mitgestalten



PFAFFENHOFEN A. D. ILM
Guter Boden für große Vorhaben

Bildungswesen – Neuer Schulsprengel



www.pafunddu.de

mitwissen . mitreden . mitgestalten



PFAFFENHOFEN A. D. ILM
Guter Boden für große Vorhaben

Schulstandort Pfaffenhofen – Neubau der Grund- und Mittelschule

Bauzeit: Sommer 2015 – Frühjahr 2018, 27,29 Mio. €, 90 Einzelgewerke
Stand der Bauarbeiten:



www.pafunddu.de

mitwissen . mitreden . mitgestalten



PFAFFENHOFEN A. D. ILM
Guter Boden für große Vorhaben

Schulstandort Pfaffenhofen – Neubau der Grund- und Mittelschule

Fertigstellung der Fassade – abschnittsweiser Ausbau der Klassenräume
Aula als Veranstaltungsraum; eigener Probenraum für die Stadtkapelle



www.pafunddu.de

mitwissen . mitreden . mitgestalten



PFAFFENHOFEN A. D. ILM
Guter Boden für große Vorhaben

Neubau eines Hallenbads im Schulzentrum als kleines Freizeit- und Familienbad

Planungsphase

Errichtung eines kleinen Freizeit- und Familienbades mit allen Belangen des schulischen Bedarfs gemäß Ratsbegehren vom 23. Oktober

Detailplanung inkl. weiterer Ausstattungsbausteine für Stadtratsentscheidung in Kürze



www.pafunddu.de

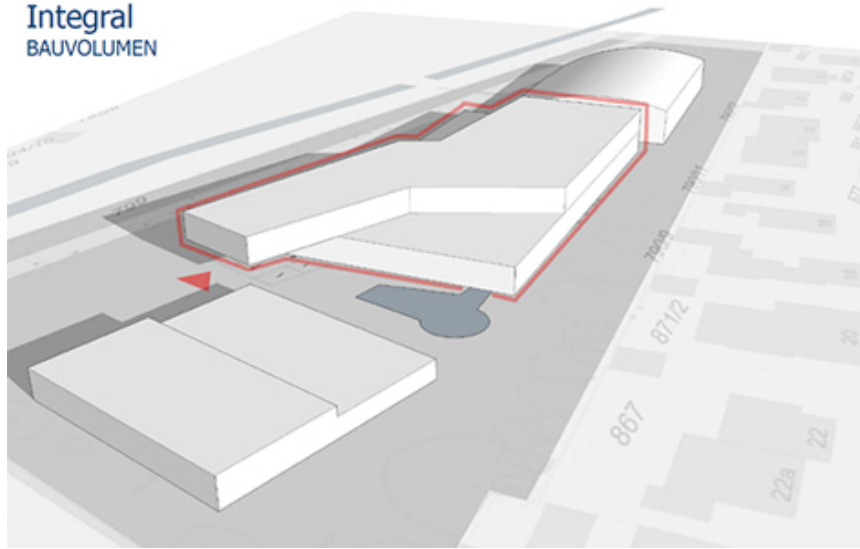
mitwissen . mitreden . mitgestalten



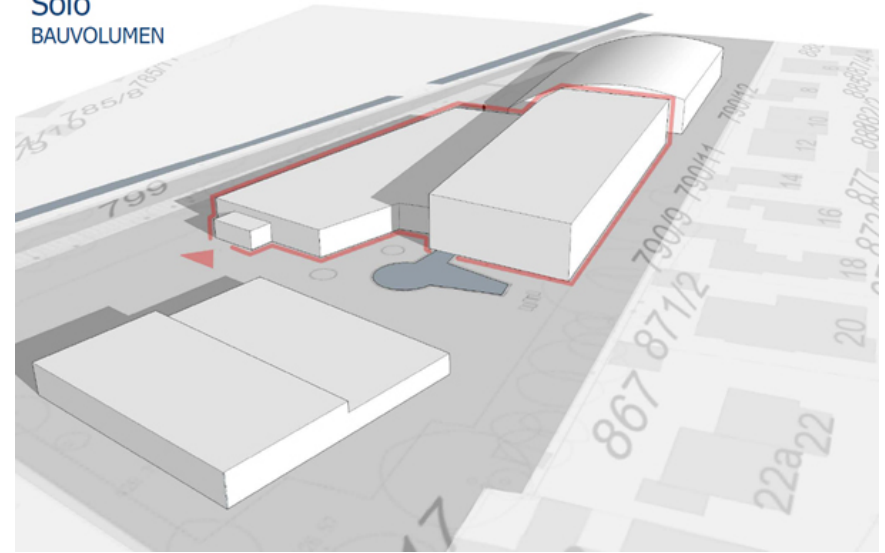
PFAFFENHOFEN A. D. ILM
Guter Boden für große Vorhaben

Neubau Hallenbad – Vorentwurfskonzepte

Integral
BAUVOLUMEN



Solo
BAUVOLUMEN



www.pafunddu.de

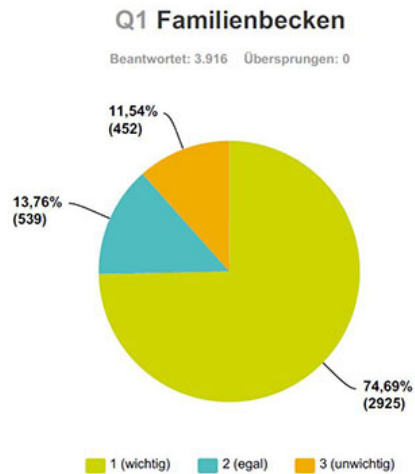
mitwissen . mitreden . mitgestalten



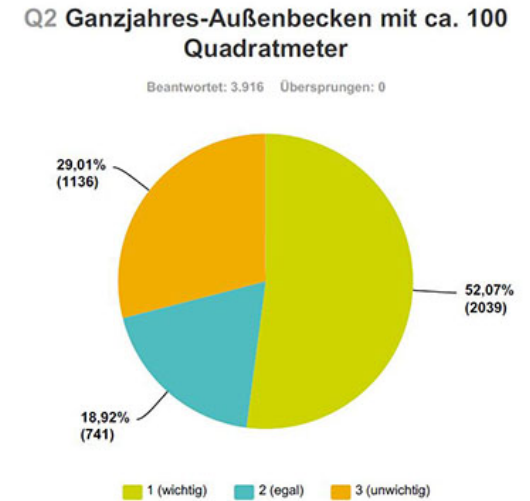
PFAFFENHOFEN A. D. ILM
Guter Boden für große Vorhaben

Neubau Hallenbad – Ausstattungspräferenzen

BÜRGERBEFRAGUNG ZUM HALLENBAD-NEUBAU PFAFFENHOFEN



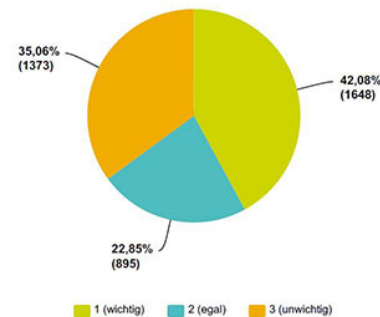
BÜRGERBEFRAGUNG ZUM HALLENBAD-NEUBAU PFAFFENHOFEN



BÜRGERBEFRAGUNG ZUM HALLENBAD-NEUBAU PFAFFENHOFEN

Q3 Sauna im Innen- und Außenbereich mit Aufenthaltsbereichen

Beantwortet: 3.916 Übersprungen: 0



www.pafunddu.de

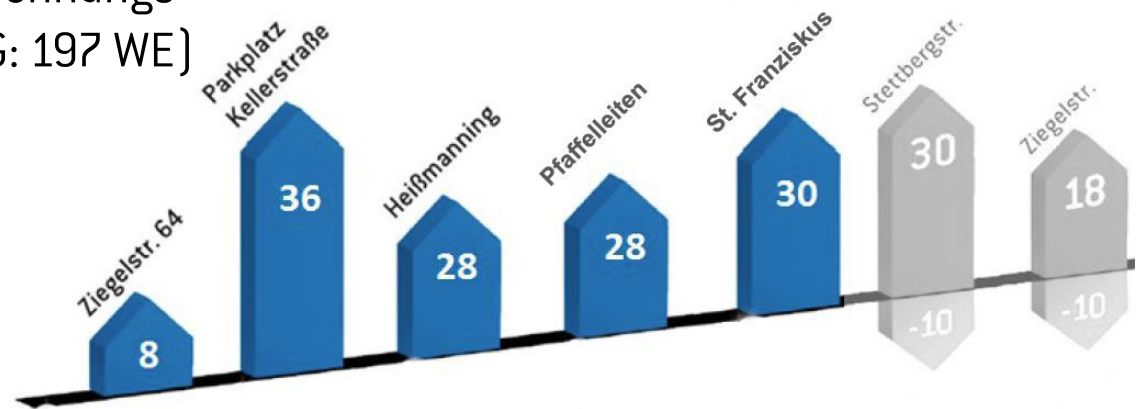
mitwissen . mitreden . mitgestalten



PFAFFENHOFEN A. D. ILM
Guter Boden für große Vorhaben

Wohnungswirtschaft und Wohnraumschaffung in Pfaffenhofen über die städtische „WBG“

- Neubautätigkeit: Bauherrenfunktion/ Projektsteuerung: 8 WE Ziegelstr. 64, 36 WE Kellerstr. 12–14, ca. 24 WE Heißmanning, 18 WE Beamtenviertel, Projekt St. Franziskus
- Seit Januar Betreuung des Wohnungsbestandes (städtisch & WBG: 197 WE) durch die WBG
- In den nächsten Jahren werden rund 30 Millionen € investiert.
- Stammkapitalerhöhung WBG i. H. v. 1,64 Mio. € erfolgt



www.pafunddu.de

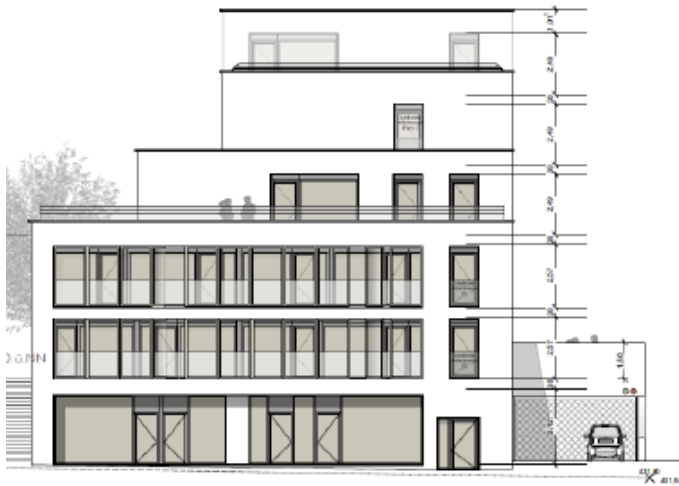
mitwissen . mitreden . mitgestalten



PFAFFENHOFEN A. D. ILM
Guter Boden für große Vorhaben

Aktuelle WBG-Projekte: Sozialer Wohnungsbau Ziegelstraße 64 und Kellerstraße 12–14

- Kellerstraße 12–14
- Mehrfamilienhaus mit 36 Wohneinheiten
- Baubeginn Juli 2017,
Fertigstellung bis 2019
- Ziegelstraße 64
- 8 Wohneinheiten
- fertiggestellt 2017



www.pafunddu.de

mitwissen . mitreden . mitgestalten

**PAF
UND
DU**
BÜRGERENGAGEMENT IN PFAFFENHOFEN



PFAFFENHOFEN A. D. ILM
Guter Boden für große Vorhaben

Wirtschafts- und Servicegesellschaft Pfaffenhofen a. d. Ilm

Bei Fragen zur:

- Wirtschaftsförderung
- Innenstadtentwicklung
- Standortvermarktung

Frauenstraße 36

08441 405500

info@wsp-pfaffenhofen.de



MOBILITÄT

STROM

GAS

MEIN HAUS

MEINE STADT

SERVICE

ÜBER UNS

- 
- 130 Mitarbeiter (2013: mit 65 Mitarbeiter gestartet)
 - 14 Mio. Euro Umsatz ohne Tochterunternehmen (2013: 7 Mio. Euro)
 - 180 TEuro Jahresüberschuss (2013: -1 Mio. Euro)
 - 56 Mio. Euro Bilanzsumme (2013: 35 Mio Euro in der Eröffnungsbilanz)
 - 45% Eigenkapitalquote (2013: 57% Eigenkapitalquote)
 - Gewinn der Stromnetz- und Gasnetzkonzeption mit den Tochterunternehmen Stromversorgung Pfaffenhofen GmbH & Co. KG und Gasversorgung Pfaffenhofen GmbH & Co. KG (51% Beteiligung)

Vielen Dank für Ihre Aufmerksamkeit.

www.pafunddu.de

mitwissen . mitreden . mitgestalten



PFAFFENHOFEN A.D. ILM
Guter Boden für große Vorhaben

