

# HERZLICH WILLKOMMEN ZUR INFORMATIONSV ERANSTALTUNG UMGESTALTUNG DER FUSSBALLPLÄTZE

Donnerstag, 30. Januar 2014 – Sportgaststätte / FSV Vereinsheim



[www.pafunddu.de](http://www.pafunddu.de)

mitwissen . mitreden . mitgestalten



BÜRGERENGAGEMENT IN PFAFFENHOFEN

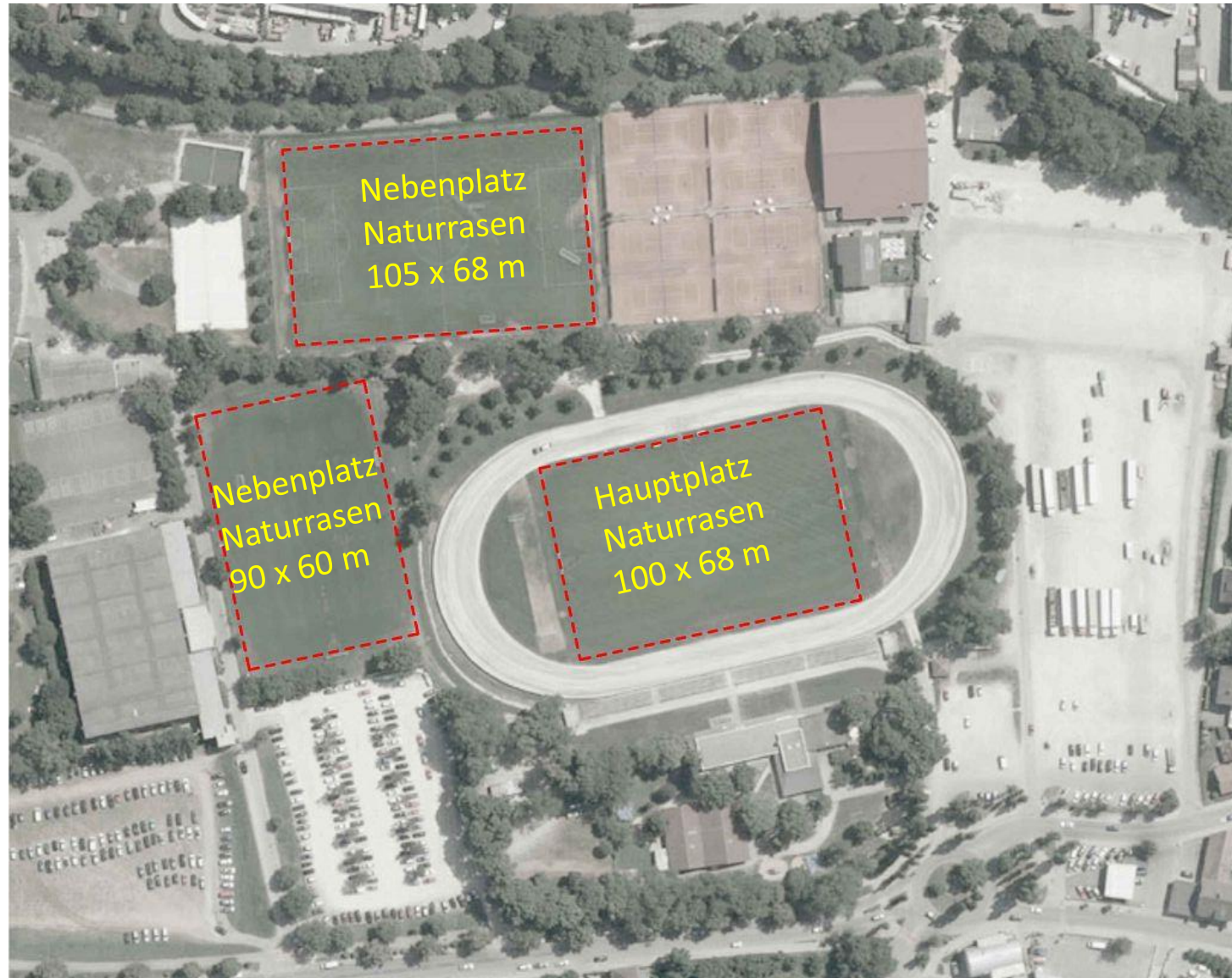


**PFAFFENHOFEN A. D. ILM**  
Guter Boden für große Vorhaben

Bestand



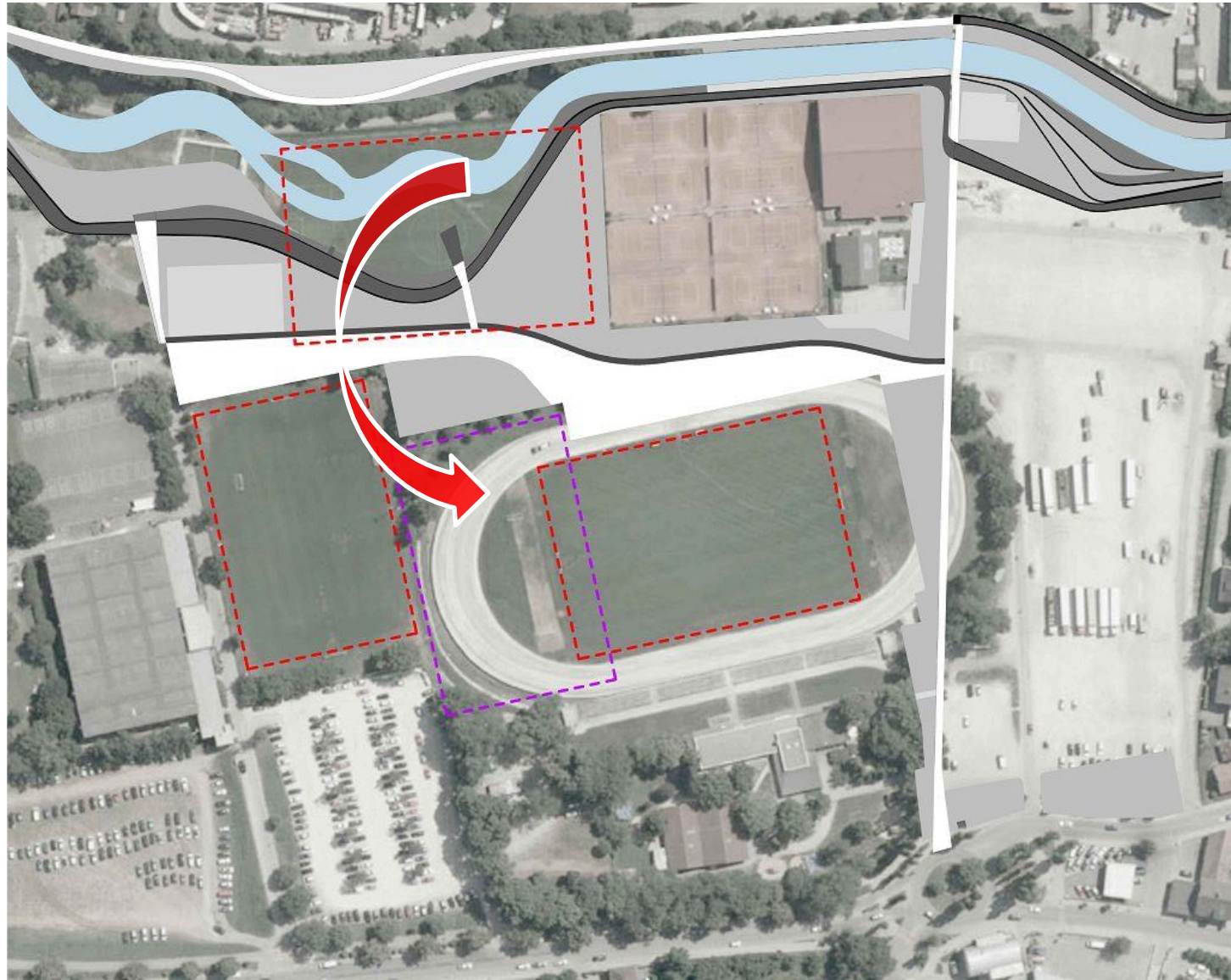
# Bestand



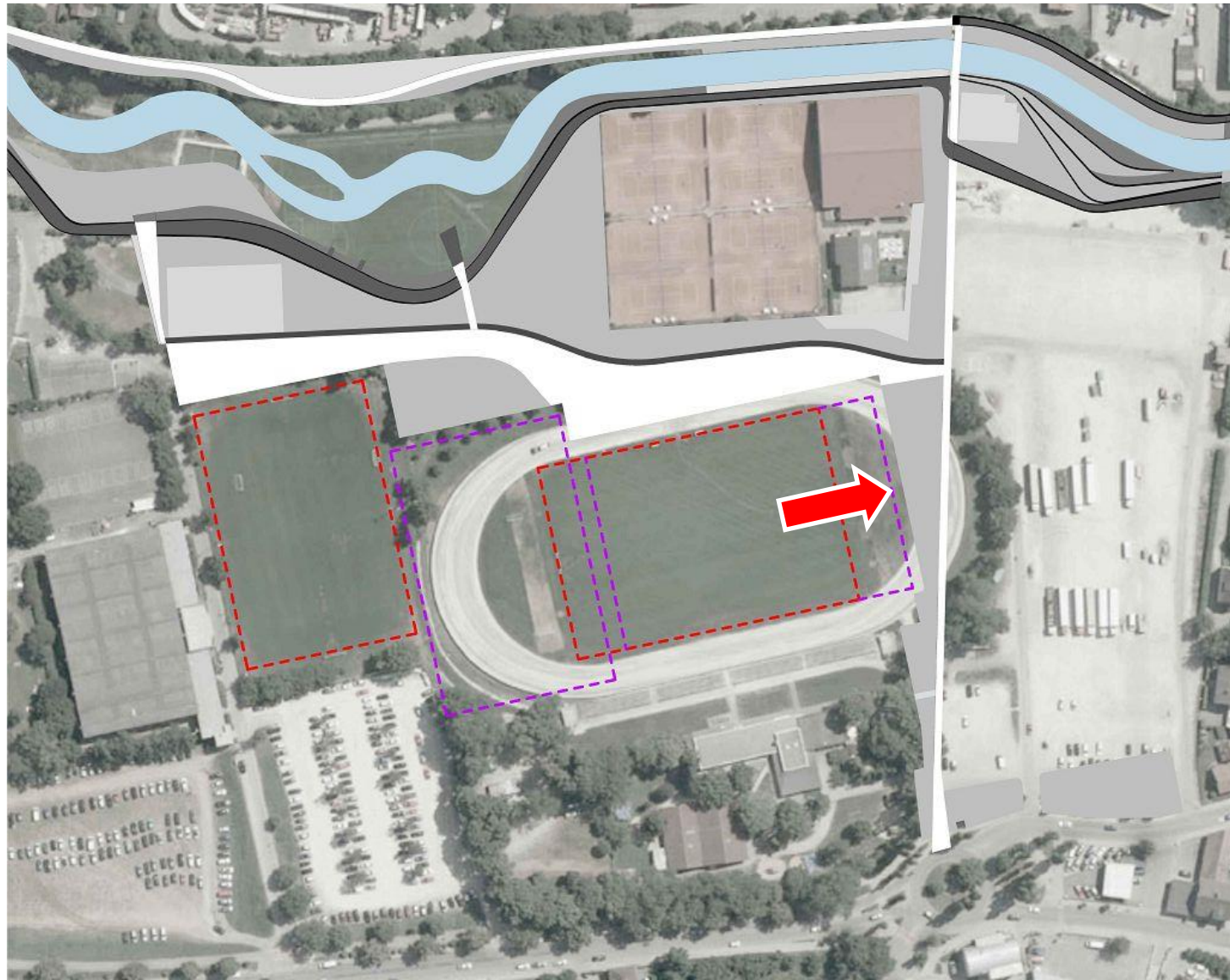
# Ökologischer Ausbau der Ilm, Gartenschau 2017



# Ersatz für „OBI-Platz“



# Verschiebung Hauptplatz

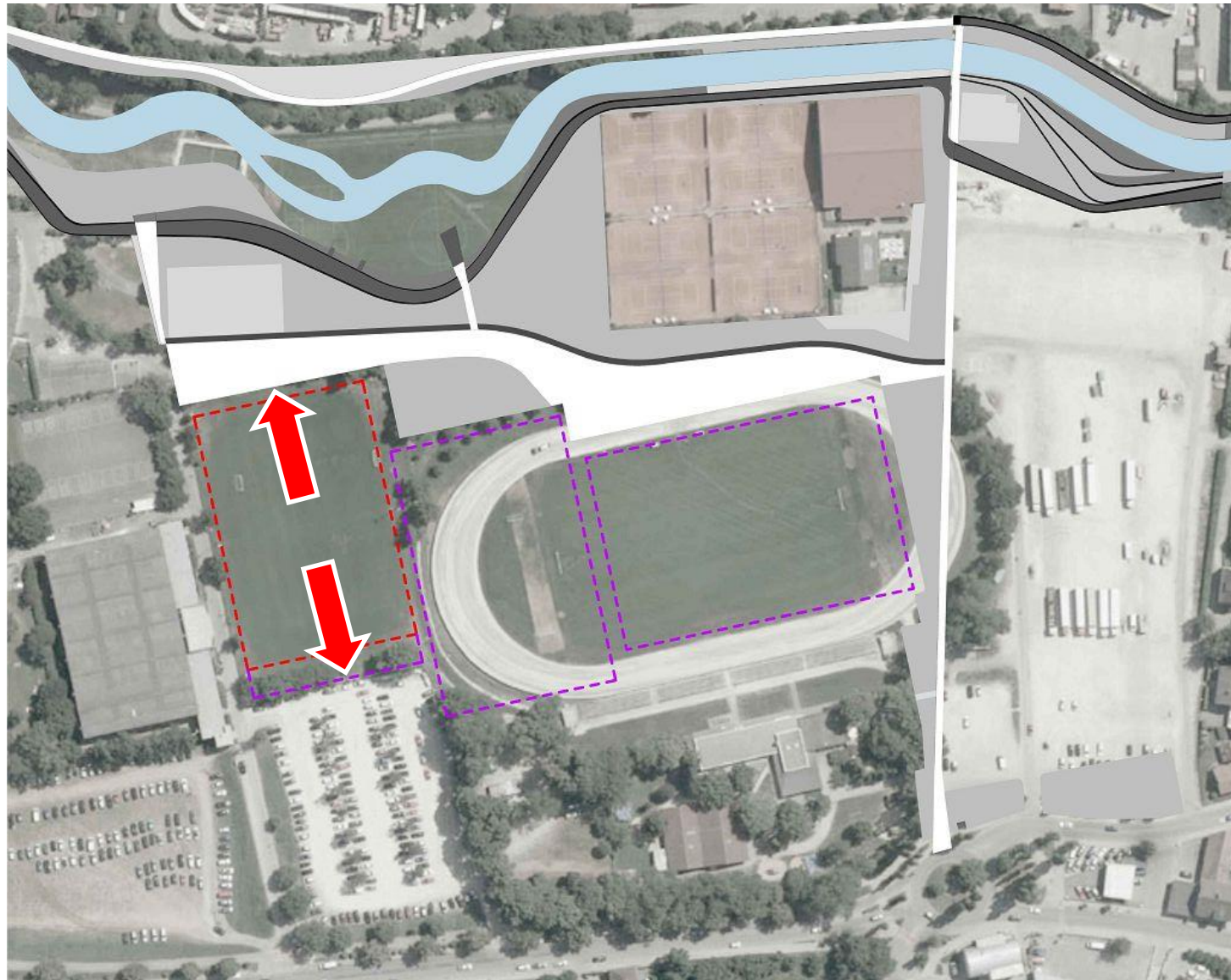




KINDHAMMER

Landschaftsarchitektur. Stadtplanung.

# Vergrößerung Nebenplatz am Eisstadion





# Eingabeplan

16. Dezember 2013



Sanierung **Nebenplatz**  
Vergrößerung auf 100 x 60 m  
Naturrasen

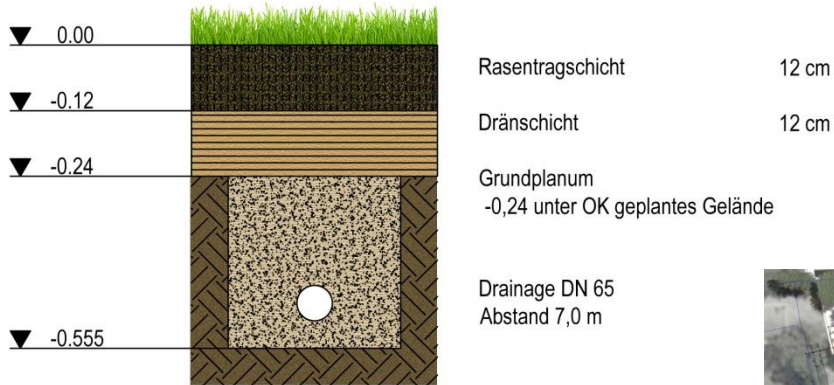
Neubau **Nebenplatz**  
94 x 60 m  
Kunstrasen

Neubau **Hauptplatz**  
103 x 68 m  
Naturrasen



# Nebenplatz am Eisstadion

Vergrößerung auf 100 x 60 m  
Aufbauempfehlung Naturrasen



und Sanierung des vorhandenen  
Naturrasen-Spielfeldes

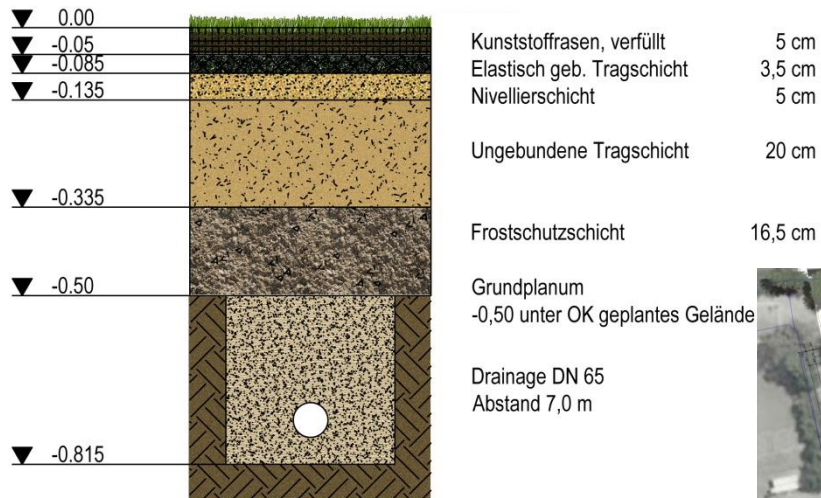


Vertikutieren, Tiefenlockerung (Vertidrän), Besanden, Übersaat



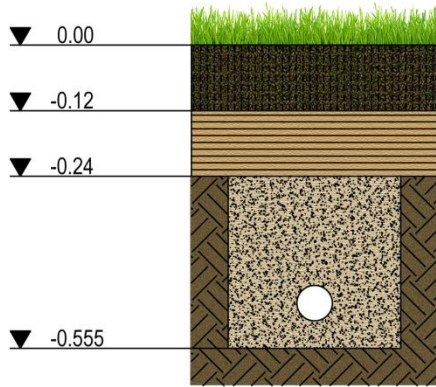
# Neubau Nebenplatz 94 x 60 m

## Aufbauempfehlung Kunstrasen



# Neubau Hauptspielfeld 103 x 65 m

## Aufbauempfehlung Naturrasen

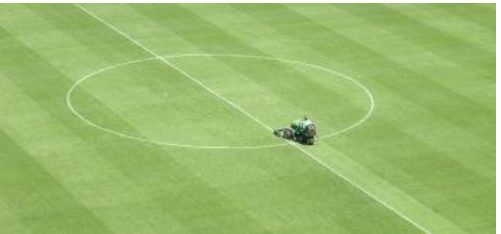


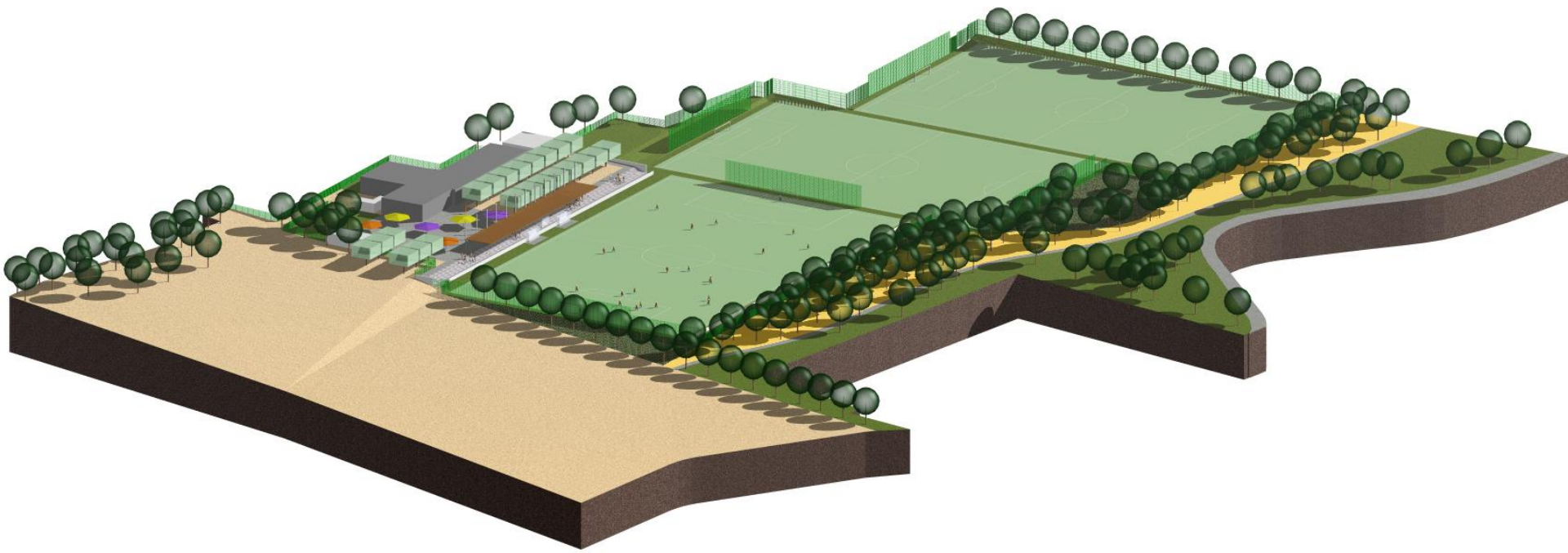
Rasentragschicht 12 cm

Dränschicht 12 cm

Grundplanum  
-0,24 unter OK geplantes Gelände

Drainage DN 65  
Abstand 7,0 m





# Oberflächengefälle

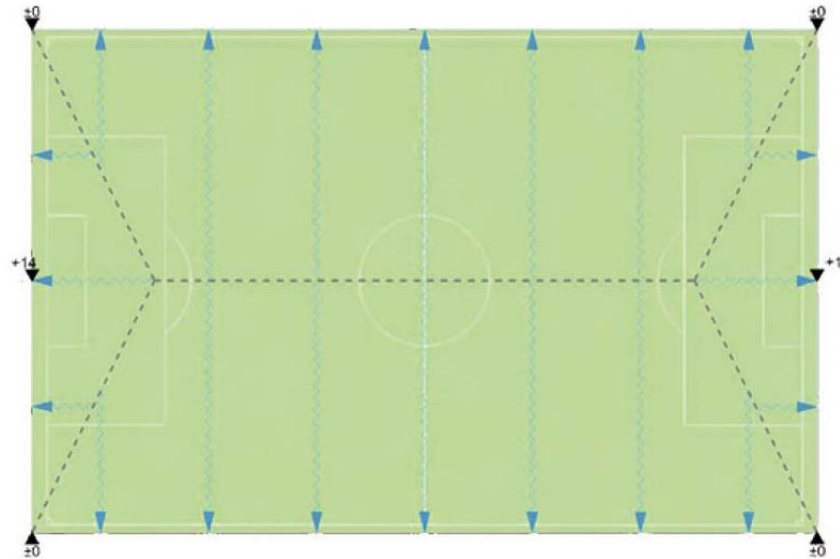
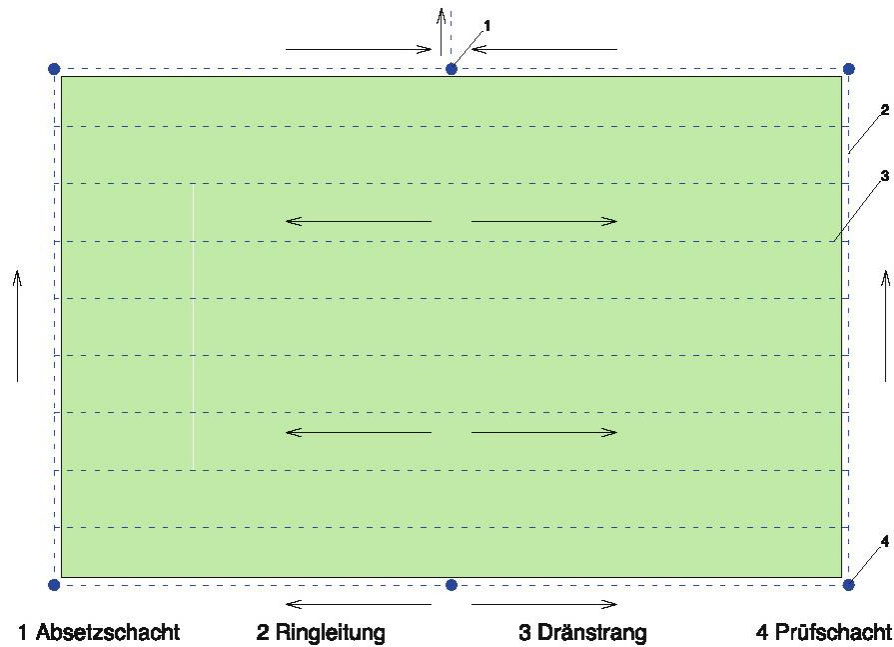
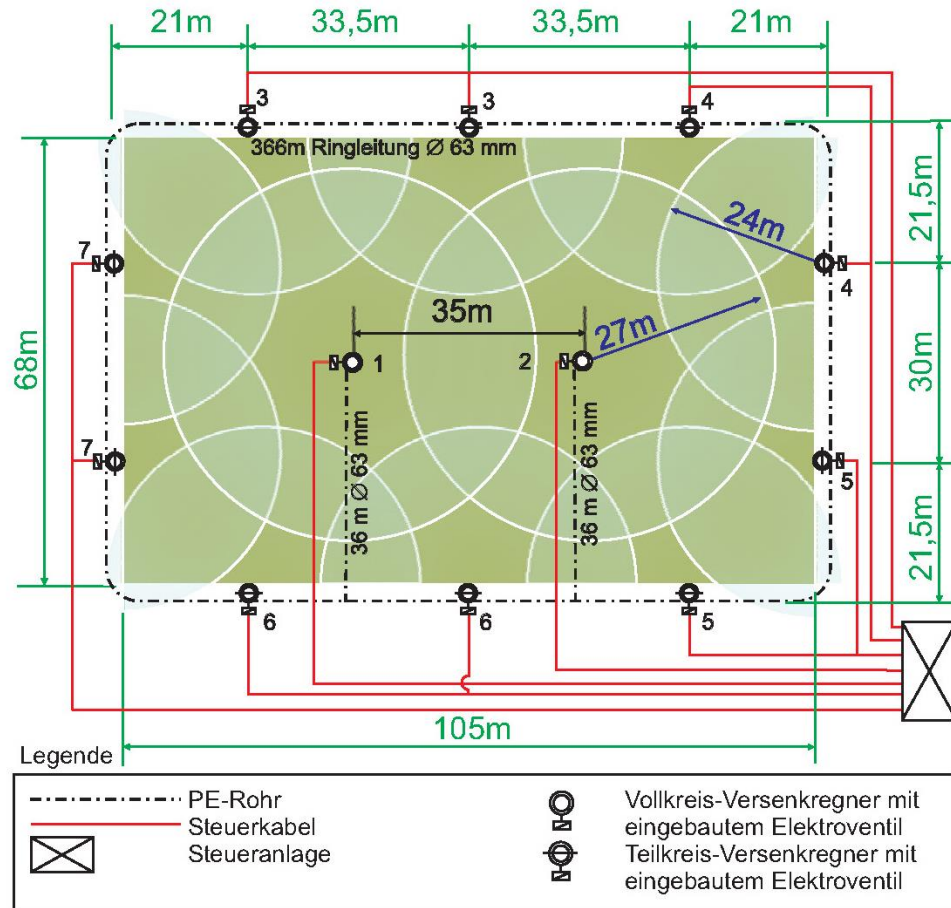


Abb. 12: Ausbildung des Spielfelds bei DFB-Regelmaß 105,00 x 68,00 m (einschließlich Sicherheitsabstand 70,00 x 109,00 m) als Walmdach mit 0,8 % Gefälle

# Dränentwässerung



# Berechnung



## Berechnungsablauf:

- 7 Berechnungsabschnitte
- je 2 Regner am Spielfeldrand
- oder 1 Regner in der Spielfeldmitte

## Wasserverbrauch:

- |   |                         |
|---|-------------------------|
| 1 Regner am Spielfeldrand               | Q= 10 m <sup>3</sup> /h |
| 1 Regner in der Spielfeldmitte          | Q= 16 m <sup>3</sup> /h |
| Max. Verbrauch pro Berechnungsabschnitt | Q= 20 m <sup>3</sup> /h |

## Betriebsdruck:

- |   |            |
|---|------------|
| Druck an der Regnerdüse   | H= 5,5 bar |
| Erforderlicher Fließdruck am Anschluß bei einer Wasserentnahme von 20 m <sup>3</sup> /h | H= 7,0 bar |

## Niederschlag:

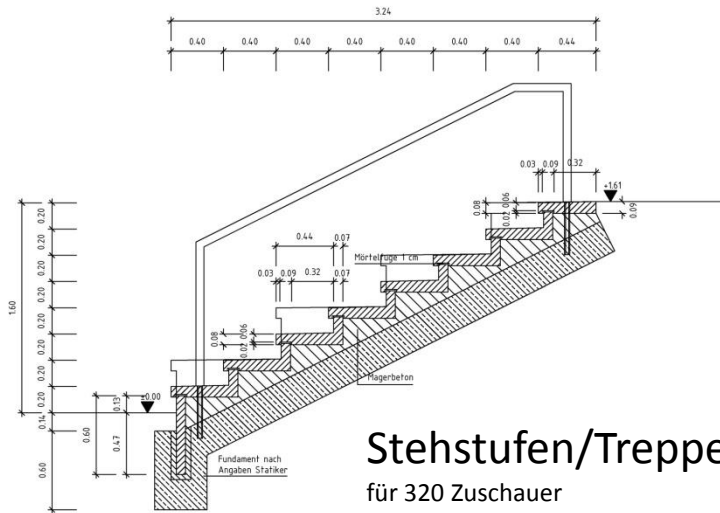
- |                        |          |
|------------------------|----------|
| Mittlerer Niederschlag | 2,5 mm/h |
|------------------------|----------|

## Bestückung:

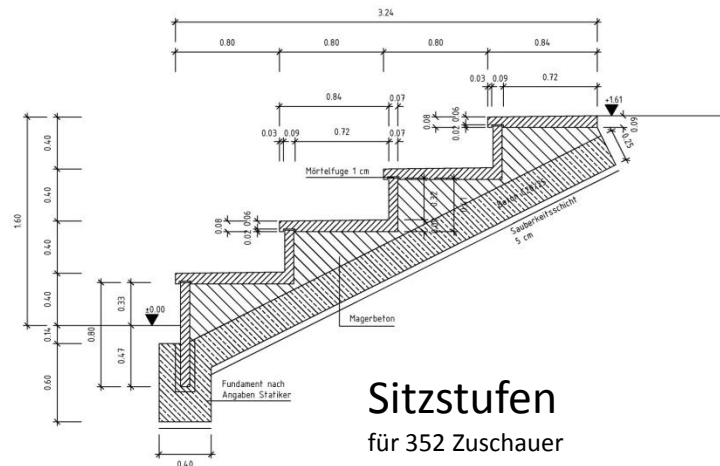
- |                               |          |
|-------------------------------|----------|
| Randregner LVZR 22 WVAC       | 10 Stück |
| Mittelfeldregner LVZR 22 SVAC | 2 Stück  |



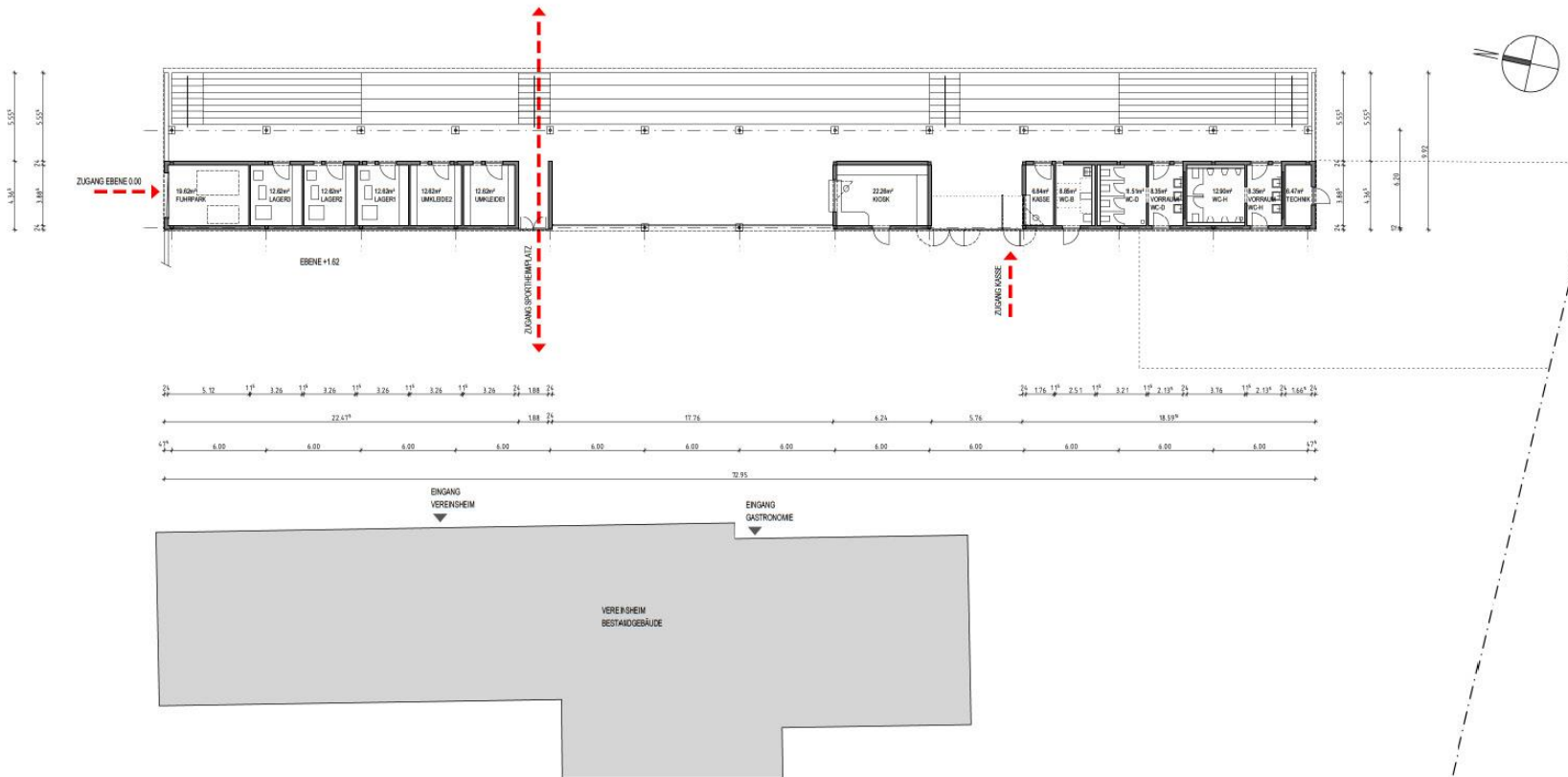
# Stadionstufen

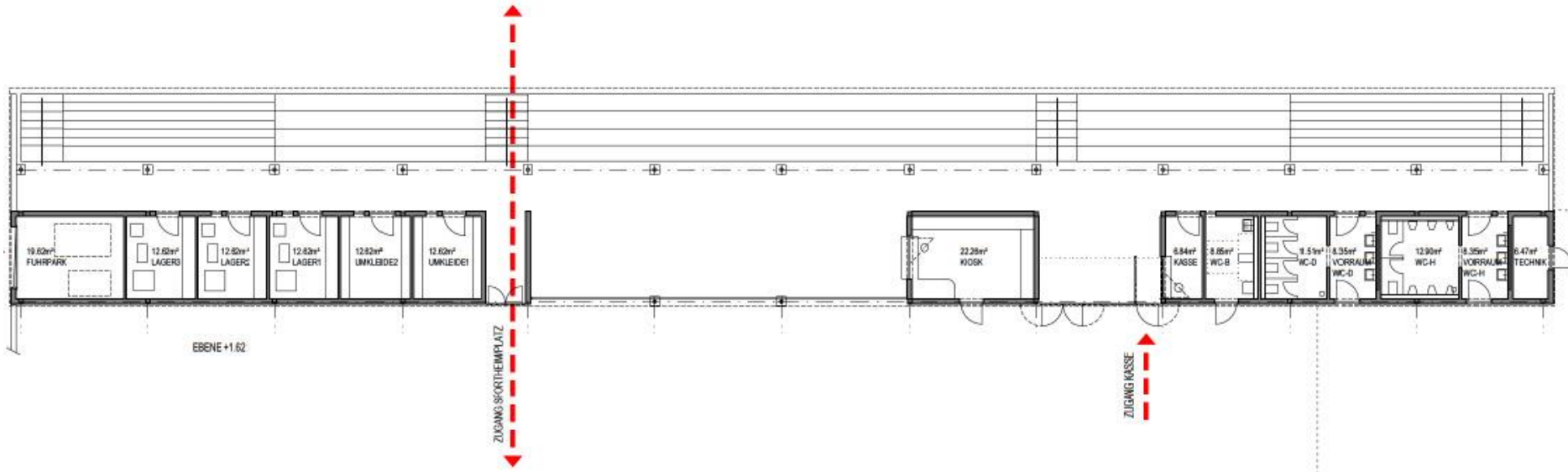


**Stehstufen/Treppen**  
für 320 Zuschauer



**Sitzstufen**  
für 352 Zuschauer

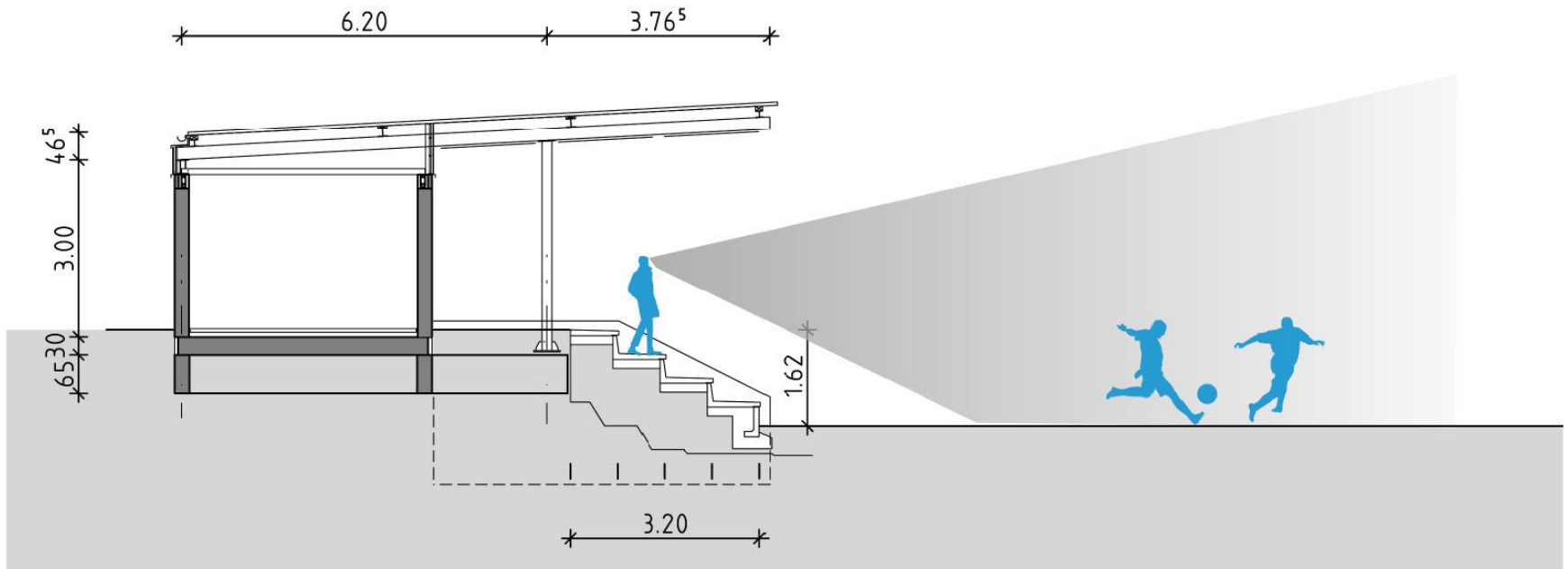




## UMBAU SPORTGELÄNDE PFAFFENHOFEN

ENTWURF // ARCHITEKTURBÜRO OBEREISENBUCHNER // STAND 14.11.2013

GRUNDRISS



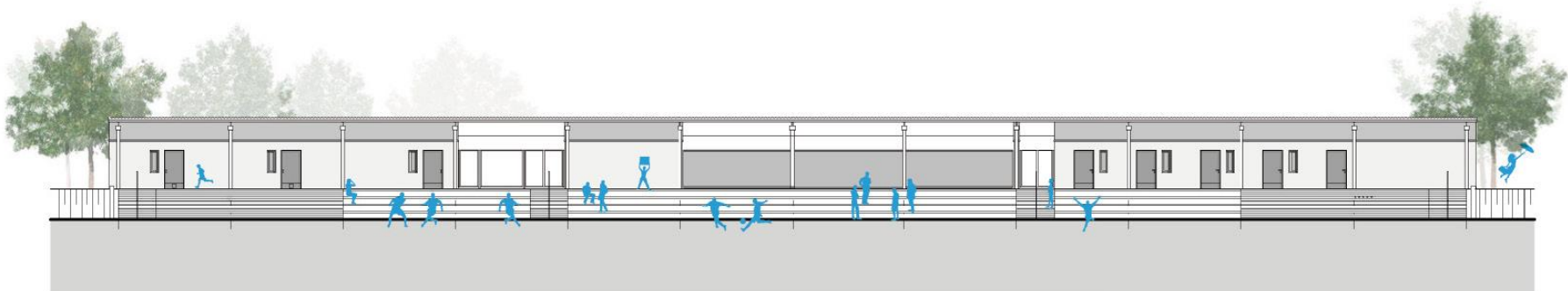
DACHDECKUNG	farbig beschichtetes Stahlwellprofil
DACHKOSTRUKTION	Pfetten und auskragende Riegel aus verzinkter Stahlkonstruktion auf Rohrprofilstützen
FUNKTIONSGEBÄUDE	Ziegelmauerwerk 24cm Stahlbeton Bodenplatte raum- und fassadenseitig verputzt Sanitärräume gefliest, Lager und Umkleiden Estrichbeschichtung

HEIZUNG	frostfrei in den Sanitärräumen durch Heizmatten in Fliesenklebebett Steuerung in Technikzentrale >> kein Nutzereingriff
ELT	Anschluss an Technikzentrale des Vereinsheims
SANITÄR	barrierefreies WC Sanitäranlagen WC Damen + WC Herren Sanitärbereiche mit Kaltwasserversorgung

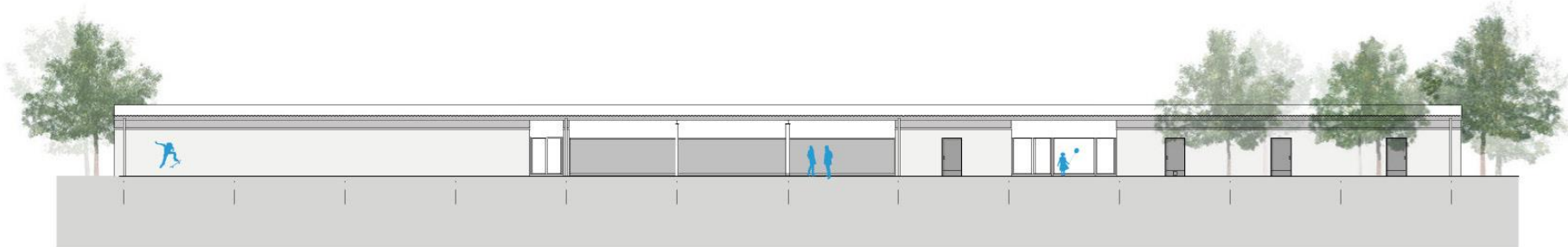
## UMBAU SPORTGELÄNDE PFAFFENHOFEN

ENTWURF // ARCHITEKTURBÜRO OBEREISENBUCHNER // STAND 14.11.2013

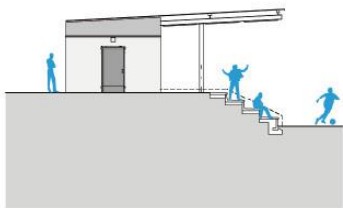
SCHNITT



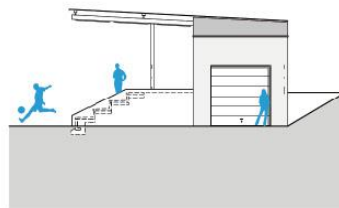
ANSICHT OST



ANSICHT WEST



ANSICHT SÜD



ANSICHT NORD

**UMBAU SPORTGELÄNDE PFAFFENHOFEN**

ENTWURF // ARCHITEKTURBÜRO OBEREISENBUCHNER // STAND 14.11.2013

ANSICHTEN

# Vielen Dank für Ihre Aufmerksamkeit!



[www.pafunddu.de](http://www.pafunddu.de)

mitwissen . mitreden . mitgestalten



BÜRGERENGAGEMENT IN PFAFFENHOFEN



**PFAFFENHOFEN A.D. ILM**  
Guter Boden für große Vorhaben

