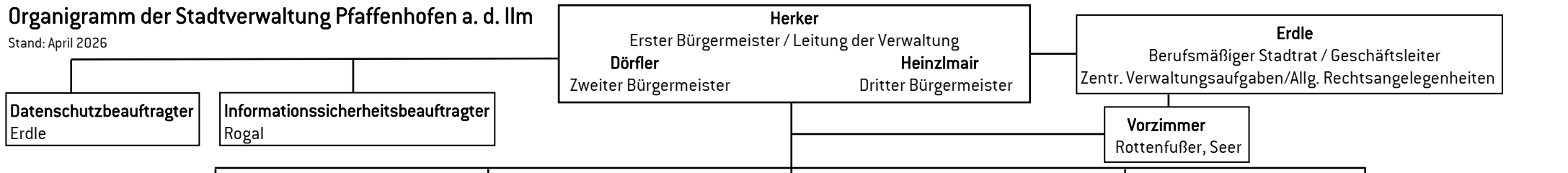


Organigramm der Stadtverwaltung Pfaffenhofen a. d. Ilm

Stand: April 2026



Haupt- und Ordnungsamt	Finanzen und Kämmerei	Stadtbauamt	Personal, Organisation und IT	Familie, Bildung und Soziales
1.0 Leitung Kappelmeier 1.1 Ordnung, Bürgerbüro, Standesamt Haas Außenstellen: Brand-, Katastrophenschutz Seemüller Obdachlosenunterkünfte 1.11 Ordnungsverwaltung Ganslgruber, Spatschek 1.12 Bürgerbüro Gründel Brutler, Faltermeier, Fankhauser, Herrmann, Schmid, Schwarz, Sterr, Thalmeier, Weickhmann 1.13 Standesamt Haberer, Kaiser, Müller, Schulz, Seitz B. 1.2 Kultur, Veranstaltungen Daschner Brinkmann, Funk, Guba, Langer, N.N., Pohl Außenstellen: Kulturhalle HdB: Wasserrab Städtische Musikschule Greiner Stadtbücherei Kneidl 1.3 Allgemeine Verwaltung Ruppert Brendel, Hadler, Härtenberger, Peisl, Weiher Außenstellen Stadtarchiv Sauer Bunkerverwaltungsgebäude 1.4 Marketing, Öffentlichkeitsarbeit Weinmann Klier, Lederer, Schwärzli 1.5 Klimaschutz, Nachhaltigkeit Dr. Stapel Eberhardt, Gürtner, Hirschberger, Seitz V.	2.0 Leitung Jonas 2.01 Stiftungsverwaltung Kunwald, Schweitzer 2.02 Beteiligungen, Verträge, Steuerungsunterstützung Denhöfer Kahre, Strobl 2.1 Finanzverwaltung Lechner Maier T., Nothing, Ölbaum, Stark S., Stimpel 2.2 Steuern Fuchs Fahn M., Friedl M., Gottwald, Possenriede 2.3 Stadtkasse, Stadtbus Labich Friedl B., Hemmer, Körle, Moser Außenstellen Stadtwald Eisstadion Sportplätze Wertstoffhof Grillmeier	3.0 Leitung Zimmermann F. 3.1 Bauverwaltung, Beitragswesen, Verkehrswesen Weisser Beicht, Goldbrunner, Kemler, Kuntscher, Littel, Prause, Schleglhuber, Vikoler, Wößner 3.11 Fachstelle Vergabe Abel 3.2 Hochbau, Gebäudeunterhalt Prokisch Baier, Bauer M., Dollinger, Geitl, Käser, Landsberger, Pinck, Üffing-Niggemann, van Baal 3.3 Tiefbau Bucher Arras-Bolle, Breitsameter, Brückl, Kugler, Reisner, Vracar 3.4 Grundstückswesen Steinmetz Huber So., Schneidt, Strege, Weber 3.5 Stadtentwicklung Brehm Edinger-Beuschel, Häring, Huber K., Koller, Labun, Schaller	4.0 Leitung Ostermeier 4.01 Digitalisierung, Prozesse Rogal Flierl 4.1 Personal Hofer 4.11 Personalentwicklung, Ausbildung, Gesundheitsmanagement Köllner Ays, Themann Erichsen, Gruber, Lotz, Osthoff, Stark A., Sykosch, Weichselbaumer, Ziegler 4.12 Personalbetreuung, Abrechnung Hofer Dengler, Kau, Vachal, Zimmermann S. 4.13 Personalrecht und -gewinnung, Organisation Fahn B. Beck, Federl, Forstmeier, Kilian 4.2 IT Wilkendorf Deuschl, Furtmayr, Grünwald, Mykhalevych, Schwinn, Verde	5.0 Leitung Maier K. 5.1 Kindertagesstätten Willam Heiß, Wiesbeck 5.12 Fachberatung Omasreiter Außenstellen Am Apfebaam – Reischl Am Hopfastadl – Schwinghammer Burzlbaam – Jobst Ecolino – Wald Maria Rast – Huber Su. St. Andreas – Slavova St. Elisabeth – Cleemen St. Johannes – Stenzel 5.2 Bildung, Soziales Höchtl Schröder, Schwarzmaier 5.22 Renten-, Sozialstelle Neumeier, Thaller 5.23 Koordinierungsstelle Integration Chqoubi, Schneider-Lingnau Außenstellen Stadtjugendpflege Stadler Städtisches Seniorenbüro Andre Schulen und städt. Hausmeisterservice Grund- und Mittelschule Grundschule Niederscheyern Joseph-Maria-Lutz-Schule Schulsporthallen, -plätze
<div style="border: 2px solid black; padding: 10px; margin: 10px auto; width: 80%;"> <p>Kommunale Stiftung des öffentlichen Rechts Hl. Geist- und Gritsch'sche Foundationsstiftung Pfaffenhofen a. d. Ilm</p> <p>Beteiligungen gem. Art. 94 Abs. 3 GO Kommunalunternehmen Stadtwerke Pfaffenhofen a. d. Ilm Wohnraumbeschaffungs- und Stadtentwicklungsgesellschaft Pfaffenhofen a. d. Ilm mbH Wirtschafts- und Servicegesellschaft Pfaffenhofen a. d. Ilm mbH Montessori Betreibergesellschaft Pfaffenhofen mbH</p> </div>				