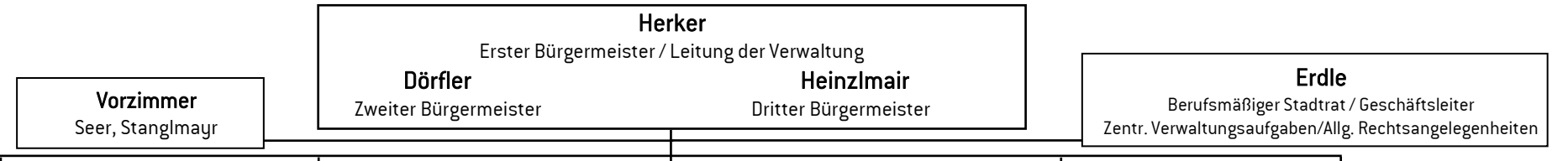


Organigramm der Stadtverwaltung Pfaffenhofen a. d. Ilm

Stand: November 2023



Haupt- und Ordnungsamt	Finanzen und Kämmerei	Stadtbauamt	Organisation, Personal und IT	Familie, Bildung und Soziales
<p>1.0 Leitung Kappelmeier</p> <p>1.1 Ordnung, Bürgerbüro, Standesamt Haas</p> <p>1.11 Ordnungsverwaltung Ganslgruber, Spatschek</p> <p>1.12 Bürgerbüro Gründel Faltermeier, Fankhauser, Herrmann, Schmid, Schwarz, Sterr, Thalmeier, Weickhmann</p> <p>1.13 Standesamt Kaiser, Kilian, Schulz, Seitz B. Außenstellen: Brand-, Katastrophenschutz Seemüller Obdachlosenunterkünfte</p> <p>1.2 Kultur, Veranstaltungen Daschner Brinkmann, Burger, Burghardt, Guba, Langer, Mayr Außenstellen: Kulturhalle HdB: Wasserrab Städtische Musikschule Greiner Stadtbücherei Kneidl</p> <p>1.3 Allgemeine Verwaltung Ruppert Härtenberger, Knoll F., Kratzer, Peisl Außenstellen Stadtarchiv Sauer Bunkerverwaltungsgebäude</p> <p>1.4 Marketing, Öffentlichkeitsarbeit Weinmann Delhaes-Knittel, Lederer, Schwärzli</p> <p>1.5 Klimaschutz, Nachhaltigkeit Dr. Stapel Brinck, Eberhardt, Gürtner, Hirschberger, Seitz V.</p>	<p>2.0 Leitung Jonas</p> <p>2.01 Stiftungsverwaltung Schweitzer, Werther Man.</p> <p>2.02 Beteiligungen, Verträge, Steuerungsunterstützung Denhöfer Kahre, Strobl</p> <p>2.1 Finanzverwaltung Lechner Maier T., Nothing, Ölbaum, Stark S., Stimpel</p> <p>2.2 Steuern Fuchs Friedl M., Gottwald, Mühlbauer, Werther Mar.</p> <p>2.3 Stadtkasse, Stadtbus Labich Friedl B., Hemmer, Körle, Moser</p> <p>Außenstellen Stadtwald Eisstadion Sportplätze Wertstoffhof Grillmeier</p>	<p>3.0 Leitung Zimmermann F.</p> <p>3.1 Bauverwaltung, Verkehr Weisser Beicht, Huber So., Kemler, Kuntscher, Littel, Prause, Truxius, Wößner</p> <p>3.11 Fachstelle Vergabe Abel</p> <p>3.2 Hochbau, Gebäudeunterhalt Prokisch Bauer M., Dollinger, Fischer H., Käser, Leckel, Pinck, Üffing- Niggemann, van Baal, Schlegelhuber</p> <p>3.3 Tiefbau Bucher Arras-Bolle, Breitsameter J., Kugler, N.N., Reisner M., Vracar</p> <p>3.4 Grundstückswesen Steinmetz Fahn F., N. N., Schneidt, Strege</p> <p>3.5 Stadtentwicklung Brehm Huber K., Koller, Labun, N.N., Schaller</p>	<p>4.0 Leitung Ostermeier</p> <p>4.01 Digitalisierung, Prozesse N.N., Rogal</p> <p>4.1 Personal Ostermeier Beck, Fahn B.</p> <p>4.11 Personalentwicklung, Ausbildung, Arbeits- und Gesundheitsschutz Köllner Ays, Böttcher, Federl, Themann Brendel, Brutler, Erichsen, Haberer, Holzmayr, Stark A., Vikoler, Weichselbaumer</p> <p>4.12 Personalbetreuung, Abrechnung Hofer Dengler, Kau, Vachal, Zimmermann S.</p> <p>4.2 IT Wilkendorf Bauer J., Deuschl, Furtmayr, Grünwald, Verde</p>	<p>5.0 Leitung Maier K.</p> <p>5.1 Kindertagesstätten Willam</p> <p>5.11 Verwaltung Heiß, Wiesbeck</p> <p>5.12 Fachberatung Omasreiter</p> <p>Außenstellen Am Apfebaam – Wich Am Hopfastadl – Schmutterer Burzlbaam – Jobst Ecolino – Wald Maria Rast – Huber Su. St. Andreas – Slavova St. Elisabeth – Cleemen St. Johannes – Stenzel</p> <p>5.2 Bildung, Soziales Höchtl</p> <p>5.21 Verwaltung Schwarzmayr, Schwürzer</p> <p>5.22 Renten-, Sozialstelle Neumeier, Thaller</p> <p>5.23 Koordinierungsstelle Integration Chqoubi, Schneider-Lingnau</p> <p>Außenstellen Stadtjugendpflege Stadler Städtisches Seniorenbüro Andre Grundschulen, Mittelschule, Schulsporthallen, -plätze</p>
<p>Kommunale Stiftung des öffentlichen Rechts Hl. Geist- und Gritsch'sche Fundationsstiftung Pfaffenhofen a. d. Ilm</p> <p>Beteiligungen gem. Art. 94 Abs. 3 GO Kommunalunternehmen Stadtwerke Pfaffenhofen a. d. Ilm Wohnraumbeschaffungs- und Stadtentwicklungsgesellschaft Pfaffenhofen a. d. Ilm mbH Wirtschafts- und Servicegesellschaft Pfaffenhofen a. d. Ilm mbH Montessori Betreibergesellschaft Pfaffenhofen mbH</p>				