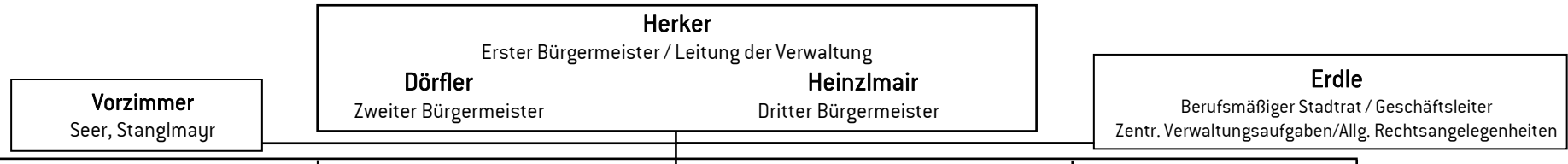


Organigramm der Stadtverwaltung Pfaffenhofen a. d. Ilm

Stand: September 2023



| Haupt- und Ordnungsamt | Finanzen und Kämmerei | Stadtbauamt | Organisation, Personal und IT | Familie, Bildung und Soziales |
|---|---|---|--|--|
| 1.0 Leitung Kappelmeier 1.1 Ordnung, Bürgerbüro, Standesamt Haas 1.11 Ordnungsverwaltung Ganslgruber, Spatschek 1.12 Bürgerbüro Gründel Faltermeier, Fankhauser, Herrmann, Schmid, Schwarz, Sterr, Thalmeier, Weickhmann 1.13 Standesamt Kaiser, Kilian, Moll E., Schulz, Seitz B. Außenstellen: Brand-, Katastrophenschutz Seemüller Obdachlosenunterkünfte 1.2 Kultur, Veranstaltungen Daschner Brinkmann, Burger, Burghardt, Guba, Langer, Mayr Außenstellen: Kulturhalle HdB: Wasserrab Städtische Musikschule Greiner Stadtbücherei Kneidl 1.3 Allgemeine Verwaltung Ruppert Härtenberger, Knoll F., Kratzer, Peisl Außenstellen Stadtarchiv Sauer Bunkerwaltungsgebäude 1.4 Marketing, Öffentlichkeitsarbeit Weinmann Delhaes-Knittel, Lederer, Schwärzli 1.5 Klimaschutz, Nachhaltigkeit Dr. Stapel Brinck, Eberhardt, Groetsch, Gürtner, Hirschberger, Seitz V. | 2.0 Leitung Jonas 2.01 Stiftungsverwaltung Schweitzer, Werther Man. 2.02 Beteiligungen, Verträge, Steuerungsunterstützung Denhöfer Kahre, Strobl 2.1 Finanzverwaltung Lechner Maier T., Nothing, Ölbaum, Stark S., Stimpel 2.2 Steuern Fuchs Friedl M., Gottwald, Mühlbauer, Werther Mar. 2.3 Stadtkasse, Stadtbus Labich Friedl B., Hemmer, Körle, Moser Außenstellen Stadtwald Eisstadion Sportplätze Wertstoffhof Grillmeier | 3.0 Leitung Zimmermann F. 3.1 Bauverwaltung, Verkehr Weisser Beicht, Huber So., Kemler, Kuntscher, Littel, Prause, Seitz C., Truxius 3.11 Fachstelle Vergabe Abel 3.2 Hochbau, Gebäudeunterhalt Prokisch Bauer M., Dollinger, Fischer H., Käser, Leckel, Pinck, Üffing-Niggemann, van Baal, Schleglhuber 3.3 Tiefbau Bucher Arras-Bolle, Breitsameter J., Breitsameter S., Kugler, Reisner M., Vracar 3.4 Grundstückswesen Steinmetz Fahn F., N. N., Schneidt, Strege 3.5 Stadtentwicklung Brehm Huber K., Koller, Labun, N.N., Schaller | 4.0 Leitung Ostermeier 4.01 Digitalisierung, Prozesse N.N., Rogal 4.1 Personal Ostermeier Beck, Fahn B. 4.11 Personalentwicklung, Ausbildung, Arbeits- und Gesundheitsschutz Köllner Ays, Böttcher, Federl, Themann Brendel, Brutler, Erichsen, Haberer, Holzmayr, Stark A., Vikoler, Weichselbaumer 4.12 Personalbetreuung, Abrechnung Hofer Dengler, Kau, Vachal, Zimmermann S. 4.2 IT Wilkendorf Bauer J., Deuschl, Furtmayr, Grünwald, Verde | 5.0 Leitung Maier K. 5.1 Kindertagesstätten Willam 5.11 Verwaltung Heiß, Wiesbeck 5.12 Fachberatung Omasreiter Außenstellen Am Apfebaam – Wich Am Hopfastadl – Schmutterer Burzlbaam – Jobst Ecolino – Wald Maria Rast – Huber Su. St. Andreas – Slavova St. Elisabeth – Cleemen St. Johannes – Stenzel 5.2 Bildung, Soziales Höchtl 5.21 Verwaltung Schwarzmayr, Schwürzer 5.22 Renten-, Sozialstelle Neumeier, Thaller 5.23 Koordinierungsstelle Integration Chqoubi, Schneider-Lingnau Außenstellen Stadtjugendpflege Stadler Städtisches Seniorenbüro Andre Grundschulen, Mittelschule, Schulsporthallen, -plätze |

Kommunale Stiftung des öffentlichen Rechts
Hl. Geist- und Gritsch'sche Foundationsstiftung Pfaffenhofen a. d. Ilm

Beteiligungen gem. Art. 94 Abs. 3 GO
Kommunalunternehmen Stadtwerke Pfaffenhofen a. d. Ilm
Wohnraumbeschaffungs- und Stadtentwicklungsgesellschaft Pfaffenhofen a. d. Ilm mbH
Wirtschafts- und Servicegesellschaft Pfaffenhofen a. d. Ilm mbH
Natur in Pfaffenhofen a. d. Ilm 2017 GmbH i. L.
Montessori Betreibergesellschaft Pfaffenhofen mbH