

● ● ● Verkehrsuntersuchung BBP 161

Beurteilung der Zufahrt

Untersuchungsgebiet

Grüngut-
sammelstelle



Prüfung der
Straßenbreiten

Stadt Pfaffenhofen
a.d. Ilm

Mai 2017

Engstelle



Prüfung der
Straßenbreiten

Stadt Pfaffenhofen
a.d.Ilm

Mai 2017

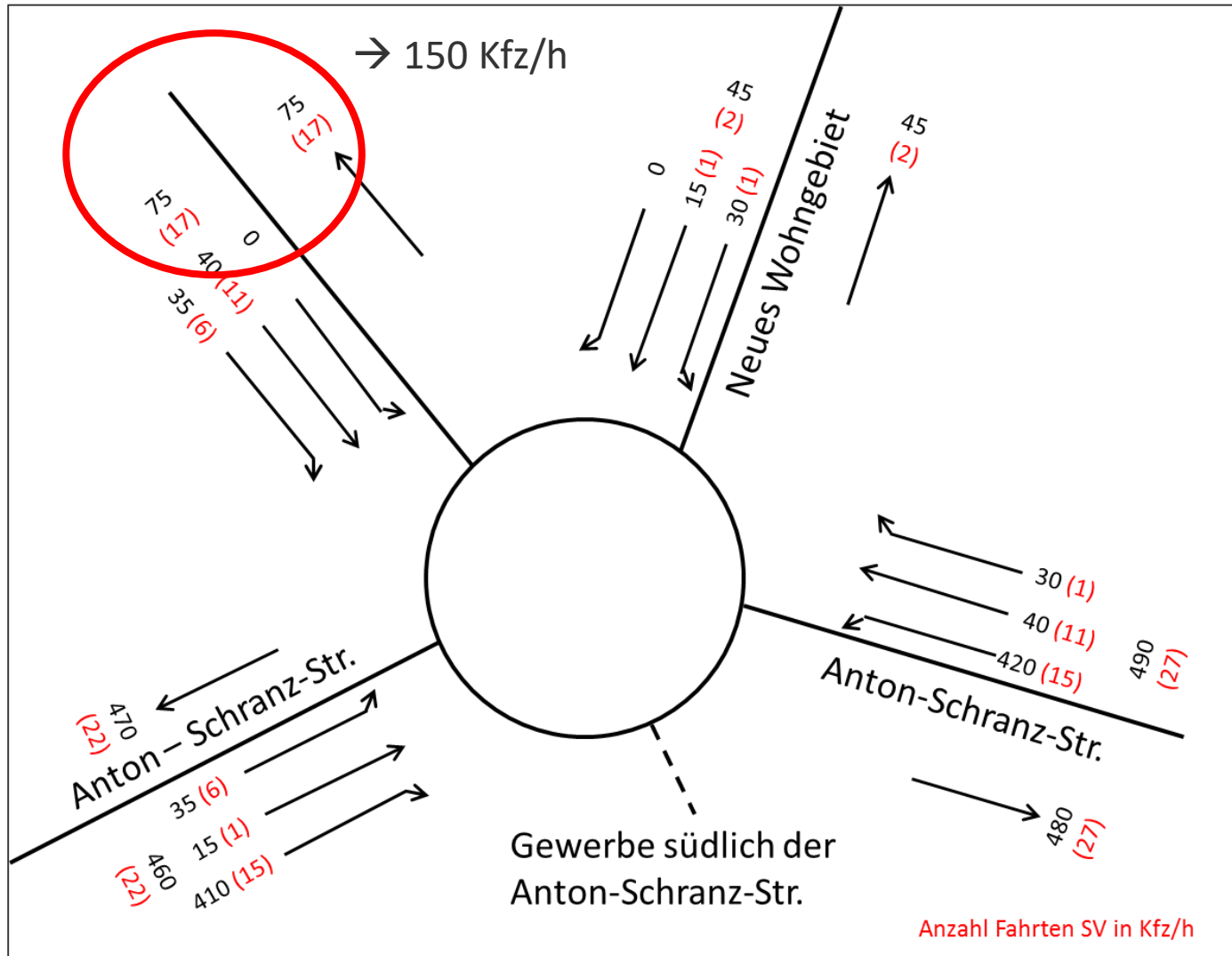
Grundlagen der RASt

- **Fahrbahnverengungen (RASt, Tabelle15)**

Anwendungsbereich	Führung des Kraftfahrzeugverkehrs im Bereich der Zwangspunkte	Fahrbahnbreite
Zweistreifige Fahrbahn	Zweistreifig	4,75 m – 5,00 m
	Einstreifig (kurze Einengung bis 500 Kfz/h, Einengung bis 50 m Länge bis etwa 250 Kfz/h, andernfalls Engstellensignalisierung)	3,00 m – 4,75 m

Grundlagen

Belastung zur Spitzenstunde (Kfz/h)



Prüfung der
Straßenbreiten

Stadt Pfaffenhofen
a.d.Ilm

Mai 2017

Prüfung der Fahrbahnbreiten



- Gemäß RASt sollten Erschließungsstraßen mindestens 4,50 Meter breit sein.
- Die prognostizierte Verkehrsbelastung (150 Kfz/h) erlaubt Einengungen bzw. Engstellen mit einer Breite von mindestens 3,00 m bis zu einer Länge von 50 Metern.
- Ein Befahren ist in diesen Bereichen nur noch einstreifig möglich, daher sind eine Einsehbarkeit sowie eine Ausweichmöglichkeit von beiden Richtungen erforderlich.

Prüfung der
Straßenbreiten

Stadt Pfaffenhofen
a.d.Ilm

Mai 2017

Prüfung der Fahrbahnbreiten



In diesem Bereich beträgt die Fahrbahnbreite mehr als 4,50 Meter. Somit ist diese als nicht kritisch anzusehen.

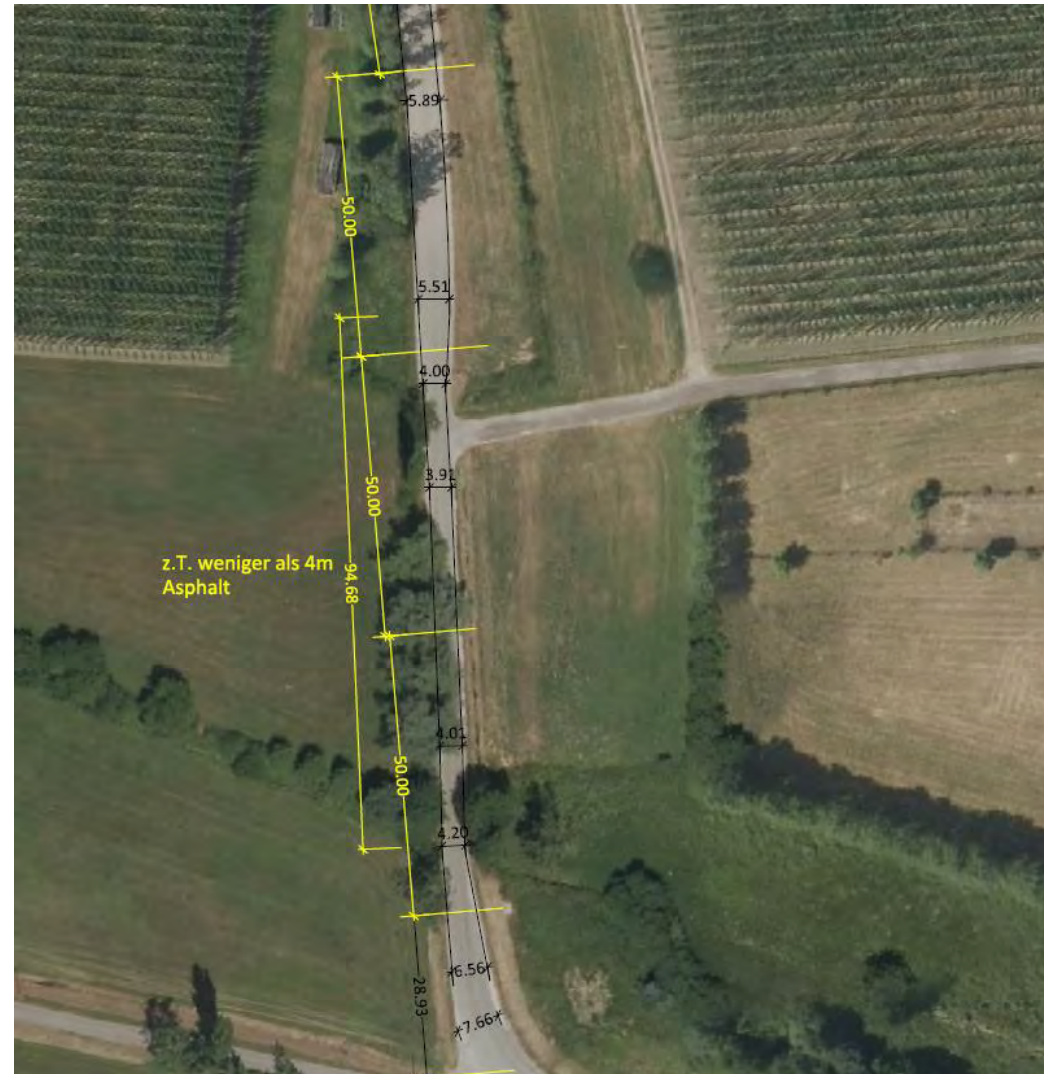
Prüfung der
Straßenbreiten

Stadt Pfaffenhofen
a.d. Ilm

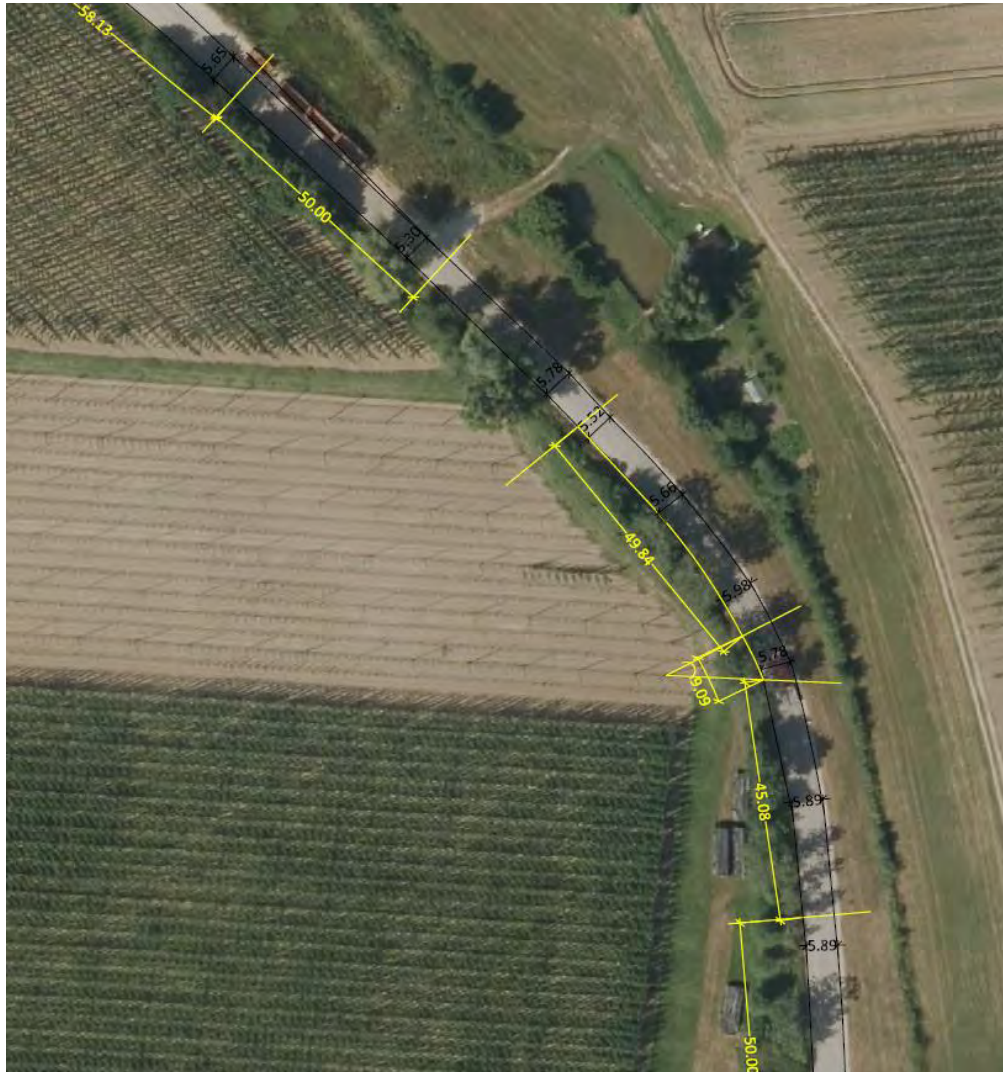
Mai 2017

Prüfung der Fahrbahnbreiten

- Dieser Bereich ist stark eingengt.
- Aufgrund der Länge der Einengung von knapp 100 Metern sind hier Maßnahmen erforderlich.
- Empfohlen wird hier ein Ausbau der Straße auf 4,50 Meter.
- Als Alternative wäre auch ein teilweiser Ausbau der Straße möglich, sodass die Länge der Strecke mit einer Breite von weniger als 4,50 Meter nicht länger als 50 Meter ist.
- Falls auch dies nicht möglich ist, ist eine Engstellensignalisierung erforderlich.



Prüfung der Fahrbahnbreiten



In diesem Bereich ist die Straße ausreichend breit.

Prüfung der
Straßenbreiten

Stadt Pfaffenhofen
a.d.Ilm

Mai 2017

Prüfung der Fahrbahnbreiten



Dieser Bereich ist mit Ausnahme der direkten Zufahrt zu den Nutzungen ausreichend breit.

Prüfung der
Straßenbreiten

Stadt Pfaffenhofen
a.d.Ilm

Mai 2017

Notwendige Ausbaumaßnahmen

- Im mittleren Bereich sind Maßnahmen erforderlich, da hier die Fahrbahnbreite die Mindestbreite für zweistreifige Fahrbahnen unterschreitet.
- Daher ist es notwendig, in diesem Bereich Maßnahmen zu ergreifen. Diese könnten sein:
 - Verbreiterung (siehe nebenstehende Skizze)
 - Engstellensignalisierung

