

Vorstellung Entwurfsplanung und Bauablauf Grund- und Mittelschule Pfaffenhofen a. d. Ilm

Info-Abend am 02.07.2012

Generalinstandsetzung
Neubau Dreifachturnhalle 1. BA

mitwissen . mitreden . mitgestalten

www.pafunddu.de



Entwurfsplanung



Projekttablauf 1. bis 4. Bauabschnitt

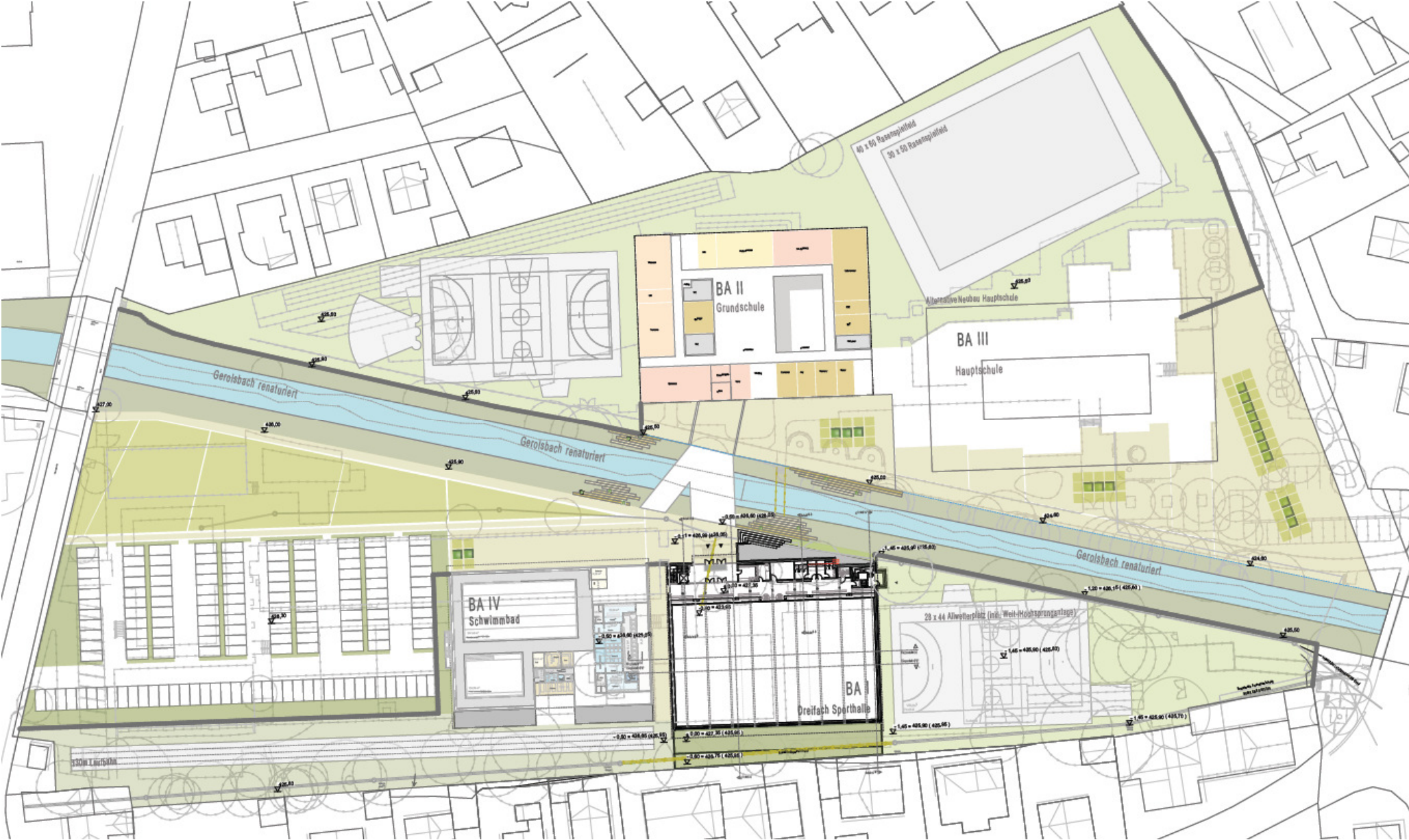
- 1. BA** ○ Abbruch alte Turnhalle
○ Neubau Dreifachturnhalle

- 2. BA** ○ Abbruch Sporttrakt Mittelschule
○ Neubau Grundschule

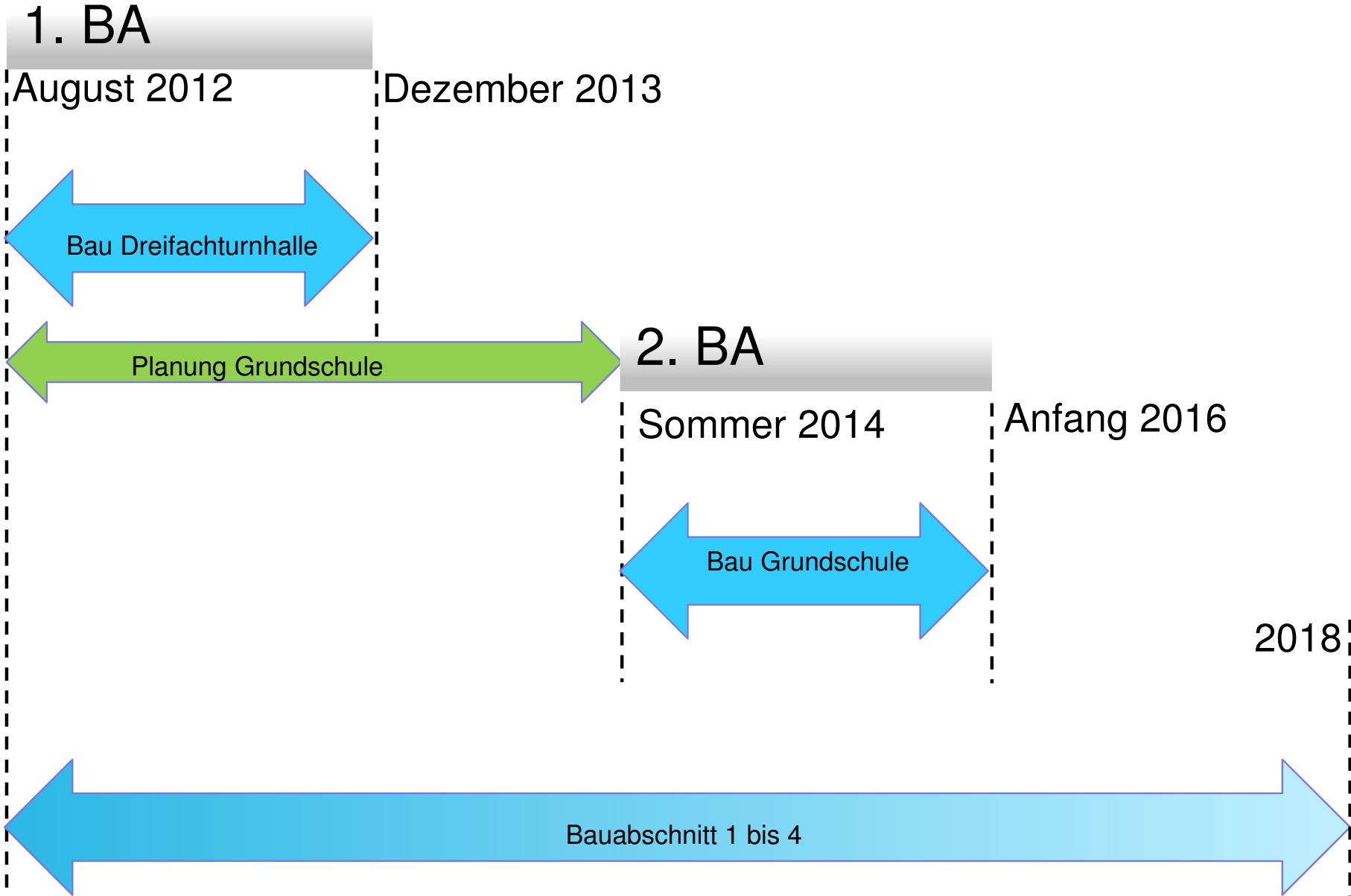
- 3. BA** ○ Sanierung Mittelschule

- 4. BA** ○ Abbruch Gerhardinger Schule
○ Neubau Schwimmhalle

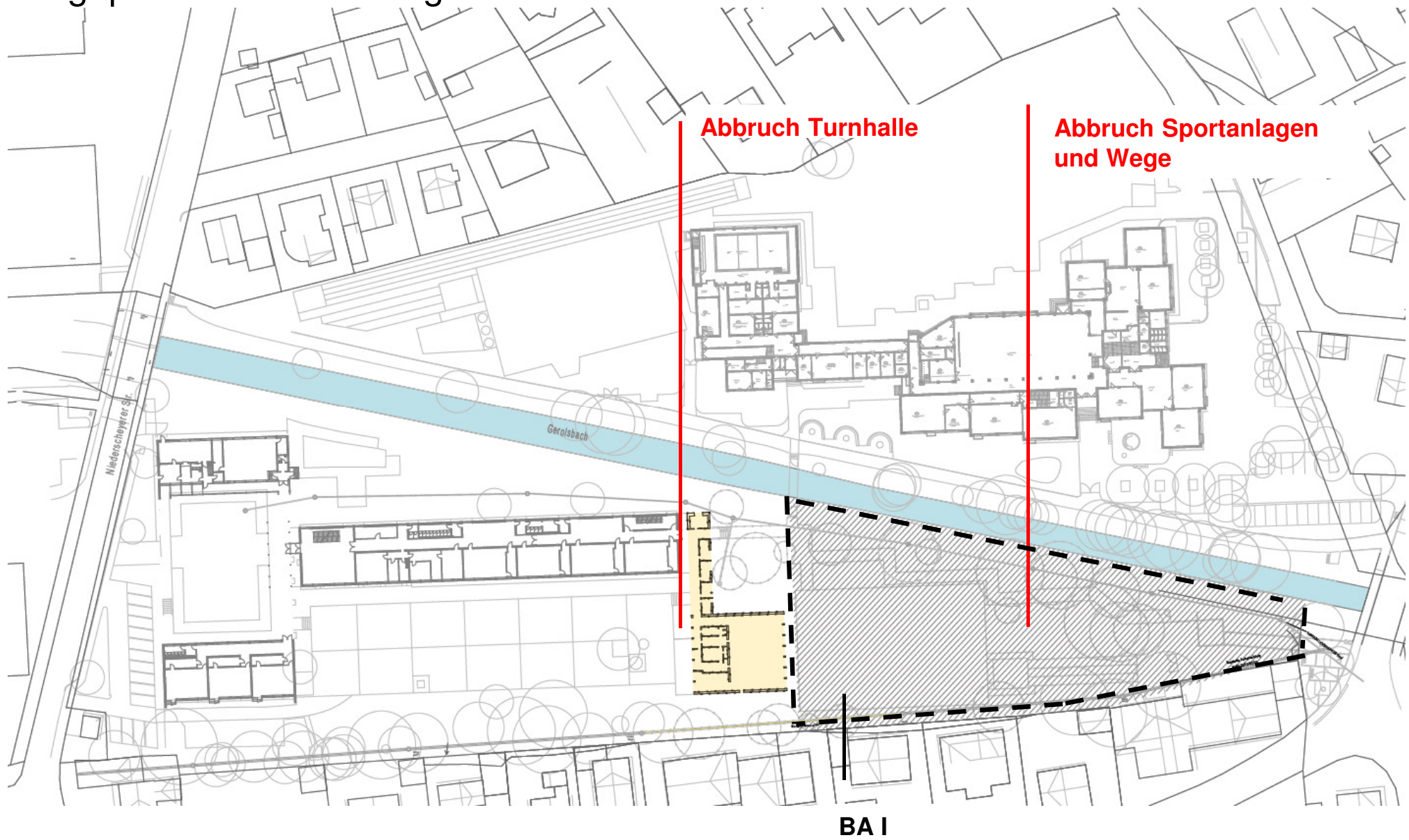
Lageplan BA I – BA IV



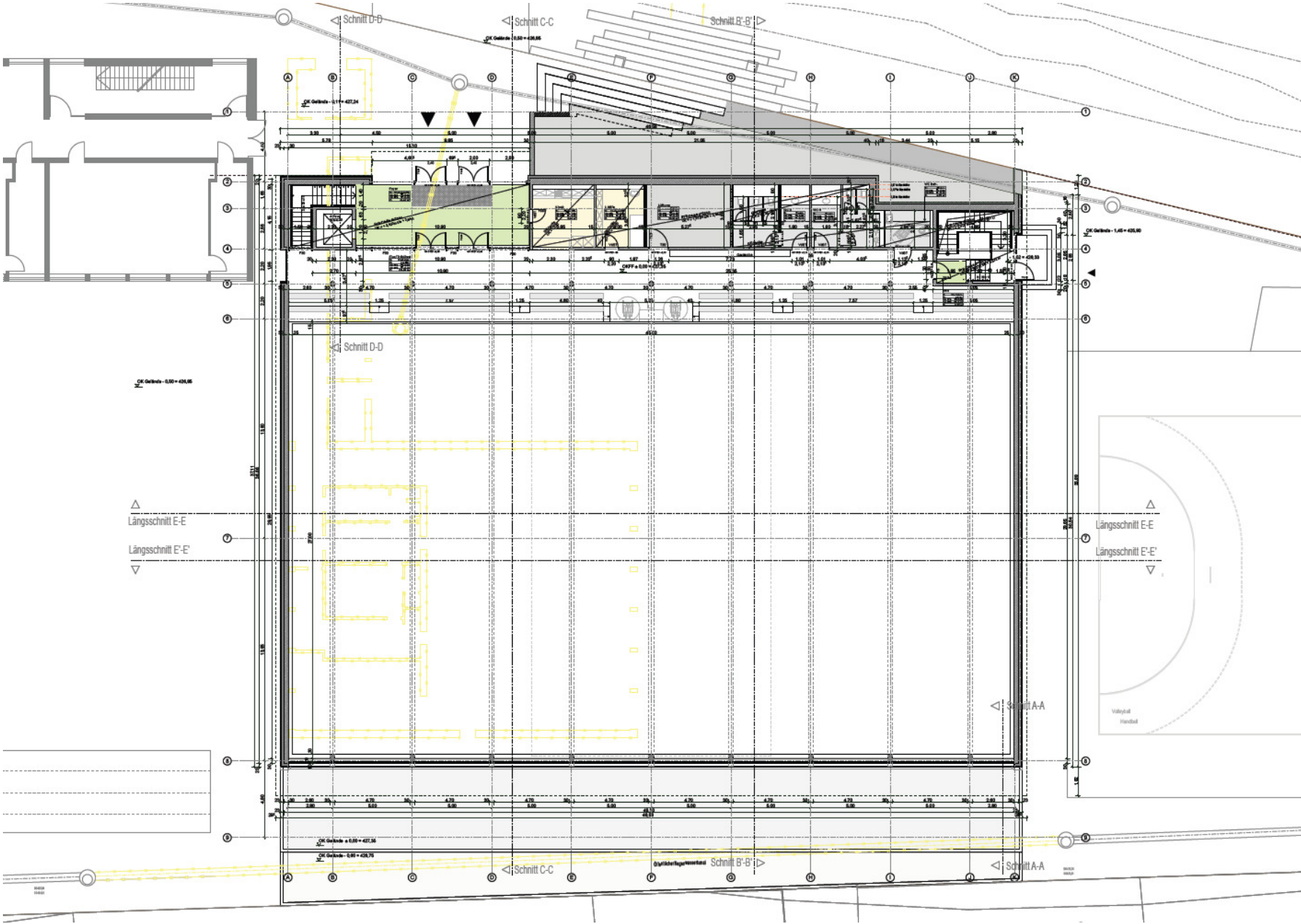
Projektausblick - Zeitschiene



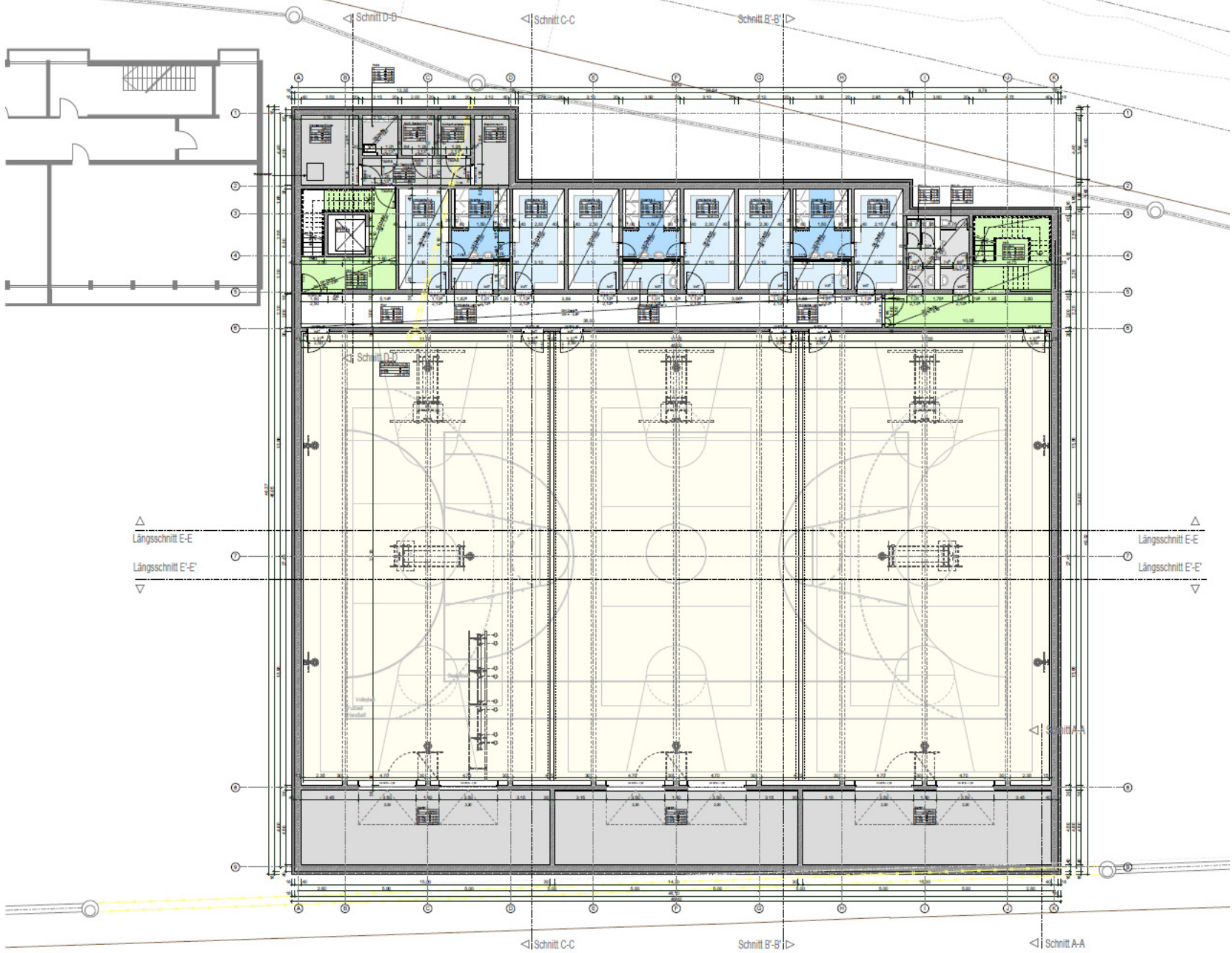
Lageplan Bestand + Umgriff Baufeld BA I



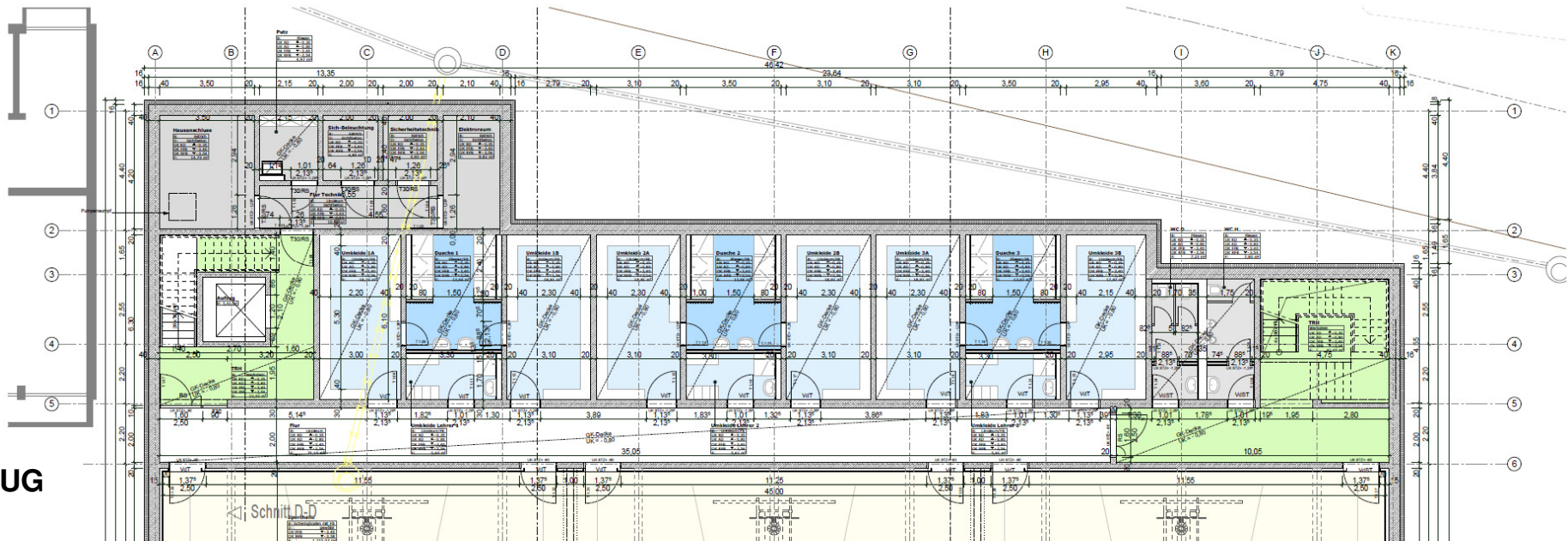
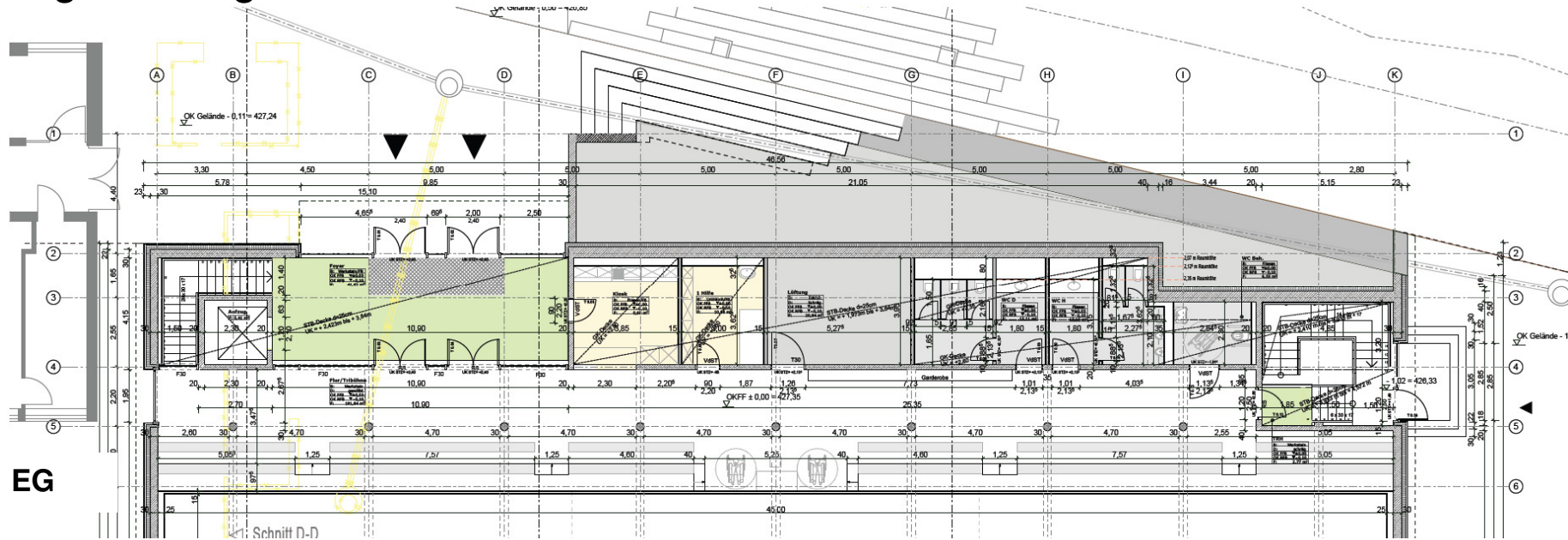
Grundriss EG



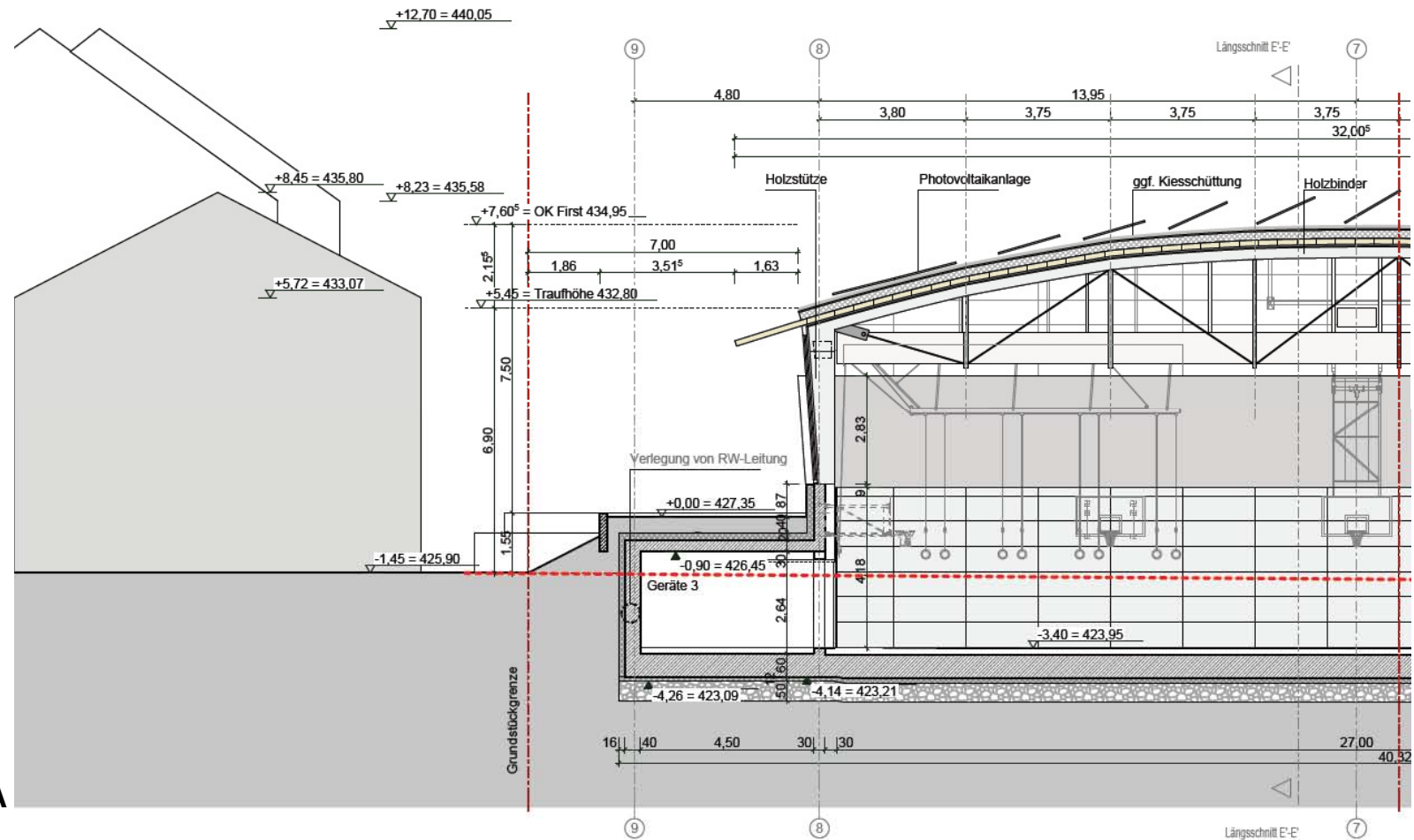
Grundriss UG



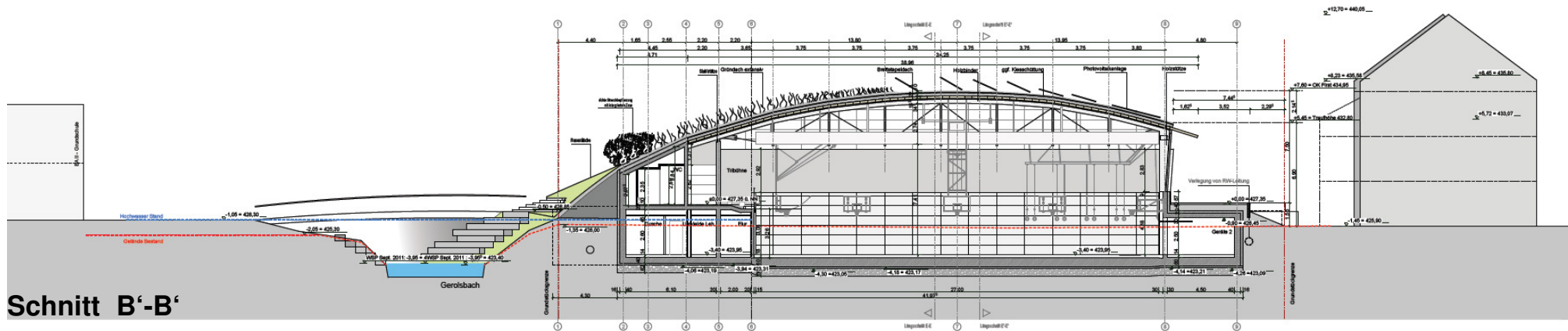
Wegeführung Innenraum



Schnitt - Ost

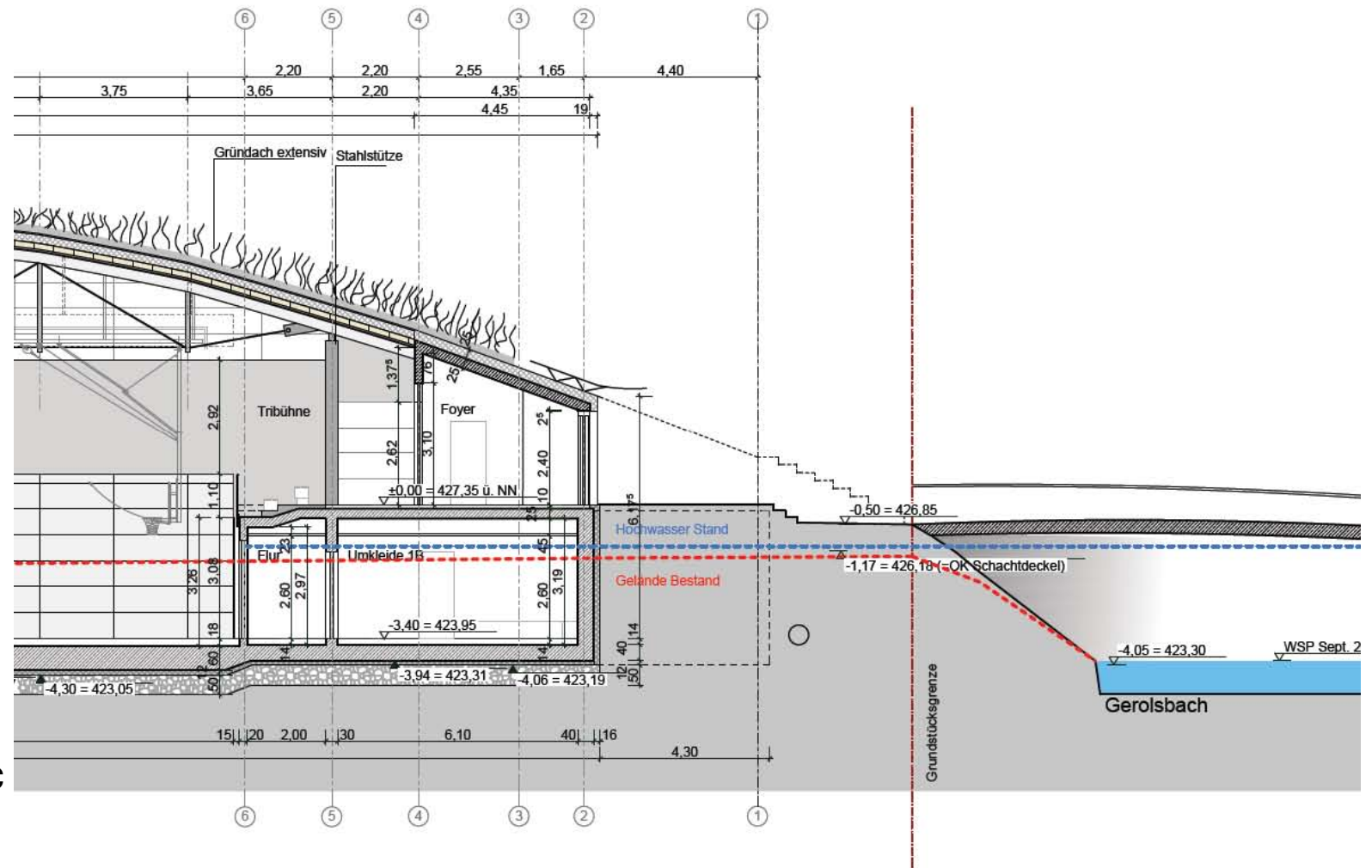


Schnitt A-A

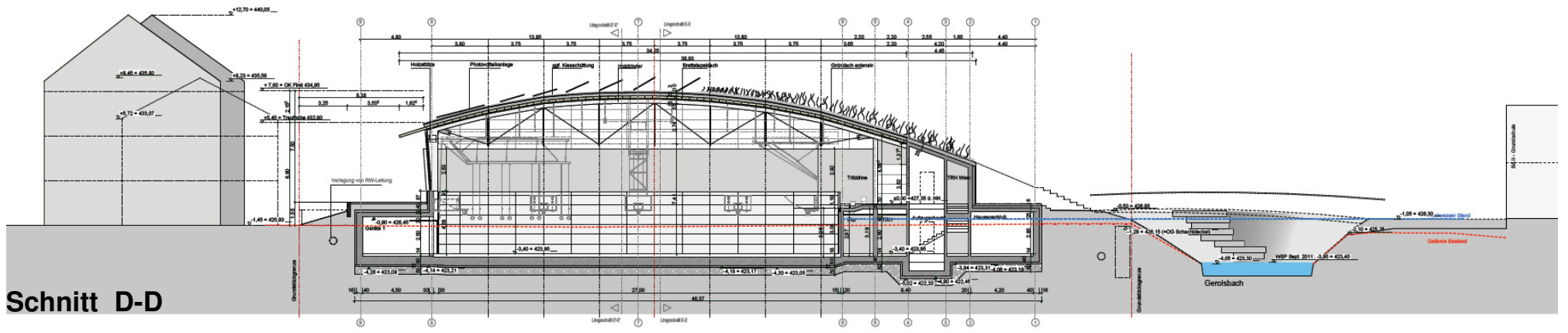


Schnitt B'-B'

Schnitt - Eingang

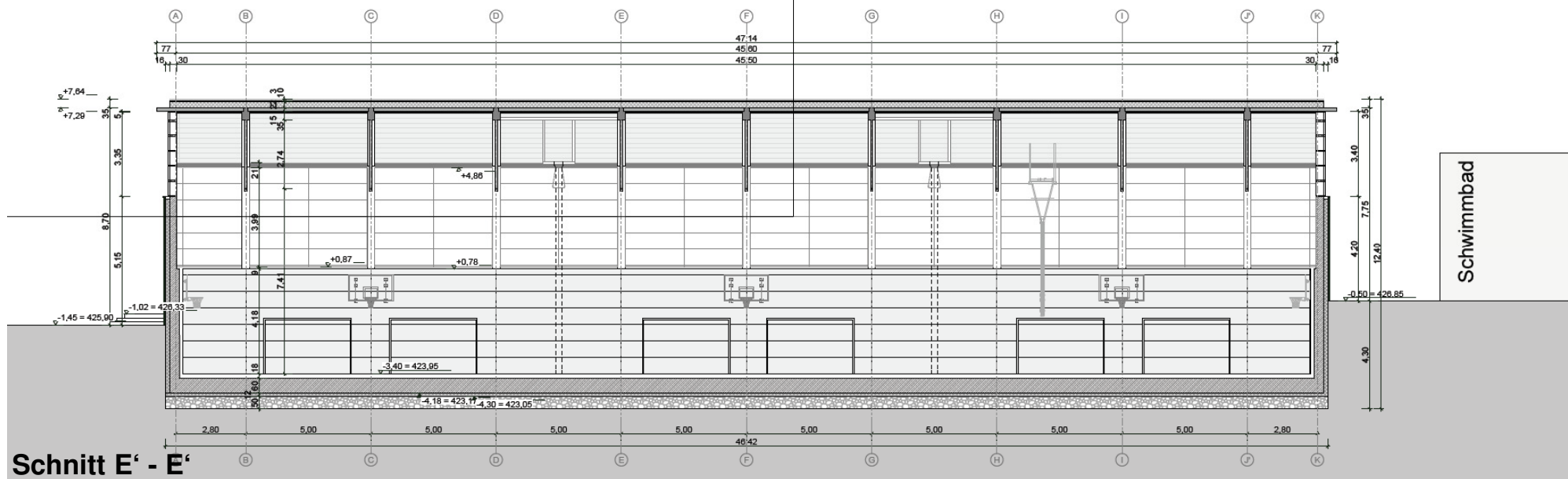
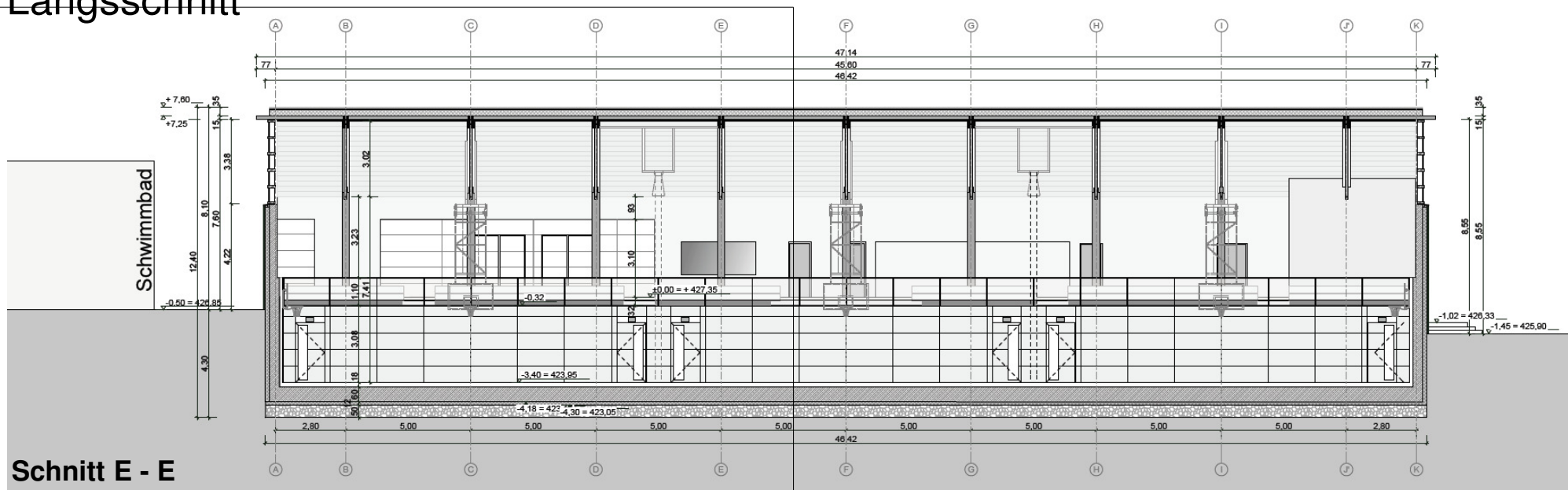


Schnitt C-C

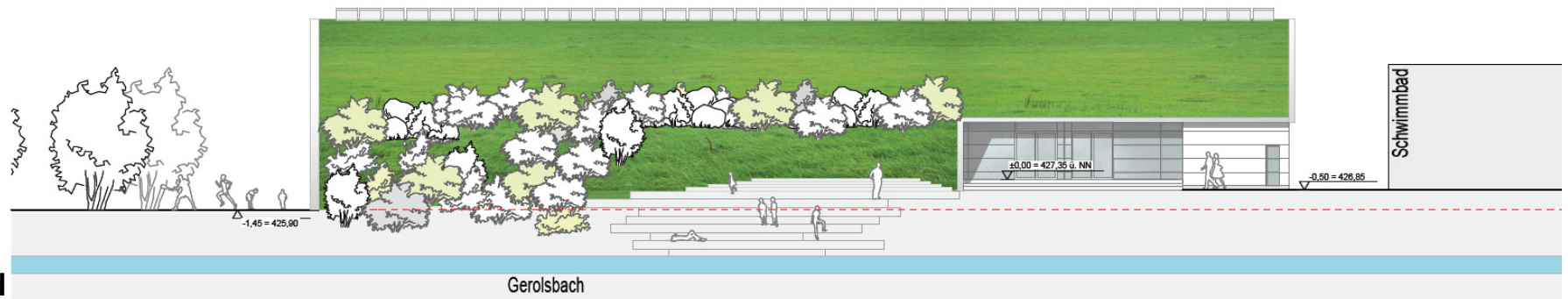


Schnitt D-D

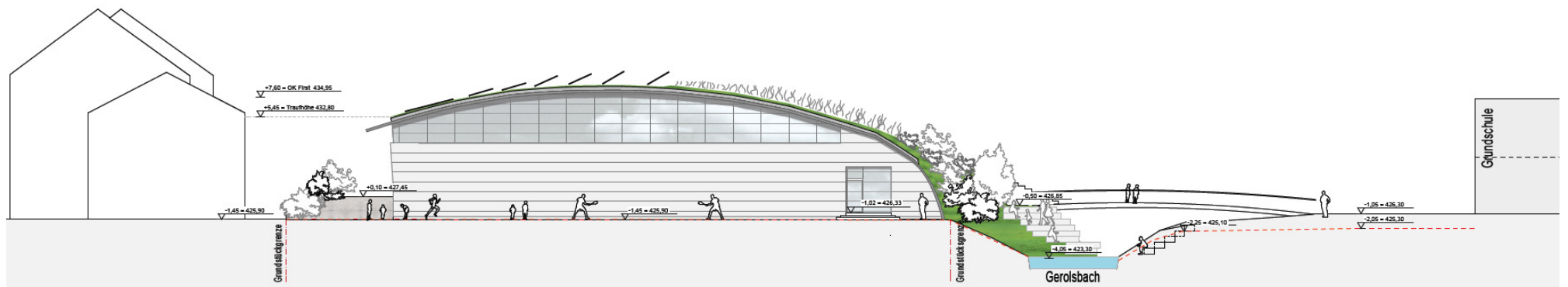
Längsschnitt



Ansicht

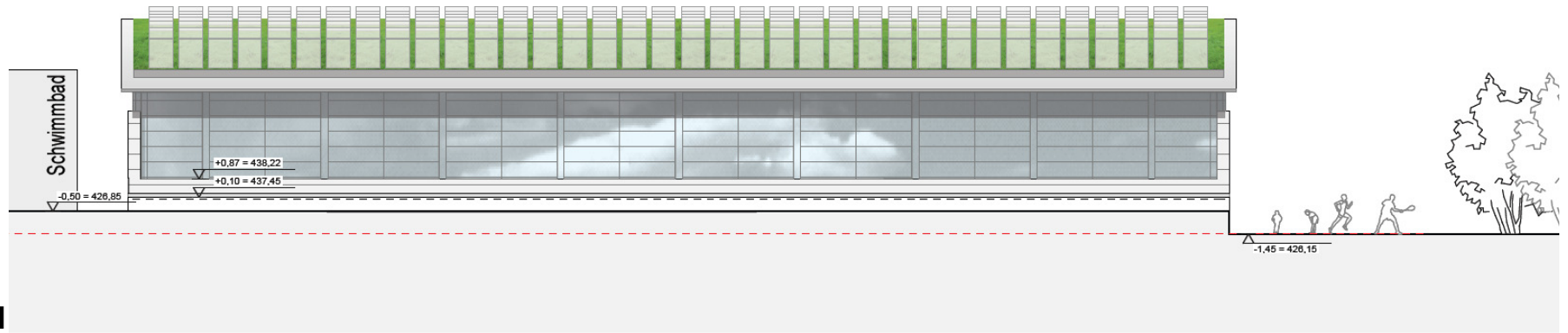


Ansicht Nord

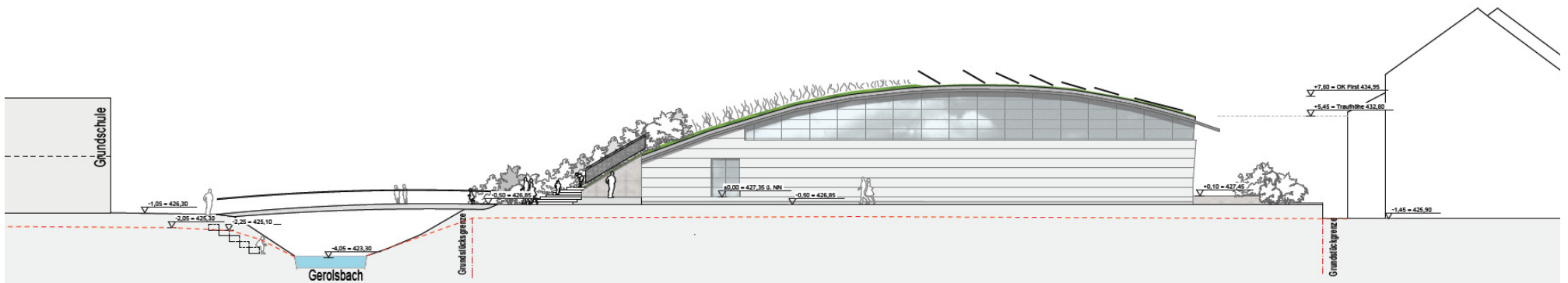


Ansicht Ost

Ansicht

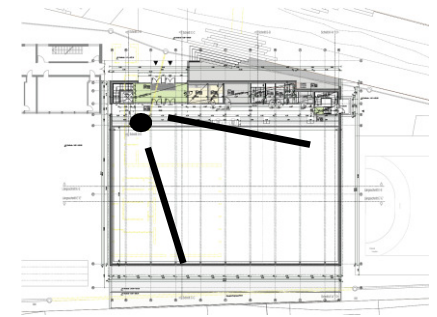


Ansicht Süd

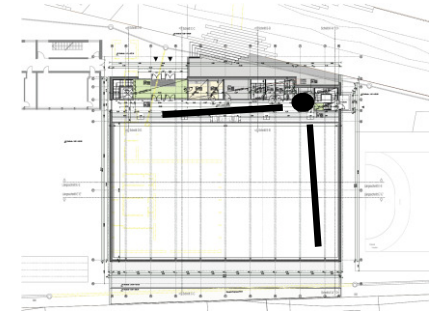


Ansicht West

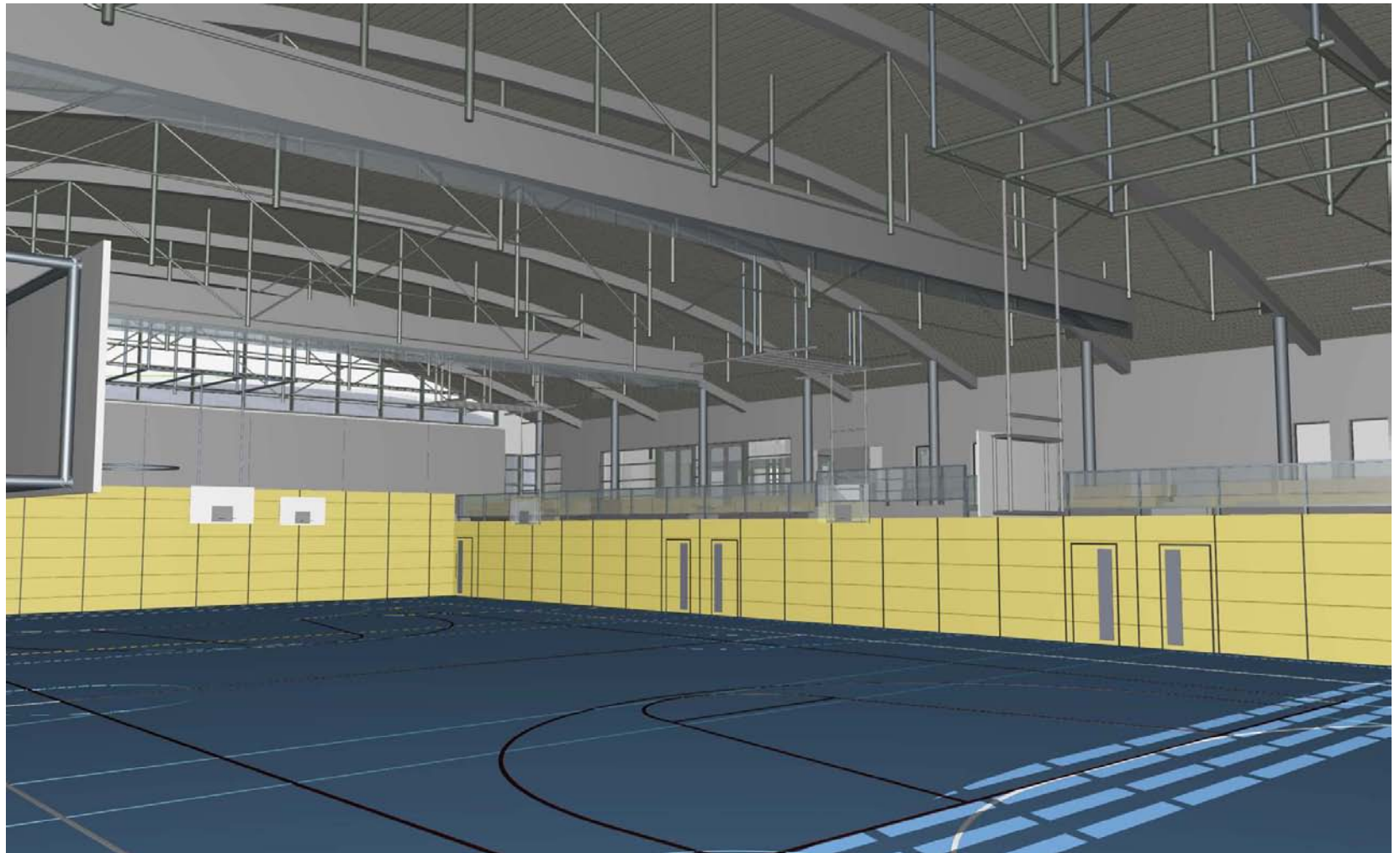
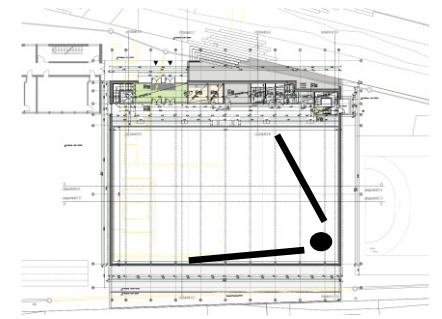
Innenraumperspektive Tribüne Ost



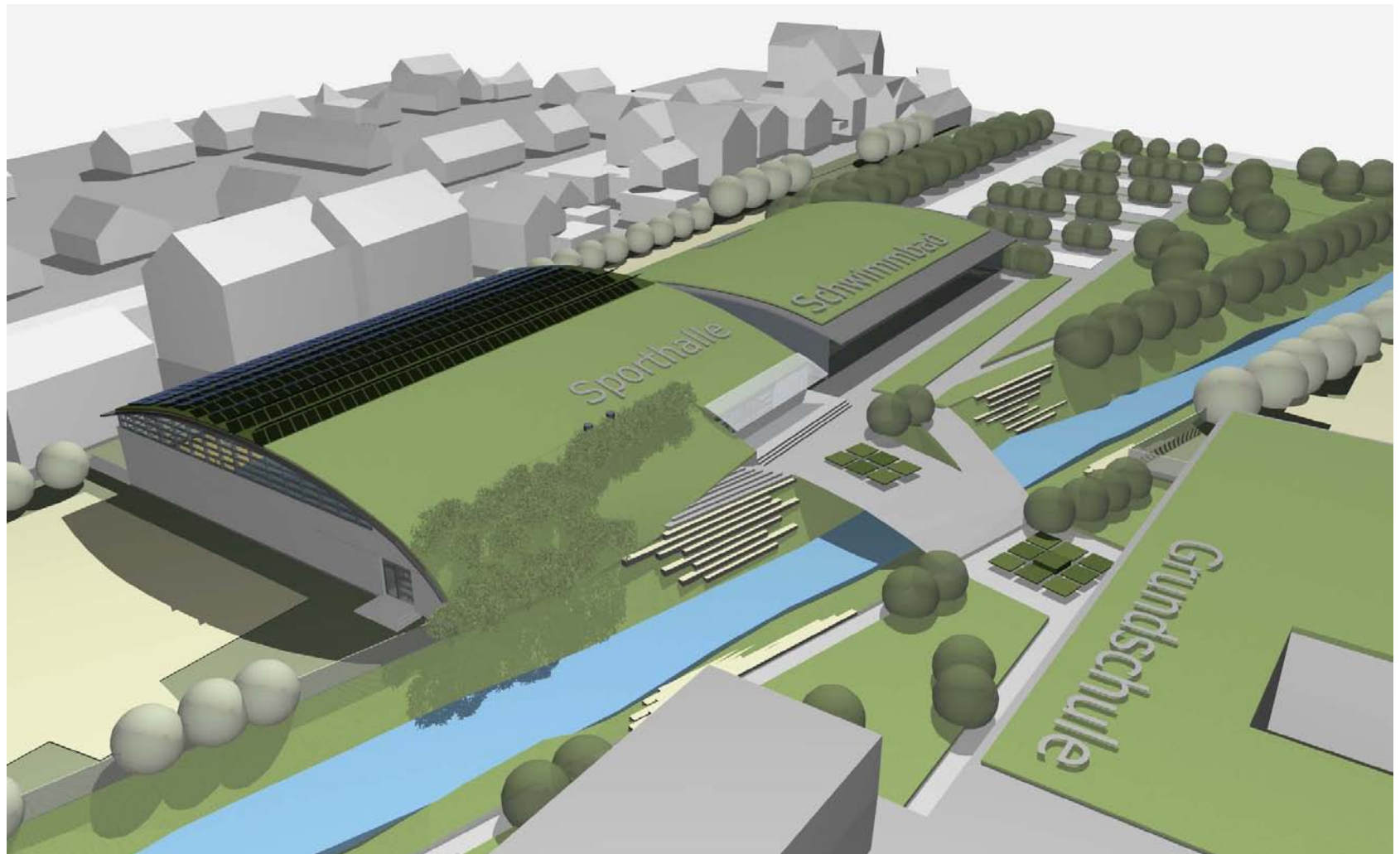
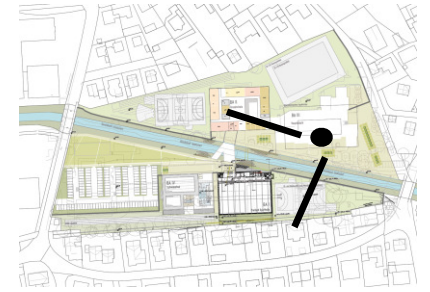
Innenraumperspektive Tribüne West



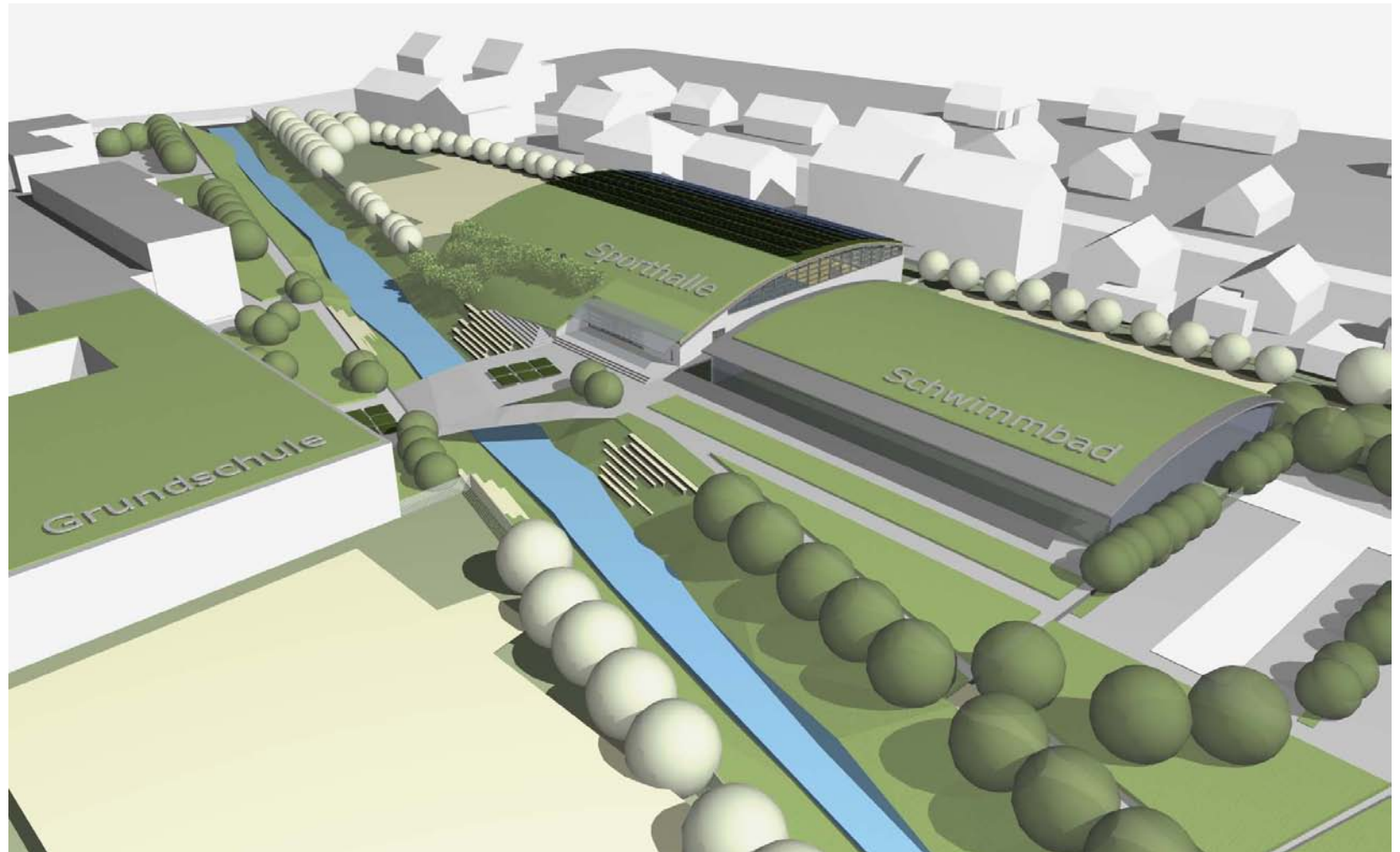
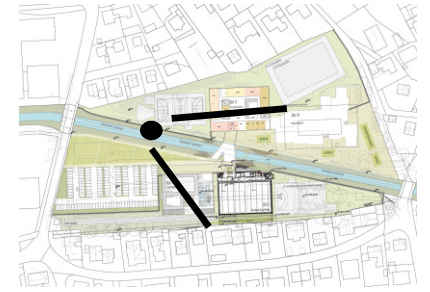
Innenraumperspektive Spielebene



Außenperspektive Ost

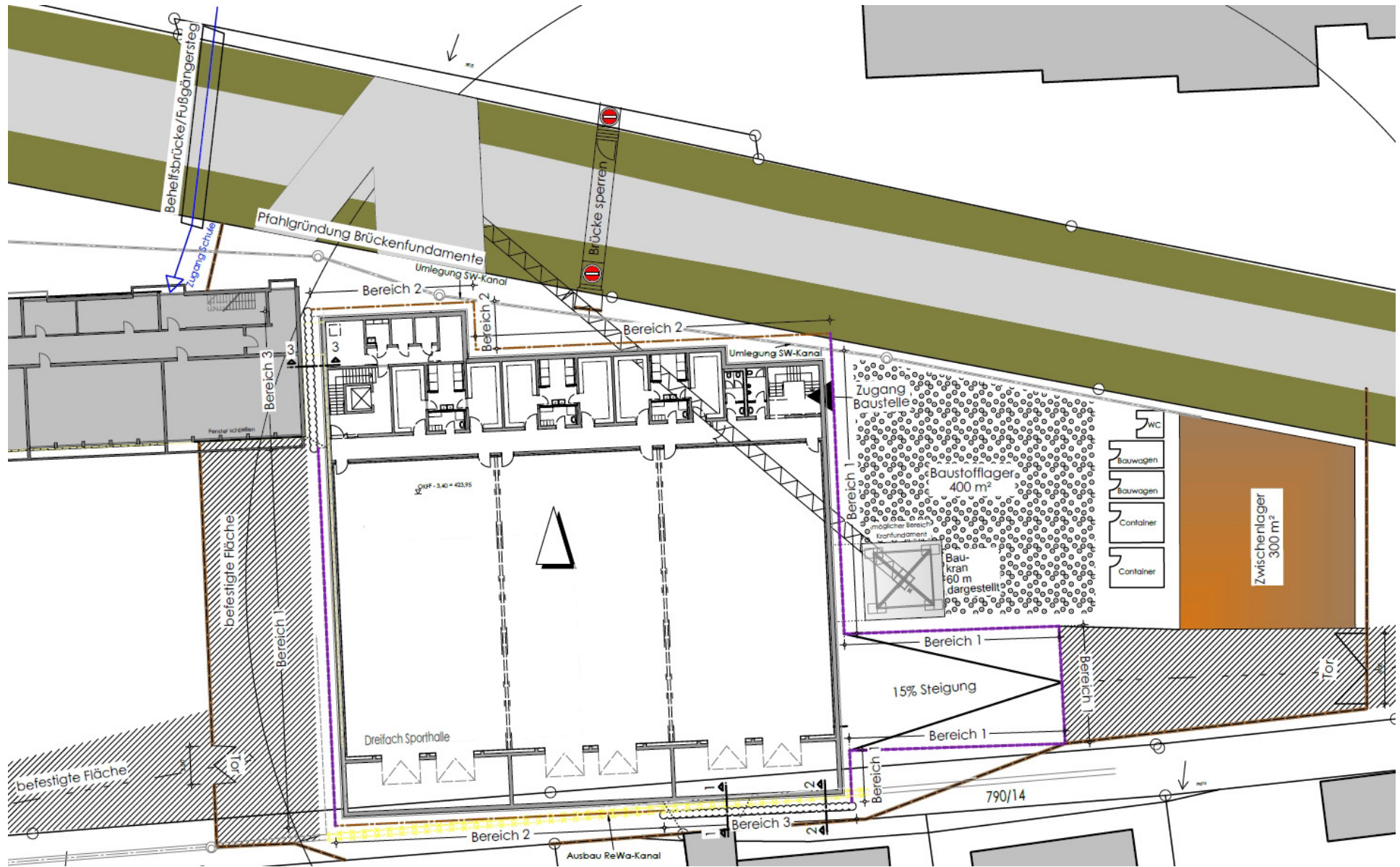


Außenperspektive West



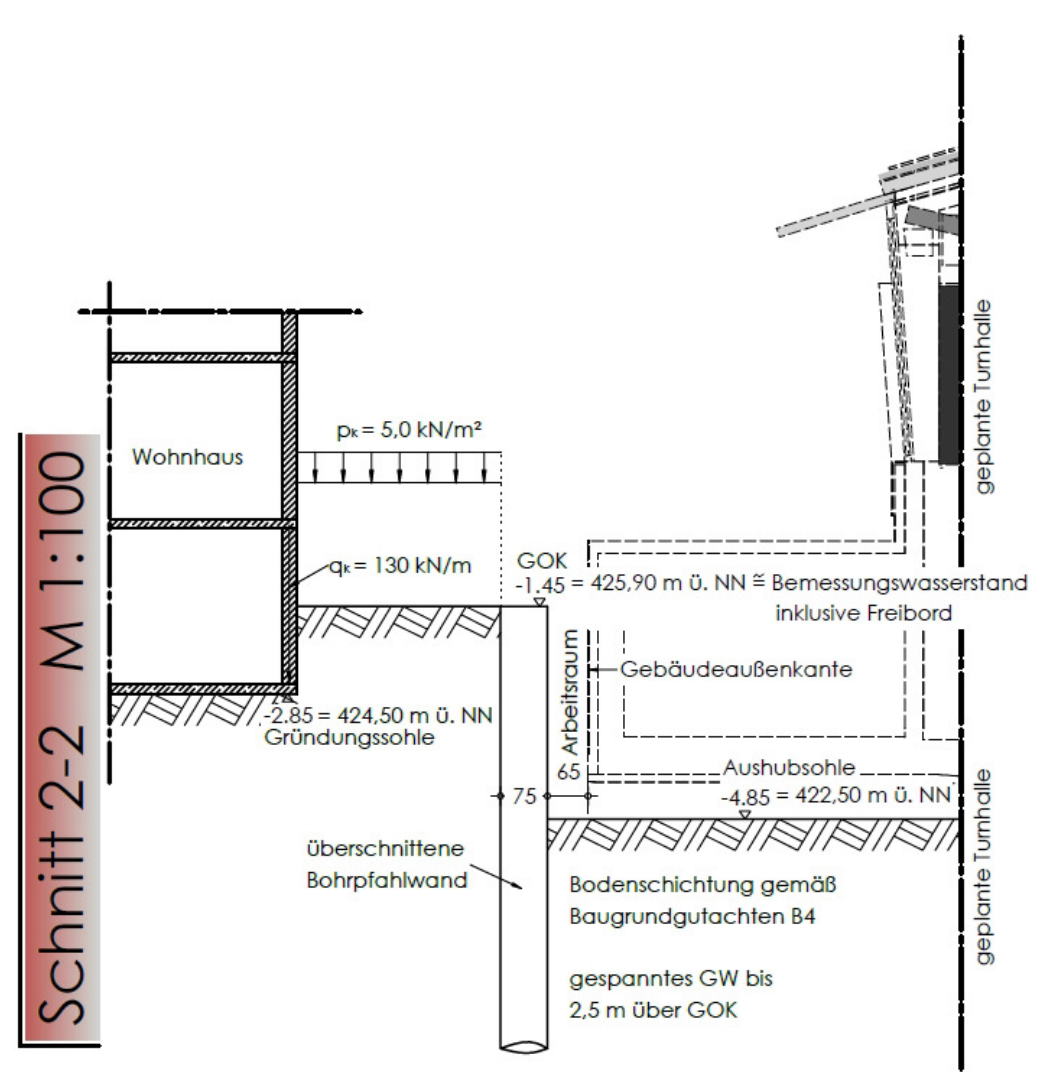
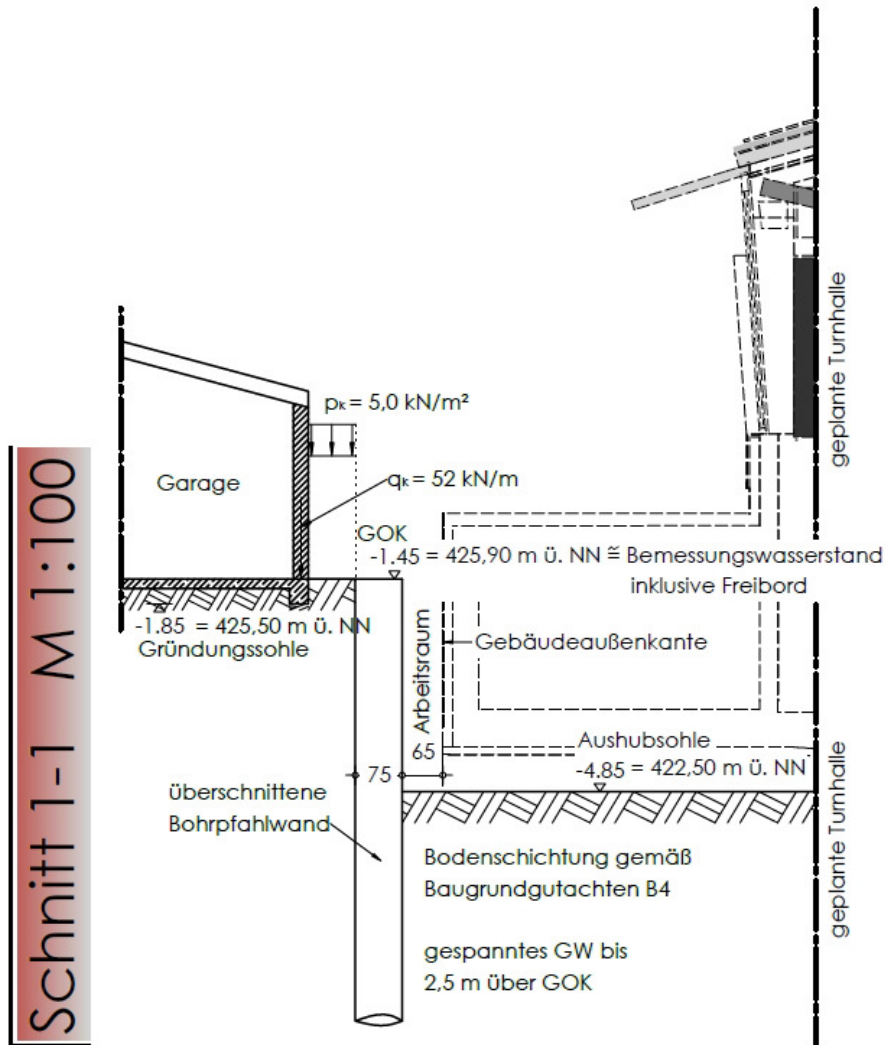
Projektbeschreibung Tragwerksplanung

Baustelleneinrichtung:



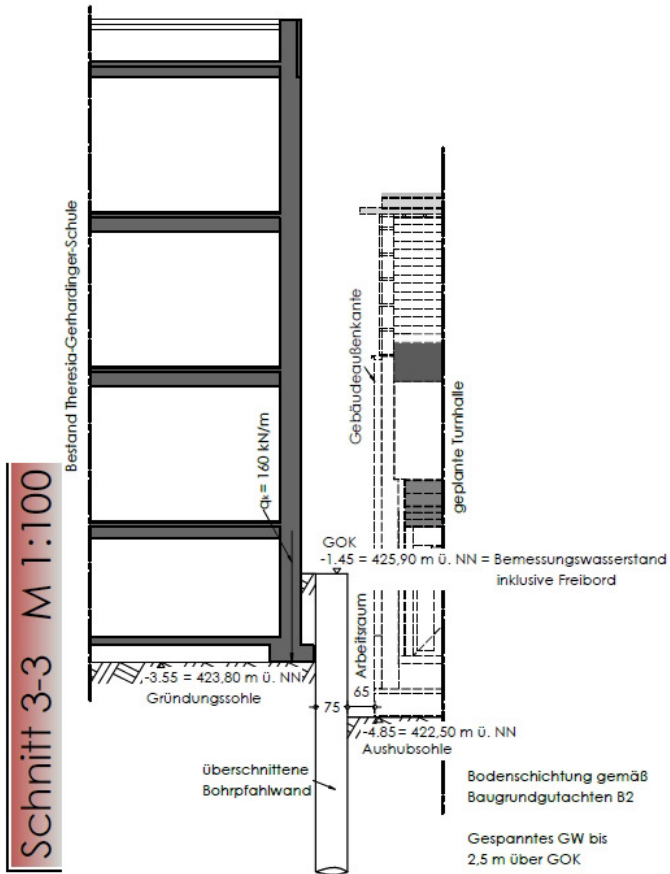
Projektbeschreibung Tragwerksplanung

Baustelleneinrichtung:

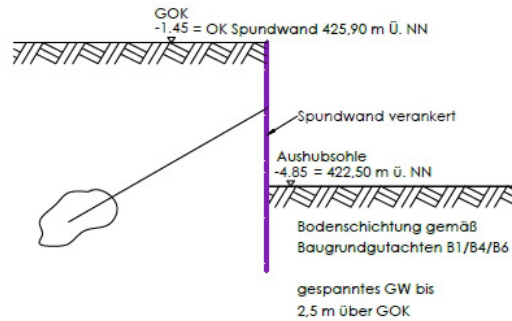


Projektbeschreibung Tragwerksplanung

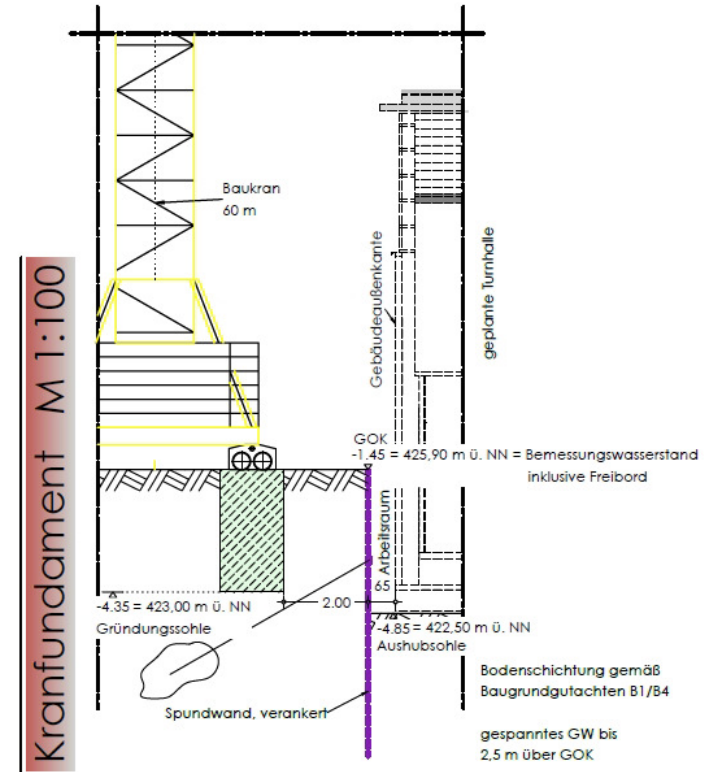
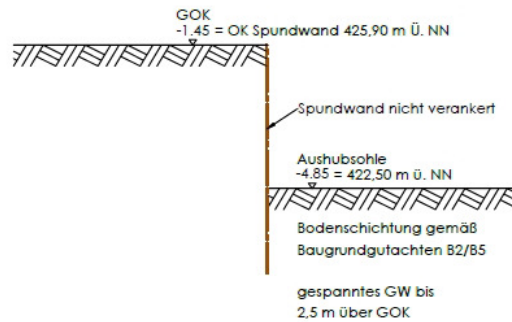
Baustelleneinrichtung:



Bereich 1 M 1:100



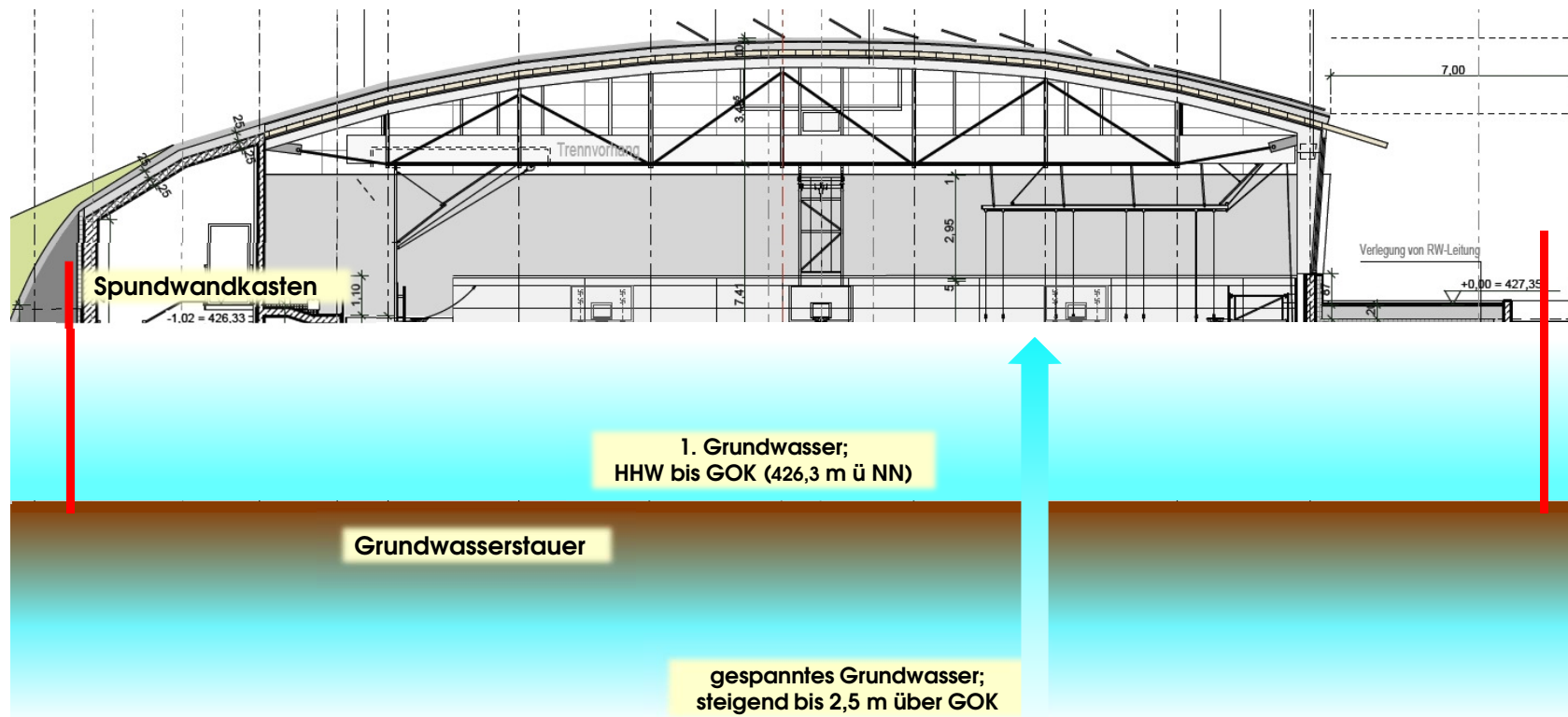
Bereich 2 M 1:100



Gründungskonzept

Für die Grundwassersituation sind zwei Lastfälle zu unterscheiden:

- erster Grundwasserstock bedingt die Auftriebssicherung und die Bemessung der erdberührten Bauteile gemäß WU-Richtlinie. Die Auftriebssicherung wird über Auflast hergestellt.
- zweiter Grundwasserstock ist artesisch gespannt und steigt bis ca. 2,5 m über Gelände. Während der Aushubarbeiten ist eine Entspannungswasserhaltung notwendig.



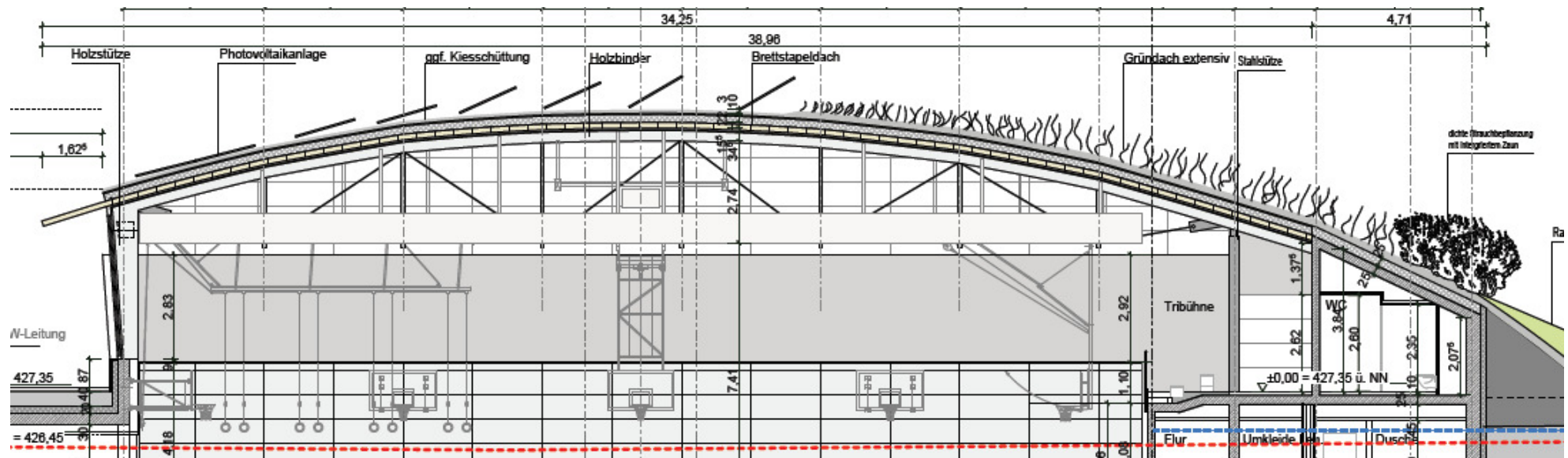
Projektbeschreibung Tragwerksplanung

Dachkonstruktion:

Primärkonstruktion Hallendach:
Holzbinder mit Unterspannung in Stahlbau

Sekundärkonstruktion:
zwischen den Trägern eingebaute Brettsperrholzdecken (= räumliche Steifigkeit und Scheibentragwirkung der Dachkonstruktion)

Bereich der Tribüne / Nebenräume EG:
klassische Konstruktion in Massivbau, geeignet für das An- bzw. Überschütten des Bauwerks.



Projektbeschreibung Tragwerksplanung

Energetischer Standard:

hoher energetischer Standard:

- 3-fach Verglasung
- Dämmung Wände/Dach 30% - 50% unter EnEV
- Entfall von Fassadenflächen durch Eingrabung
- Heizenergie CO₂-neutral durch die Biomasse Pfaffenhofen

Dachkonstruktion als Gründach

= Verlangsamung Ableitung Niederschlagswasser in Gerolsbach.

Bei Ausführung mit Photovoltaikanlage:

Energieverbrauch der Sporthalle in Gesamtenergiebilanz

=

Plus-Energie-System

Herzlichen Dank für Ihre Aufmerksamkeit!

mitwissen . mitreden . mitgestalten

www.pafunddu.de



Vorstellung Entwurfsplanung und Bauablauf Grund- und Mittelschule Pfaffenhofen a. d. Ilm

Info-Abend am 02.07.2012

Generalinstandsetzung
Neubau Dreifachturnhalle 1. BA

mitwissen . mitreden . mitgestalten

www.pafunddu.de

