

BÜRGERINFORMATION ZU DEN RATSBEGEHREN AM 23. OKTOBER 2016

BÜRGERENTSCHEID 2 „HALLENBAD FÜR PFAFFENHOFEN“

SIE ENTSCHEIDEN ÜBER DIE FRAGE:

Sind Sie dafür, dass die Stadt Pfaffenhofen a. d. Ilm im Schulzentrum an Stelle eines öffentlich nutzbaren Schul- und Sporthallenbades für acht Millionen Euro ein kleines Familienbad mit Investitionskosten bis maximal 15 Millionen Euro errichtet?



Sport- oder Freizeitbad?

Der Bau eines Hallenbades steht seit vielen Jahren auf der Wunschliste der Pfaffenhofener Bürger ganz weit oben. Dass dieser Wunsch in absehbarer Zeit realisiert werden soll, ist längst beschlossene Sache. Geplant ist damit grundsätzlich ein wett-kampf- und Breitensporttaugliches Sport- und Schulbad mit

25-Meter-Schwimmbecken für die Bevölkerung. Ob die Ausstattung des Hallenbades über die reine Funktionalität als Schul- und Sportbad hinausgehen und damit auch für Familien attraktiv werden soll, können Sie nun selbst entscheiden.

Können wir uns zusätzliche Attraktionen leisten?

Auf Basis einer Studie wird vom Stadtrat ein Kostendeckel von maximal 15 Millionen Euro vorgeschlagen, welche im Falle einer Umsetzung selbstverständlich nicht komplett ausgegeben werden müssen. Für ein Sport- und Schulbad sind 9,5 Millionen Euro in der aktuellen Finanzplanung vorgesehen. Die erhöhten Baukosten von bis zu 5,5 Millionen Euro für die weiteren Attraktionen sind in der aktuellen städtischen Finanzplanung derzeit aber nicht enthalten. Die vom Stadtrat selbstgesetzte Schuldenobergrenze für Pfaffenhofen mit einer Verschuldung von deutlich unter 20 Millionen Euro für das Jahr 2020 würde nicht mehr

erreicht. Unabhängig von der Erstinvestition erhöhen sich je nach Ausführung auch die jährlichen Personal- und Betriebskosten. Selbst bei verschränkten Öffnungszeiten und Personalsynergien eines Familienbades mit dem Freibad wird ein Betrag von jährlich bis zu 500.000 Euro dauerhaft auf den Stadthaushalt durchschlagen. Die voraussichtlichen Kosten eines erweiterten Hallenbades können deshalb zu Gewerbesteuer- und Gebührenerhöhungen führen. Der Landkreis wird sich an den entsprechenden Bau- und Betriebskosten zum Beispiel nur für ein Schulhallenbad beteiligen.



PFAFFENHOFEN A. D. ILM
Guter Boden für große Vorhaben

BÜRGERINFORMATION ZU DEN RATSBEGEHREN AM 23. OKTOBER 2016

Was sagt der Stadtrat dazu?

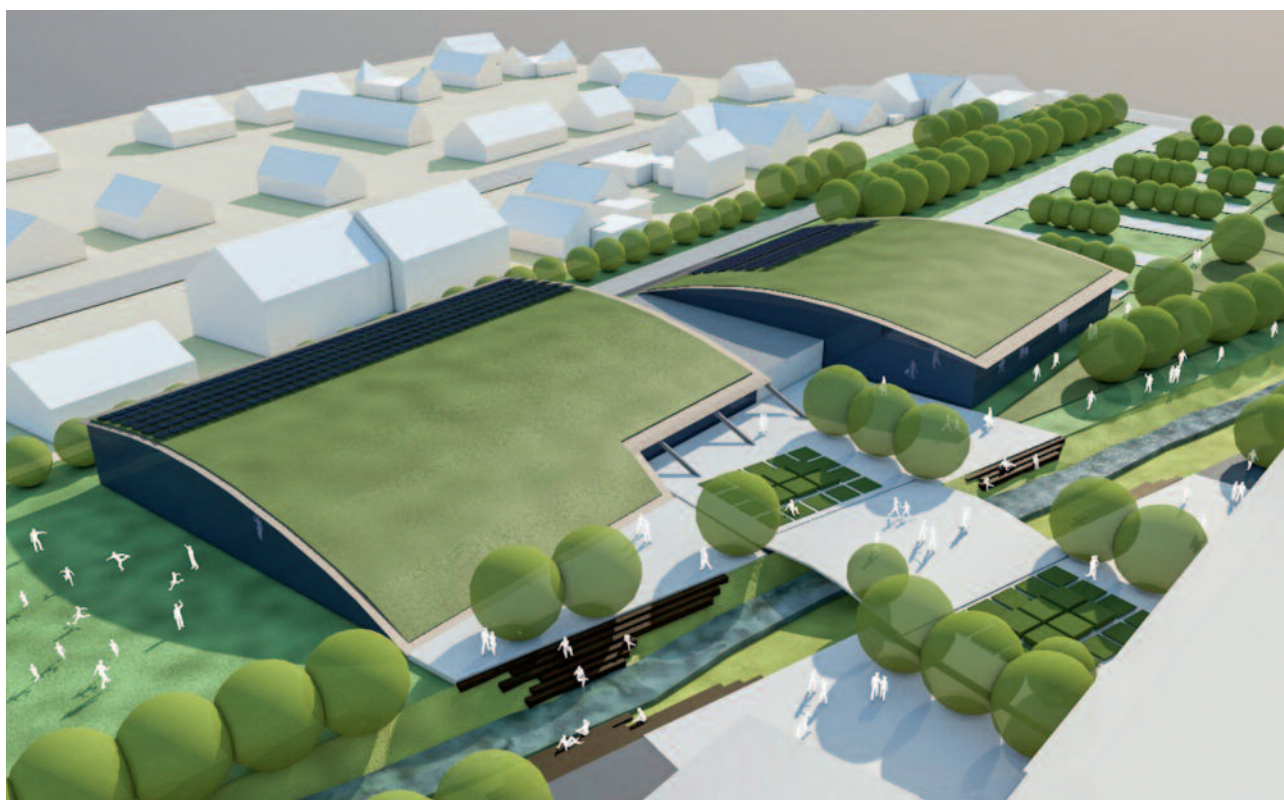
Der Stadtrat Pfaffenhofen empfiehlt einstimmig die Funktion des Hallenbades um Familienattraktionen zu erweitern.

Auszug aus dem Protokoll vom 28.07.2016:

„Der Stadtrat vertritt einstimmig die Auffassung, dass im Schulzentrum über ein wettkampf- und Breitensporttaugliches Sport- und Schulbad hinaus ein kleines Familienbad für insgesamt

maximal 15 Millionen Euro errichtet werden soll.

Diese Mittel müssen je nach Ausstattung des Bades nicht komplett ausgegeben werden. Hinsichtlich der möglichen Ausstattung und der einzelnen zu errichtenden Bestandteile eines solchen kleinen Familienbades sollen die Bürger im Anschluss an einen erfolgreichen Bürgerentscheid beteiligt werden.“



Das neue Hallenbad soll auf dem 5.225 m² großen Areal entstehen, auf dem sich bisher die Theresia-Gerhardinger-Schule befindet. Das alte Schulhaus kann nach Inbetriebnahme des Neubaus der Grund- und Mittelschule Anfang 2018 abgerissen werden.

Wie geht es nach dem Bürgerentscheid weiter?

Es wird in jedem Fall ein Schul- und Sportbad gebaut. Sollte sich die Mehrheit der Bürger für ein aufwändigeres Hallenbad mit erweiterten Attraktionen entscheiden, folgen im Jahr 2017 detailliertere Befragungen und Abstimmungen zur Ausgestaltung und Ausstattung des Hallenbades. Das heißt, dann können Sie als Bürger detailliert mitreden, welche Schwerpunkte und Attraktionen zwischen Wellness-, Kinder- oder Freizeitangebot gesetzt werden sollen.

Weitere Informationen

www.pfaffenhofen.de/hallenbad

Stadtverwaltung Pfaffenhofen a. d. Ilm
Hauptplatz 1 und 18 · 85276 Pfaffenhofen a. d. Ilm
Telefon: 08441 78-0
E-Mail: rathaus@stadt-pfaffenhofen.de
www.pfaffenhofen.de
[facebook.com/pfaffenhofen.an.der.ilm](https://www.facebook.com/pfaffenhofen.an.der.ilm)